

OZUNET

おづねっと



関節鏡下肩腱板断裂手術の様子

2025年4月号

平素より大変お世話になっております。

2018年4月から泉大津市立病院整形外科に赴任し、このたびの府中病院との再編・統合に伴い2024年12月1日に泉大津急性期メディカルセンターに異動となりました仲哲史と申します。

これまでたくさんの患者さんをご紹介いただきましてありがとうございます。すでにご存知のことも多いと思いますが、改めて私たちのおこなっております肩関節疾患の診療・手術についてご紹介いたします。



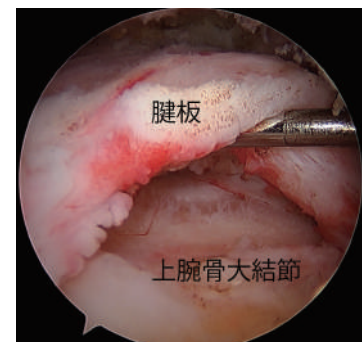
整形外科 部長 仲 哲史

肩関節疾患には肩関節周囲炎（凍結肩）、**腱板断裂**、**変形性肩関節症**・**リウマチ肩**、**反復性肩関節脱臼**、**石灰沈着性腱炎**、**インピンジメント症候群**、**投球障害肩**、**上腕骨近位端骨折後遺症**、**ガングリオン**、**化膿性肩関節炎**、**腫瘍**などがあります。

凍結肩は別名**五十肩**ともいわれ、病態が明らかな疾患を除く自動・他動両者の運動制限を主徴とした内因性疾患と定義されます。その為、上にあげた疾患を検査により除外していく必要があります。最も頻繁におこなう検査は単純X線とMRIです。基本的に時間経過とリハビリテーションで症状が改善しますが、難治性の場合手術による授動術をおこなっています。



腱板断裂は肩関節痛・関節可動域制限を主症状とし、50歳代の15%、80歳代で35%程度の罹患率がある common disease です。そのうち症状を有するのは1/3程度であり、無症状で過ごしている方もたくさんいます。全層性腱板断裂の自然治癒力はないため、経時的に断裂サイズが拡大していきます。最終的には変形性肩関節症を続発し上肢挙上不可能（偽性麻痺）となることもあります。若年の場合、治療として第一に関節鏡視下腱板修復術（ARCR）をおこないます。高齢でも患者さんの全身状態や腱板断裂サイズによりARCRをおこないます。65歳以上の偽性麻痺患者に対しては反転型人工肩関節置換術をおこなっています。



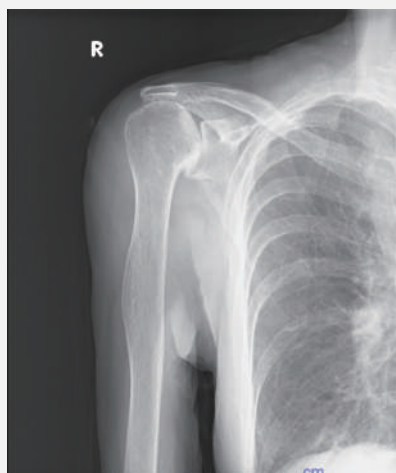
腱板断裂 縫合前



腱板断裂 縫合後

変形性肩関節症・リウマチ肩
 で日常生活動作が制限される
 場合、全人工肩関節置換術を
 おこないます。

リバース型 全人工肩関節置換術（腱板断裂がある場合）



術前



術後

解剖学型 全人工肩関節置換術（腱板断裂がない場合）

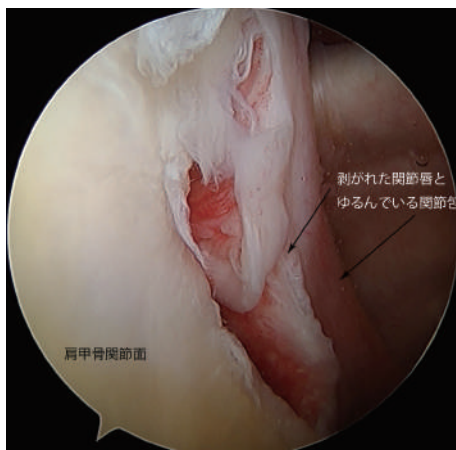


術前

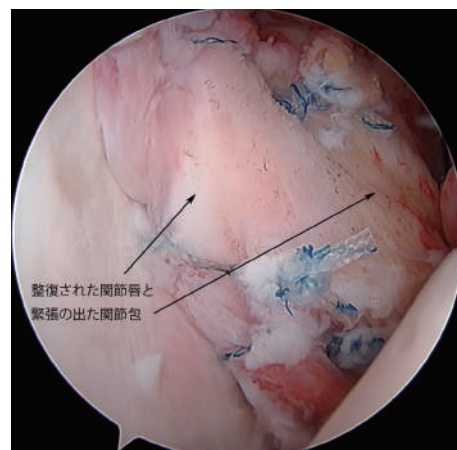


術後

頻回な肩関節脱臼で日常生活
 に悩んでいる患者さんや、ス
 ポーツに支障が出ている患者
 さん（反復性肩関節脱臼症例）
 には、鏡視下 Bankart 修復術
 や烏口突起移行術をおこな
 います。

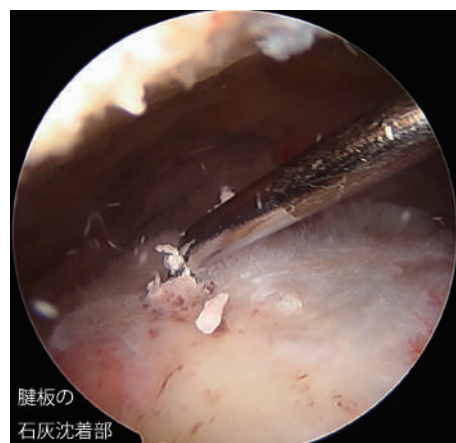


Bankart 病変



Bankart 病変 修復後

石灰沈着性腱炎に対して、肩
 峰下滑液包ブロックをおこな
 います。石灰が吸収されず陳
 旧性となった場合には鏡視下
 石灰除去 + 腱板修復術をおこ
 ないます。



石灰沈着の同定



石灰沈着 掻爬後

紙面の都合上、簡単な紹介となってしまいましたが、今回挙げました疾患以外に肩関節周囲の骨折や脱臼などでも日常診療でお困りの患者さんがいらっしゃいましたらお気軽にご紹介いただけますと幸いです。今後ともよろしくお願いたします。

資格等

日本整形外科学会 専門医
日本整形外科学会認定 運動器リハビリテーション医
日本整形外科学会認定 スポーツ医
日本整形外科学会認定 リウマチ医
医学博士

泉大津急性期メディカルセンター
整形外科 部長 **仲 哲史**
なか よしふみ

外来担当医表

月～土曜日(日曜・祝日・年末年始 休診)

午前 8:15-11:45 診察 9:00～

午後 完全予約制

		月	火	水	木	金	土
午前	D 6診	初診 笹岡隆一	初診 南 義人	初診 馬野雅之	初診 仲 哲史	初診 告野 良	初診 西村佳訓
	D 7診	予約 告野 良	予約 仲 哲史	予約 南 義人	予約 馬野雅之	予約 家口 尚	予約 笹岡隆一
	D 8診	-	予約 家口 尚	-	-	予約 西村佳訓	-
午後	D 6診	完全予約 笹岡隆一	-	-	-	-	-
	D 7診	-	-	-	-	完全予約 笹岡隆一	-

2025年4月1日現在

予約 予約制 **完全予約** 完全予約制 **初診** 紹介状や、予約のない方は待ち時間が長くなります。

予約時間はあくまでも目安です。診療の状況により、お待ちいただく場合がありますのでご了承ください。

なお上記診療体制は変更する場合がございますので、事前にご確認くださいませようお願いたします。

4 月入職医師（役職者）のご案内

Toshihiko Shibata



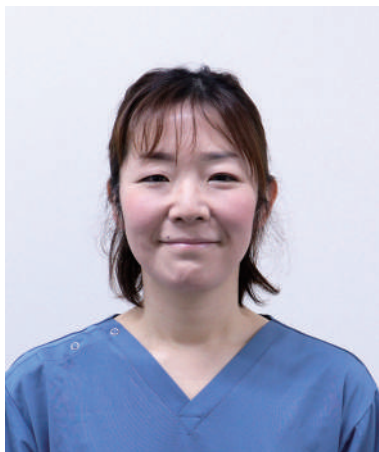
生長会 心臓血管外科 センター
統括センター長 **柴田 利彦**

大阪公立大学 名誉教授
前 大阪公立大学 心臓血管外科 教授

資格等

日本外科学会 認定医・専門医・指導医
日本胸部外科学会 認定医・指導医・評議員
日本心臓血管外科学会 専門医・評議員・理事・監事
心臓血管外科専門医認定機構修練指導者
低侵襲心臓手術認定医
関西胸部外科学会 評議員
近畿外科学会 評議員
日本心臓弁膜症学会 世話人
医学博士

Yuko Yamasaki



糖尿病・内分泌科
部長 **山崎 祐子**

資格等

日本内科学会認定内科医
日本内科学会総合内科専門医
日本糖尿病学会糖尿病専門医
日本糖尿病学会研修指導医
医学博士

Morita Ryuhei



外科センター 呼吸器外科
副部長 **森田 隆平**

資格等

日本外科学会外科専門医
日本呼吸器外科学会呼吸器外科専門医
日本がん治療認定医機構がん治療認定医

ご予約方法（患者さんの紹介方法）

- ① 診察・検査申込用紙【FAX用】にご記入ください。
（各種検査申込用紙はホームページからダウンロードしてご使用ください）
- ② 申込書を地域医療連携室へFAXしてください。
- ③ 予約状況を確認し、予約をお取りいたします。
- ④ 予約票をFAXで返送いたします。
- ⑤ 予約票を患者さんへお渡しください。
当日予約票・診療情報提供書をご持参ください。

※お急ぎの場合はお電話でも対応させていただきます。

※予約状況により、ご希望に添えないことがございます。ご了承ください。

予約受付時間

月～金曜日 9:00～20:00まで

土曜日 9:00～17:00まで ※日曜・祝日を除く

Tel. **0725-58-8235** Fax. **0725-58-8238**

泉大津急性期メディカルセンター 地域医療連携室



無料送迎バス

下記の送迎バスを運行しています（日曜・祝日は運行していません）。

- …「泉大津駅」行き
- …「和泉中央駅」行き
- …「ベルランド総合病院（府中病院・ベルアンサンプル経由）」行き
- …「泉大津 森郵便局前」行き
- …「当院」と「府中病院」と「和泉府中駅」間のシャトルバス

※ 泉大津市運営の「ふれあいバス」が停留します。

時刻表など
詳細はこちら



Address. 〒595-0031 大阪府泉大津市我孫子 97-1



Mail. chiikirenkei@imc.seichokai.or.jp

病院WEBサイト



患者さんの紹介に関するご不明な点は、地域医療連携室までご連絡ください。