



プロジェクション機能搭載

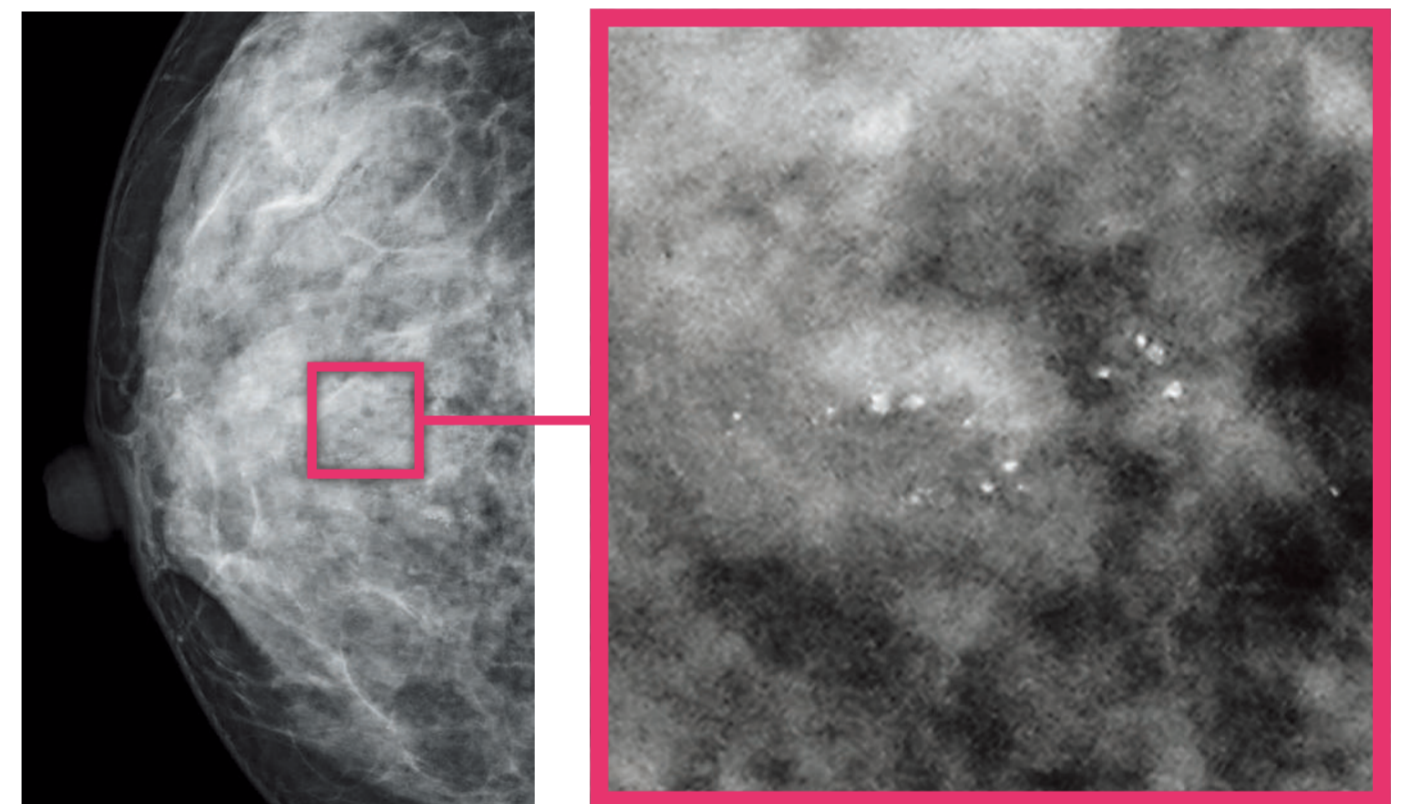
# デジタルマンモグラフィシステム

乳がんは早期発見・治療で生存率が高まります



当院ではマンモグラフィ撮影は  
**女性技師**が担当しております  
安心して検査をお受けください

50 $\mu$ m の高精細画像が乳腺の中にある  
微細石灰化を鮮明に描出



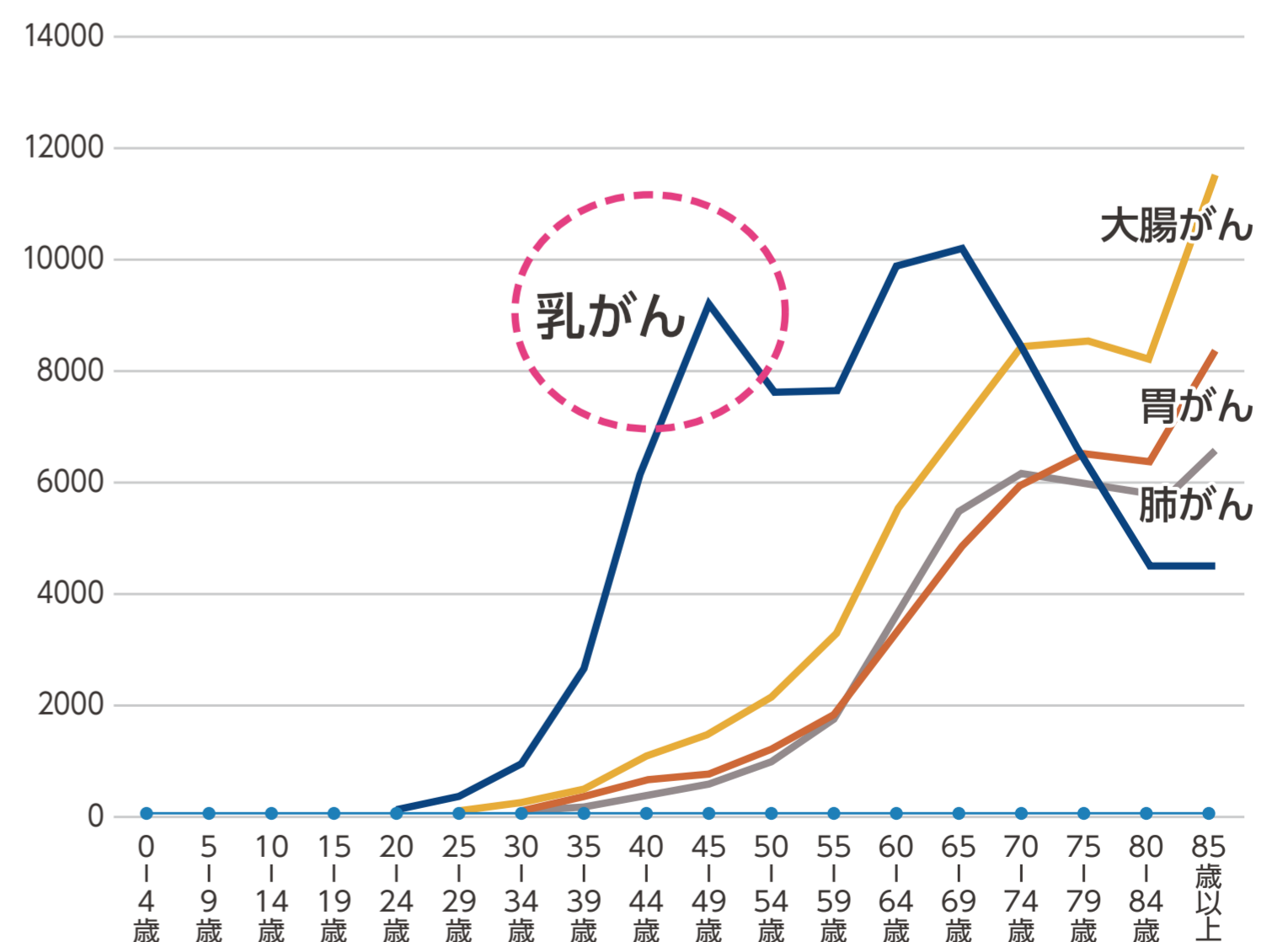
マンモグラフィ画像

拡大図 (画素サイズ 50 $\mu$ m)

2022年乳がん罹患数は約9万人以上で日本人女性の  
**9人に1人**が生涯に乳がんになると言われています  
乳がんは30代から増え始め**40~60代**が多いです

セルフチェックで乳房や脇の下などに異常を見つけたら、  
なるべく早く乳腺外科で診察を受けてください

しこりにならないタイプの乳がんもあり、早期に発見  
できる**マンモグラフィ**や**エコー検査**が有効です



国立がん研究センター がん情報センター  
2017年度データを元にした累積罹患リスク