



Vol. 158

盛夏の候、皆さま方には益々ご健勝のこととお慶び申し上げます。  
診療科別予定表を同封しておりますので、今後とも患者さまの  
ご紹介を宜しく申し上げます。



## ごあいさつ



### 放射線診断センター センター長

さとう もりお

**佐藤 守男**

大阪泉州南の地域医療の最先端でご貢献されておられる先生方におかれましてはお  
変わりございませんでしょうか。私は阪南市民病院の放射線診断センターで診療放射  
線技師12名と非常勤医師5名で画像診断とIVRを担当させていただいております。卒  
業から定年まで大学に勤務し、当時から地域医療に尽力したいと思っておりました。  
その願いのかなう機会を得て、感謝しております。

地域医療に携わり、改めて思うのは、病気の多様性、複雑さ、緊急対応の重要さで  
す。地域医療を最先端で担っておられるクリニックや病院の先生方の大変さは如何ば  
かりかと思えます。先生方をバックアップすることは、泉州南地域の皆様のご健康と  
安心につながるものと信じております。

院長から先生方の患者様のCT,MRIの所見を院内に先んじて対応するよう指示を受け  
ております。当日、或いは翌日の診療開始までに画像所見を先生のお手元に届くように、  
また、先生方のお役に立つため、毎週月曜の早朝の医局勉強会で提示した興味ある症例  
の画像とサマリーを毎週ホームページに掲載（※）、画像診断の向上に努めております。

今後とも至らぬ点が多々あると思いますが、御指導、御鞭撻のほどよろしくお願いし  
ます。

### ※阪南市民病院ケースプレゼンテーション

ホームページトップ → 医療関係者の皆様 → Case presentations

[URL:https://www.seichokai.or.jp/hannan/medical/casepresentations/opening.html](https://www.seichokai.or.jp/hannan/medical/casepresentations/opening.html)

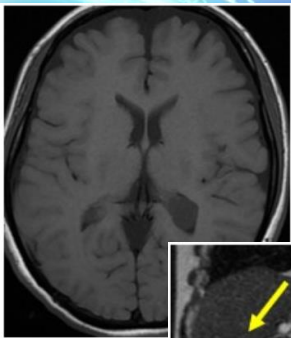
# 放射線診断センター室のご紹介

当院 放射線診断センターは、常勤医1名、非常勤医5名の計6名です。

ご紹介いただいたCT、MRIの読影を担当し、読影所見は当日、または翌日までに紹介元の医療機関さまへお返事ができるよう日々業務をしております。

マンモグラフィ検査では常に女性技師が対応し、読影補助にも携わっており読影医との連携を図っております。

ご不明な点がございましたら遠慮なくお問い合わせください。



## ☆ 放射線室スタッフ ☆

【診療放射線技師】常勤12名  
男性6名 女性6名（非常勤2名）育休2名

【診療放射線技師認定および資格】

- ・X線CT認定技師 1名
- ・放射線取扱主任者1種 1名
- ・医療安全管理者 1名
- ・検診マンモグラフィ撮影A認定 2名

## 第10回 健康フェア開催 報告

2024年6月15日（土）に開催された「健康フェア」は健康相談や、骨年齢、血管年齢、歯科検診、AED体験など、たくさんの方にご来場いただき、盛況のうちに終了となりました。

これからも地域のつながりを通じて健康づくりに取り組んでいきます。



オークワ1F催事場より

社会医療法人生長会 阪南市民病院 地域連携室

(直通) TEL 072-471-3020 FAX 072-471-3977

受付時間 午前8:45～午後6:00 ※土曜日は午後0:30までとなります

～ 阪南市民病院 基本方針 ～

全人的な医療を通して人々が自分らしく生きることにつながる病院  
「やさしい」「ていねい」「あったかい」医療を提供する

