



Vol. 141

立春の候、皆さま方には益々ご健勝のこととお慶び申し上げます。
今月号は、当院の薬剤科よりご挨拶とご紹介を掲載しております。
今月の診療科別予定表・診療科別予約表を同封いたします。
今後とも患者さまのご紹介を宜しくお願いいたします。

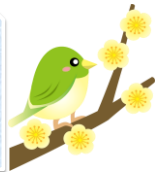


薬剤科よりごあいさつ



薬剤科 リーダー

たぐち ひでき
田口 英輝



平素より地域の先生方には大変お世話になり、心より御礼申し上げます。

薬剤部は、薬剤師10名のスタッフで、パートナーに安全で適正な薬物療法を提供することを使命に、業務を行っています。医師や看護師等と連携をとりながら薬剤師の専門性を活かし、安心・安全で高度な薬物療法の実践を目指しています。また、現在は新型コロナウイルス感染症重点医療機構として、コロナ感染症患者さんの薬物療法についての処方確認やコロナ治療薬の調製業務等も行っています。

外来がん化学療法のため病院ホームページ「採用薬・化学療法レジメナー覧」内に抗がん剤レジメンを公開し、情報共有を図るとともに、地域の薬局薬剤師の方を対象とした研修会等も開催しています。

病棟には薬剤師を配置し、パートナーへの服薬指導や医師・看護師への医薬品情報提供および相談応需を行っています。また、個々のパートナーに応じた処方提案、抗生物質の投与設計なども積極的に実施しています。退院時には、持ち帰る薬の説明とともに退院時処方内容をお薬手帳に記載し、地域医療機関への確実な情報提供に努めています。

今後ともご指導のほど宜しくお願いいたします。



薬剤部スタッフ





薬剤科のご紹介



患者さまや各職種とのコミュニケーションを大切に、
24時間 365日 「やさしい・ていねい・あったかい」医療を提供しています！



病棟業務



調剤業務



抗がん剤調製

コミュニケーション
を大切に
日々の業務を行っ
ています！



カンファレンス



末梢輸液調製業務

安心・安全・迅速な
対応の薬剤科！！



おしらせ

1月1日付 入職 **糖尿病内科 医長 那須 鉄史** (なす てつし) 医師



※昨年末までは、非常勤医として勤務しておりました。今後ともどうぞ宜しくお願いいたします。

医師退職のお知らせ

リハビリテーション科 医長 **藤本 和己** (ふじもと かずみ)



歯科口腔外科

市民公開特別講座を開催します！！

詳細は同封のちらしをご覧ください！！
参加ご希望の方は、地域連携室までご連絡ください。

社会医療法人生長会 阪南市民病院 地域連携室

(直通) TEL 072-471-3020 FAX 072-471-3977

受付時間 午前8：45～午後6：00 ※土曜日は午後0：30までとなります



～ 阪南市民病院 基本方針 ～
全人的な医療を通して人々が自分らしく生きることにつながる病院
「やさしい」「ていねい」「あったかい」医療を提供する

