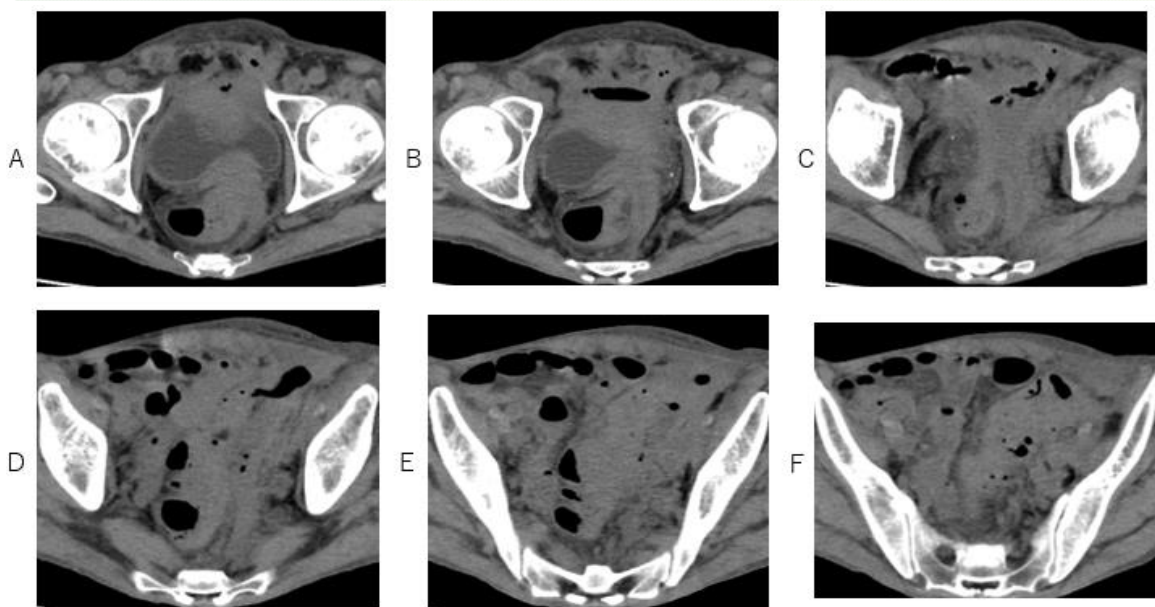
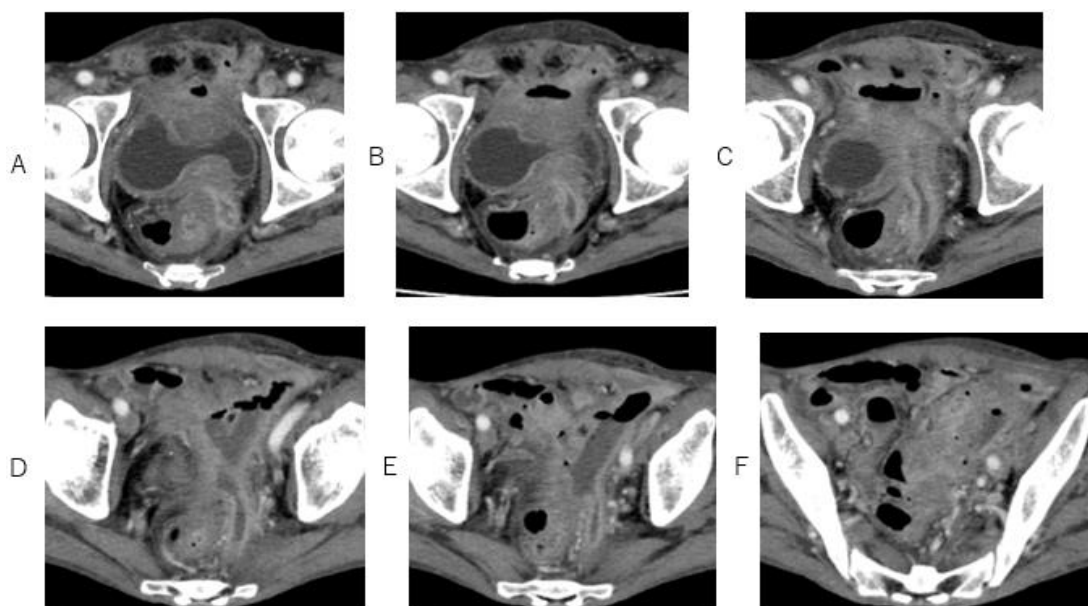


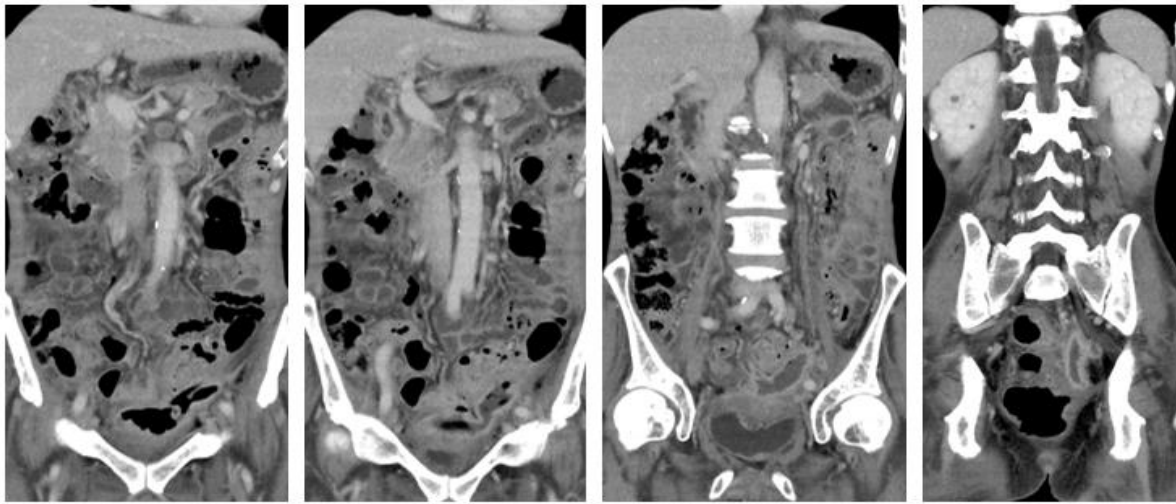
尿膜管膿瘍と尿膜がん



単純CTで膀胱内に腫瘍病変がみられ膀胱外にはガスを伴う病変が増大しS状結腸周囲に広がっています。



造影CTで膀胱前上部に広がる腫瘍がみられます。内部のガス像を伴っています。病変はS状結腸周囲に広がっています。



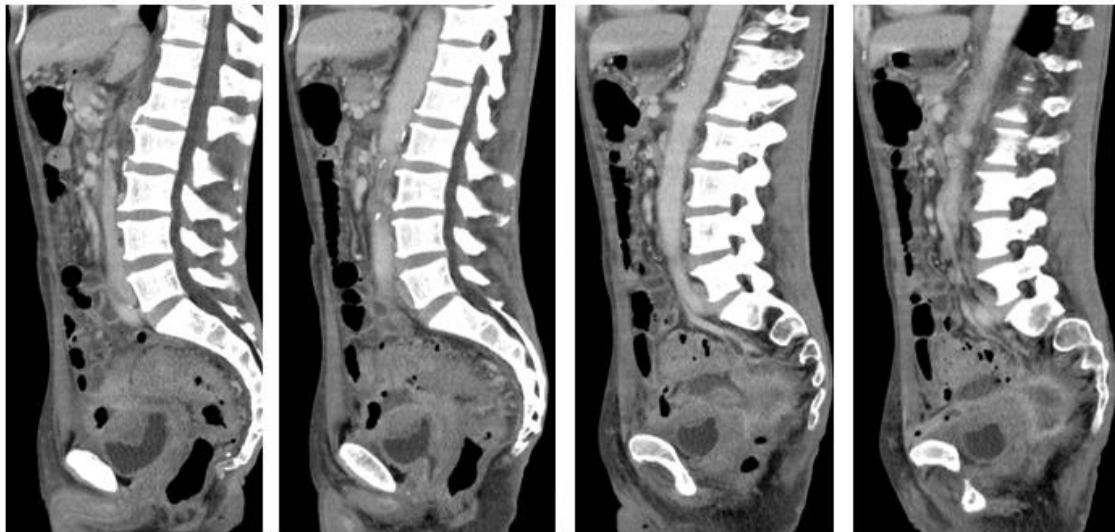
A

B

C

D

冠状断の造影CTで膀胱頂部に腫瘤がみられます。膀胱壁外に拡がる造影効果を受ける壁状構造物に囲まれて病変が存在し、S状結腸周囲に進展しています。



A

B

C

D

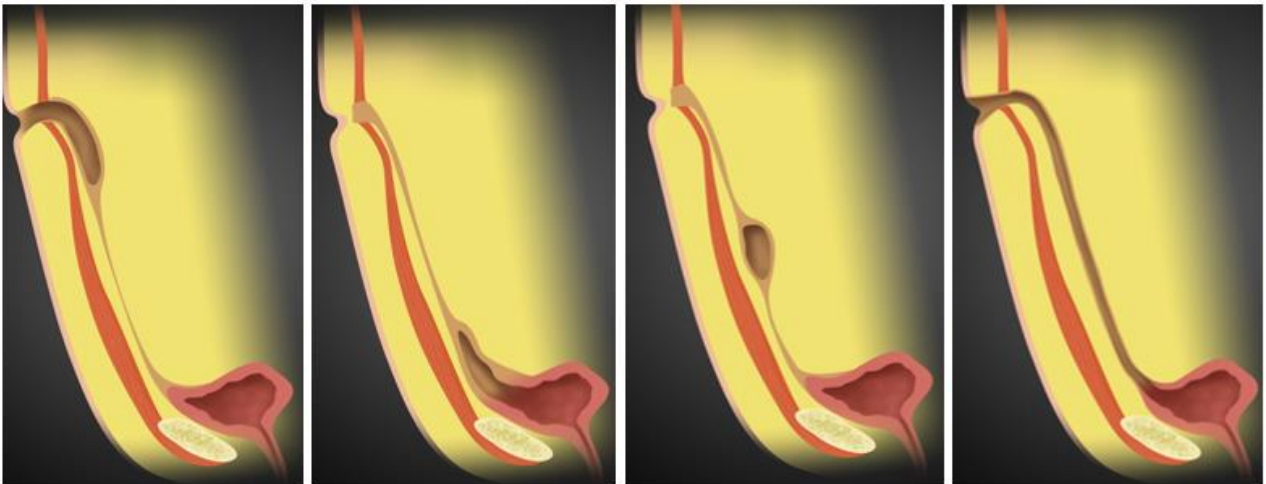
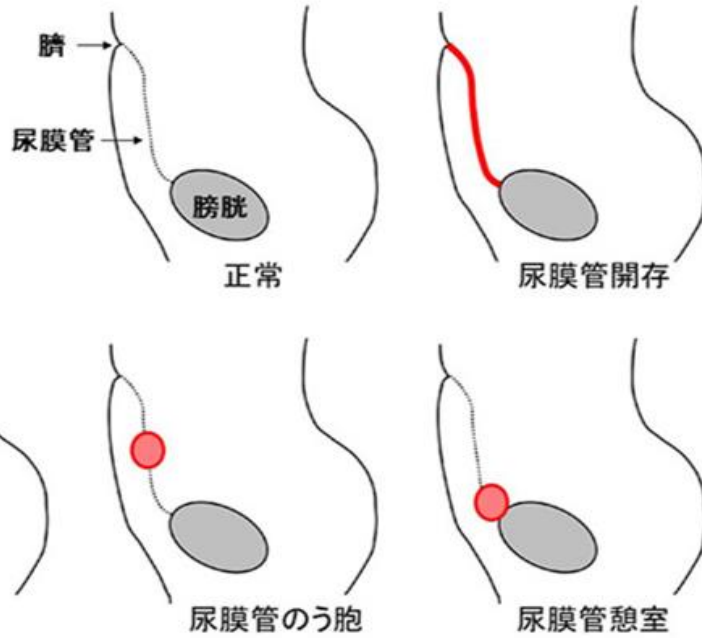
造影CTで膀胱頂部に腫瘤を認めます。膀胱外に拡がる腫瘤内にガスを伴う病変がみられます。S状結腸周囲に拡がっています。

尿膜管膿瘍と尿膜がん

50代 男性

尿膜管遺残の分類
(Blichert-Toft分類)

尿膜管洞の頻度最多



Urachal sinus

Urachal diverticulum

Urachal cyst

Patent urachus

頻度の多い順

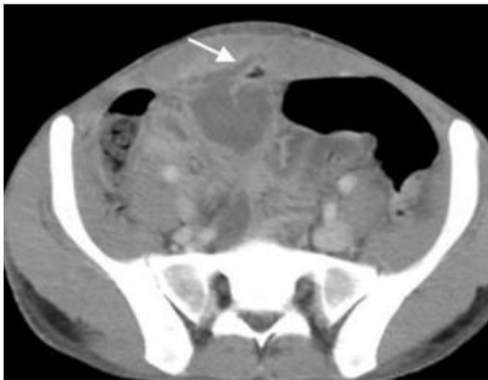
尿膜管膿瘍

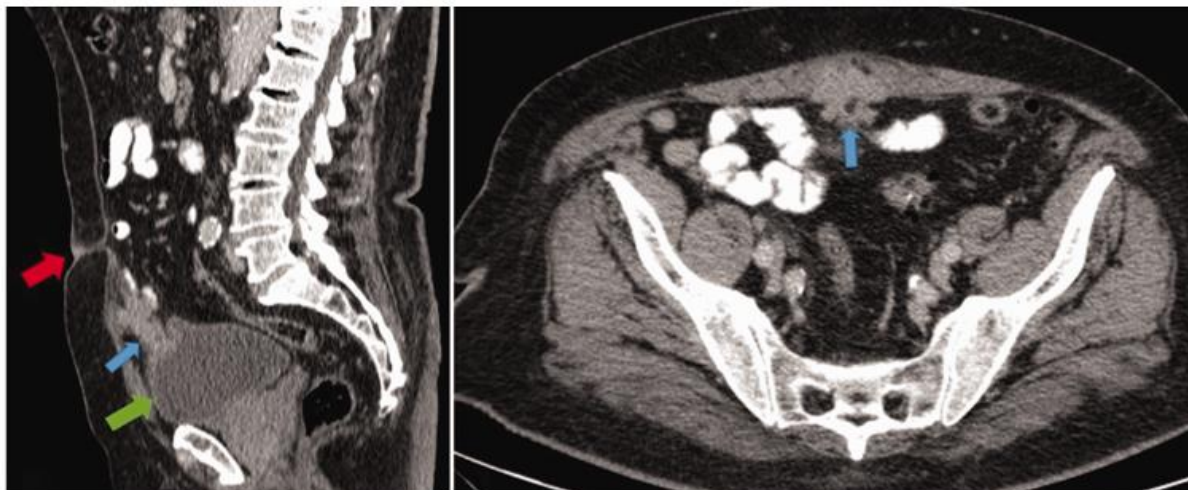
- 九州・沖縄 12大学 263例 10年間
- 平均年齢 29.8 男性 2/3
- Urachal sinus (尿膜管洞) : 68.4%
- 大きさ1.7cm
- 外科治療 51.7% 抗生物質 48.3%

Urachal sinus
頻度最多

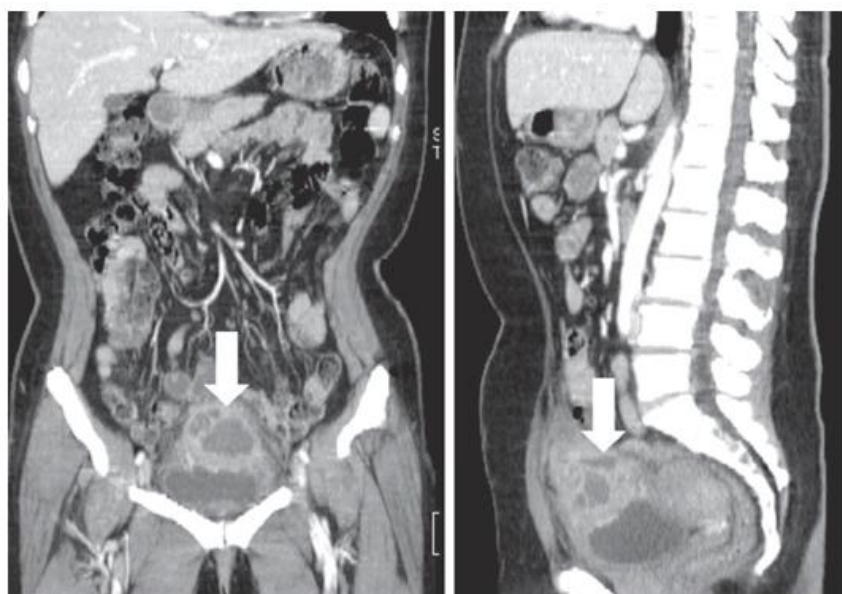


Urachal abscess
尿膜管憩室由来

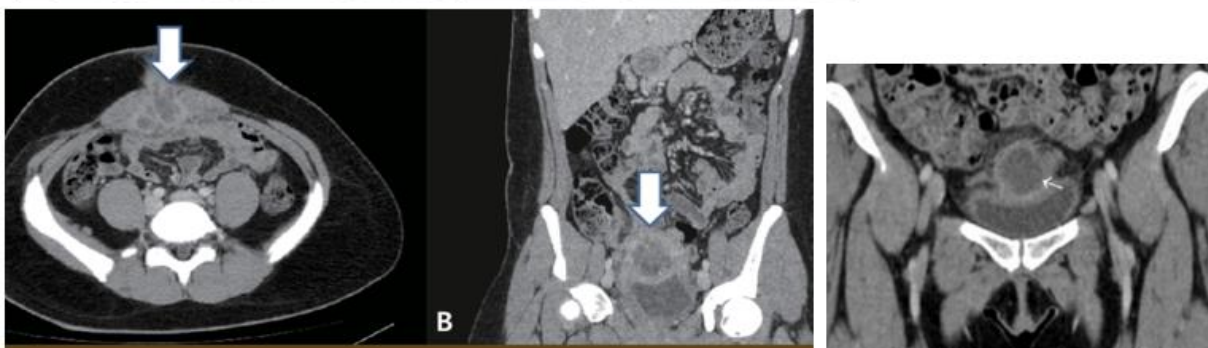




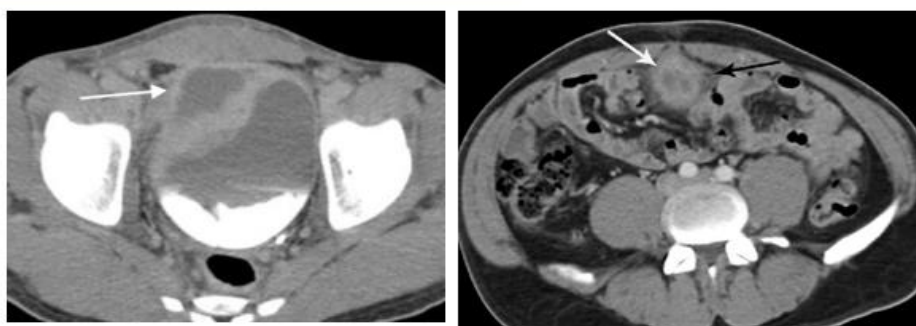
Urachal abscess
尿膜管憩室由来



Urachal abscess
尿膜管憩室由来

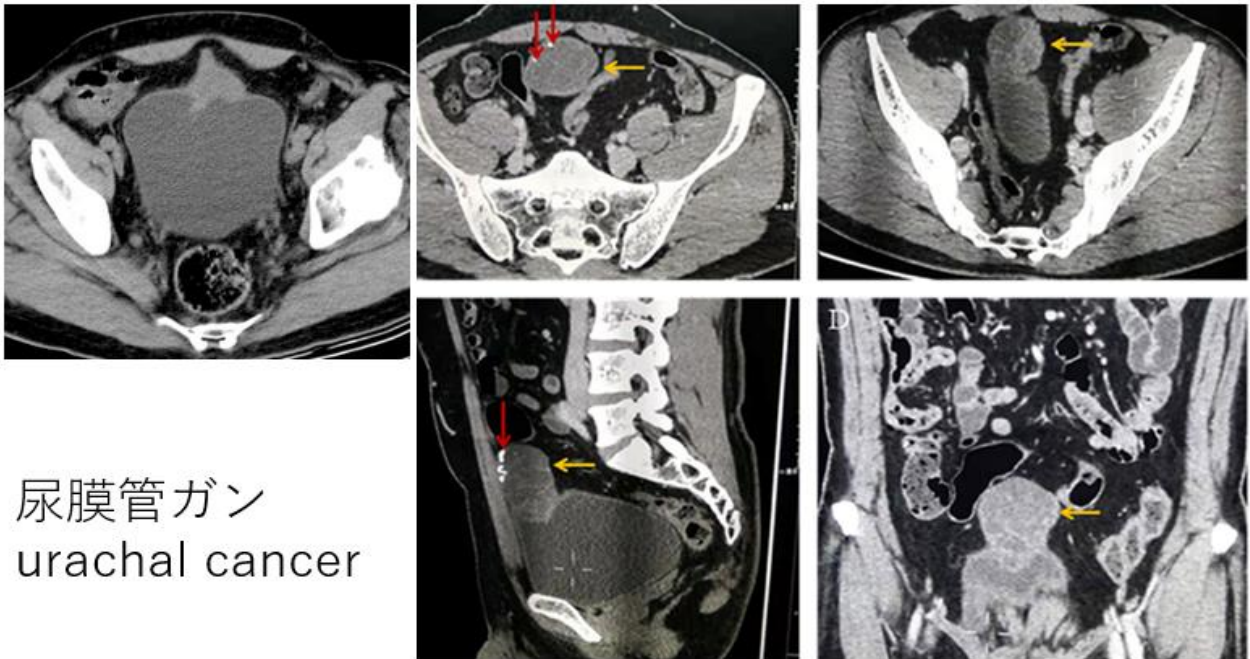


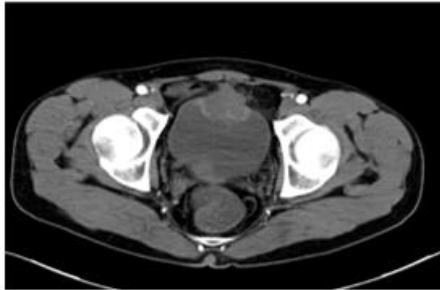
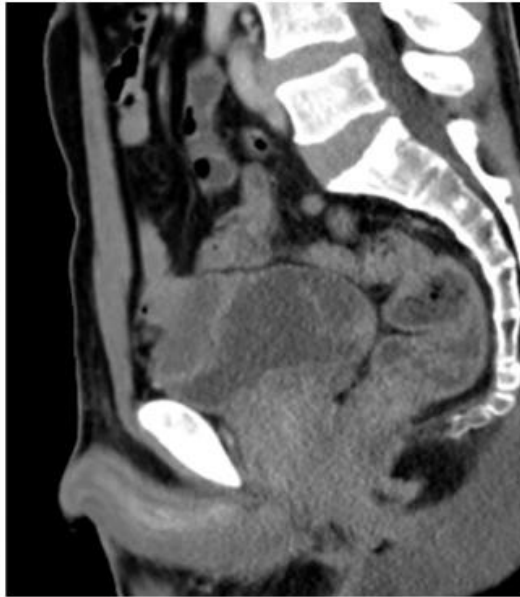
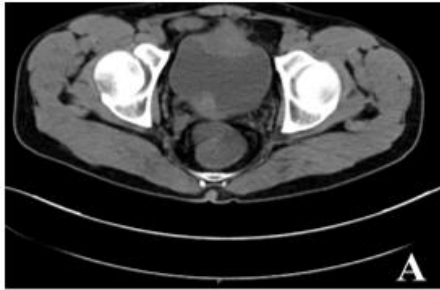
Urachal abscess
尿膜管憩室由来



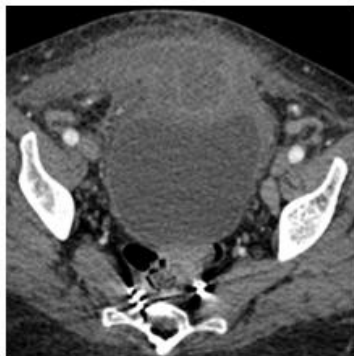
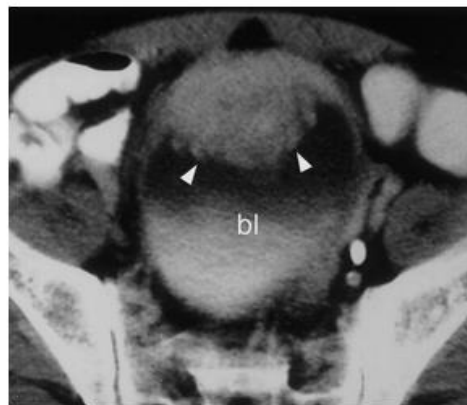
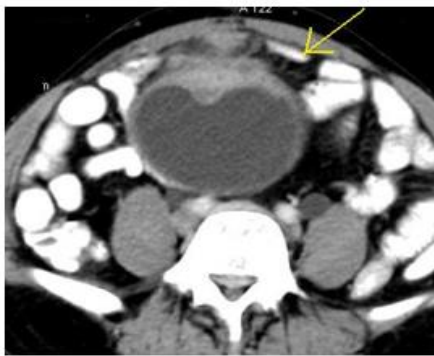
尿膜管ガン

- 膀胱頂部或いは前壁から発生
- 80% 腺癌：膀胱上皮より筋層とその深部が優位に浸潤
- 全膀胱がん 0.2-0.3%
- 膀胱がんの腺癌 10-30%
- 年齢 50-60代
- 男：女：2：1
- 主訴：無症状 血尿

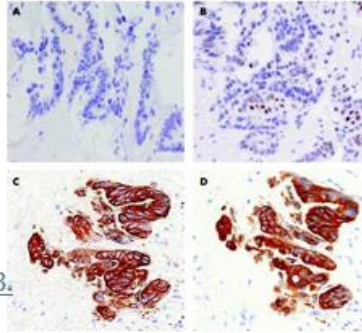
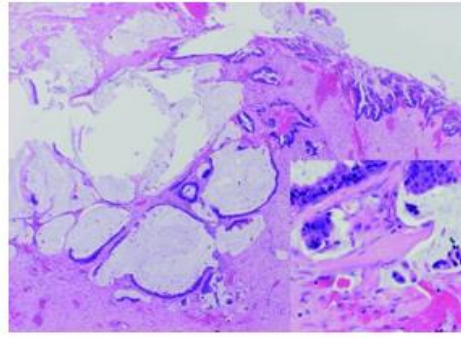
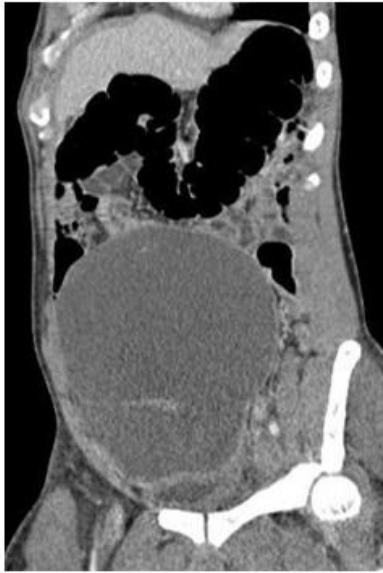




尿膜管ガン
urachal cancer



尿膜管ガン
urachal cancer



[J Clin Pathol. 2006 Oct; 59\(10\): 1091–1093.](#)

Urachal abscessとUrachal carcinoma との鑑別

- 13 urachal carcinoma 14 urachal abscess
- Sex (癌 male12/13>female 6/14), hematuria(癌11/13 膿瘍1/14), abdominal pain(癌0/13 膿瘍5/14), calcification(癌5/13 膿瘍1/14), and thickening of adjacent bladder wall can distinguish
- 年齢、大きさ 部位 MRI所見は有意差得られず
no statistical differences in age ($p = 0.076$), size ($p = 0.797$), location ($p = 0.440$), shape ($p = 0.449$), margin ($p = 0.449$), lesion composition ($p = 0.459$), T1 signal intensity ($p = 0.196$), T2 signal intensity ($p = 0.555$), peripheral lymph nodes ($p = 0.236$), degree of enhancements ($p = 0.184$) and ADC value ($p = 0.780$) between two groups.

[Shichao Li](#), Clinical and Radiological Features of Urachal Carcinoma and Infection [Front Oncol.](#) 2021; 11: 702116.

S状結腸浮腫性変化

- S状結腸由来：癌、憩室炎 圧による内容物穿孔破裂
- S状結腸非由来：虫垂炎 (尿管膿瘍) 膿瘍性播種