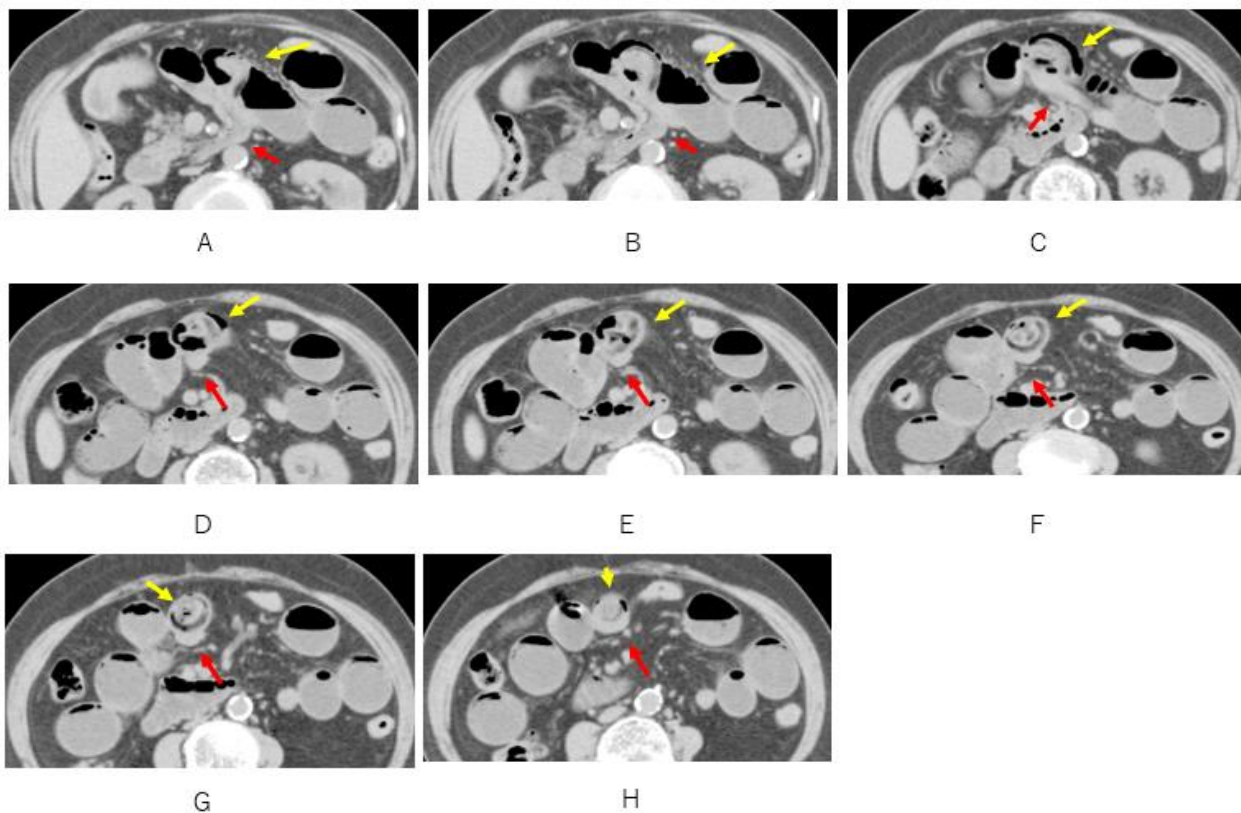


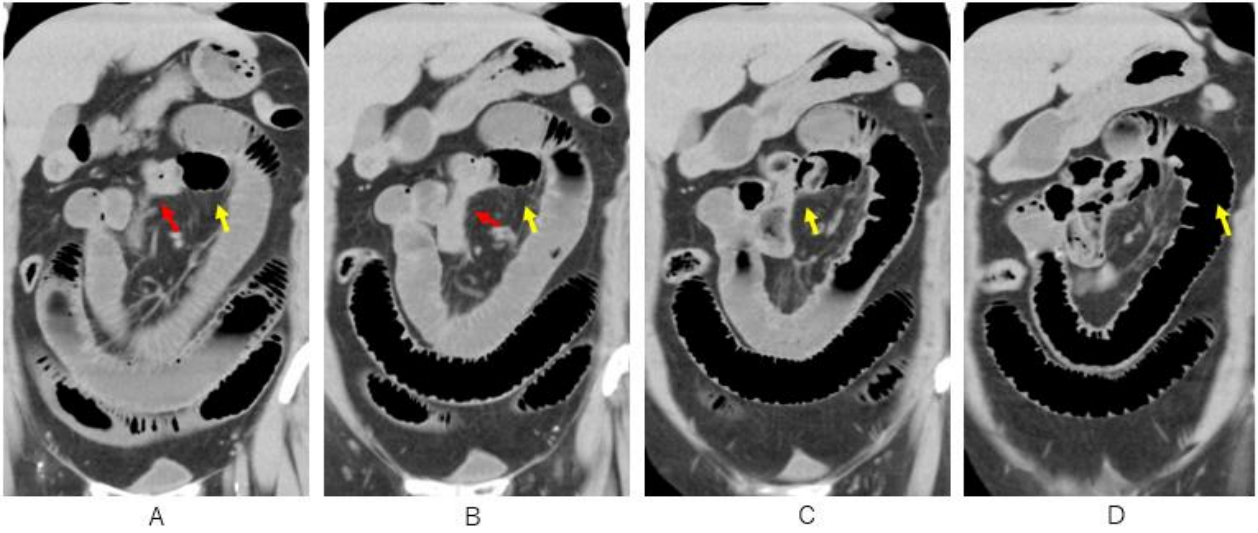
シイタケイレウス

食餌性イレウス

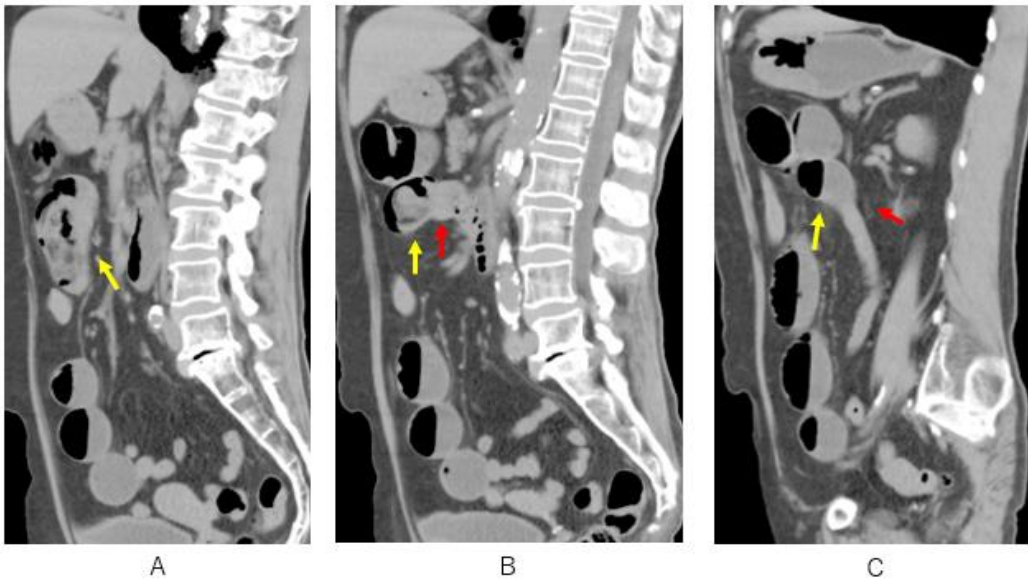
シイタケ丸のみ
70代 女性



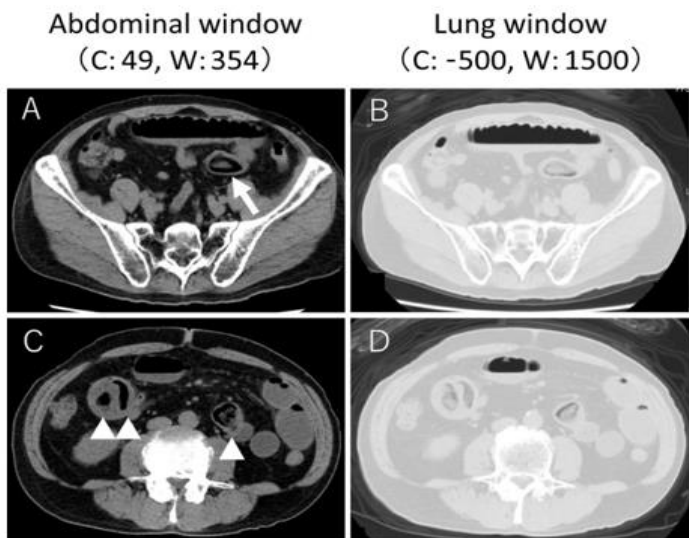
拡張小腸(黄色矢印)と収縮小腸(赤色矢印)が認められる。
閉塞移行部内部に充実病変が含まれている(B-H)。



閉塞移行部を介して拡張小腸と収縮小腸が認められる。
閉塞移行部に低吸収域を含む構造物が内腔に認められる。



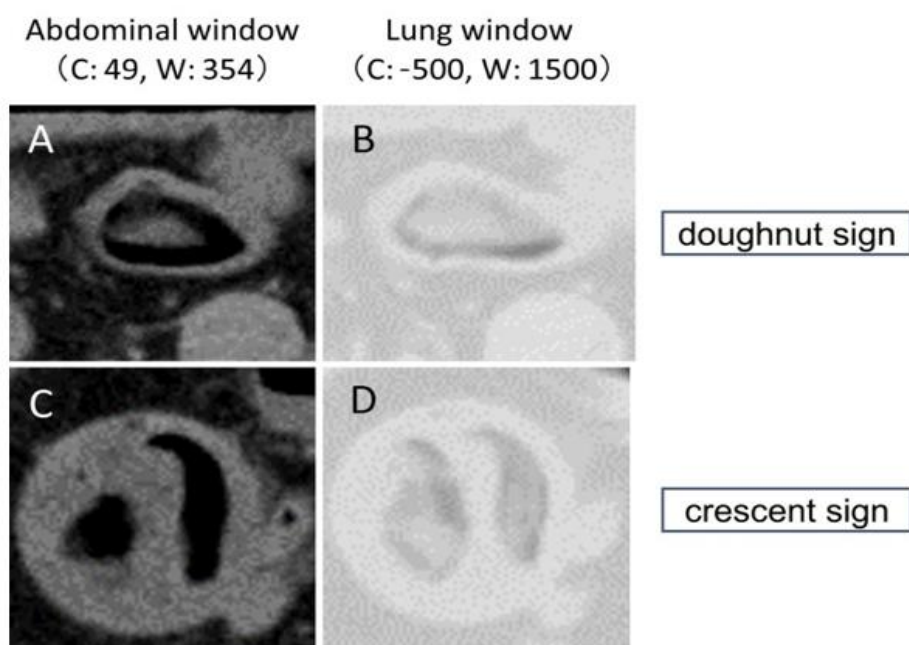
拡張小腸と収縮小腸の閉塞移行部に低吸収を含む構造物が認められる。

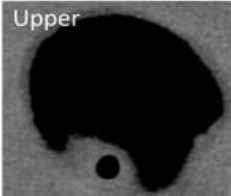

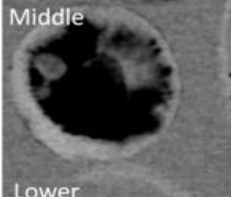
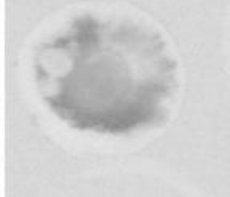




Characteristics Of Cases Of Bowel Obstruction Due To Shiitake Mushrooms.

Number of cases	26	
Age (years) [median, (range)]	62 [50-89]	
Gender (male:female)	9:17	
Days after ingestion to onset (days) [median, (range)]	3 [1-21]	
Obstruction site	Ileum	21 (80.8%)
	Jejunum	2 (7.7%)
	Duodenum	2 (7.7%)
	Colon	1 (3.8%)
Size of Shiitake mushroom (cm) [median, (range)]	6 [2-9]	
Risk factors	Dental disorder	12 (46.2%)
	Psychiatric disease	6 (23.1%)
	Swallowing habit	5 (19.2%)
Treatment	Surgery	21 (80.8%)
	Conservative	3 (11.5%)
	Endoscopy	2 (7.7%)

Miyagishima D, et al. Bowel Obstruction due to Shiitake Mushrooms: Diagnostic Features on Computed Tomography *Intern Med.* 2022 Nov 15; 61(22): 3349–3354.



Abdominal window (C: 32, W: 349)		Lung window (C: -500, W: 1500)		CT number [HU]	
Upper			Raw Shiitake	-500	
Middle			Sautéed Shiitake	-200 ~ -350	
Lower			Boiled Shiitake	30 ~ 60	

食餌性シイタケイレウス

- 生シイタケ CT値 -500 脂肪と空気の間
 - 炒めシイタケ CT値 -200 ~ -300 脂肪
 - 沸騰シイタケ CT値 30 ~ 60 肝臓
- 先端が低吸収(空気に近似或いは腸間膜脂肪と同じ) となることに注意。
(腸重積に見られる腸間膜の脂肪と誤認する可能性)