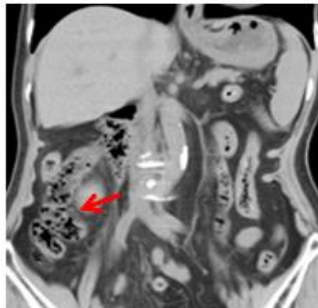
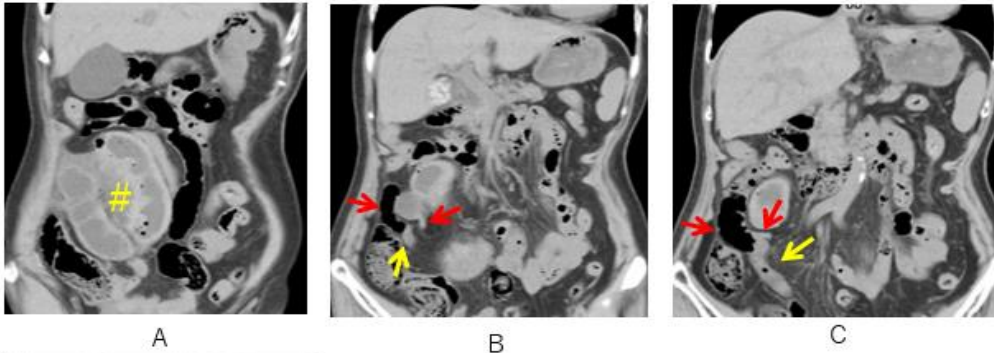


## 絞扼性イレウス

### 絞扼性イレウスの診断

- Closed loop sign Whirl signなどが報告されてきたが
- Double beak signが その診断に最も有用かもしれない



D

当日のCT 冠状断 **Closed loop sign**

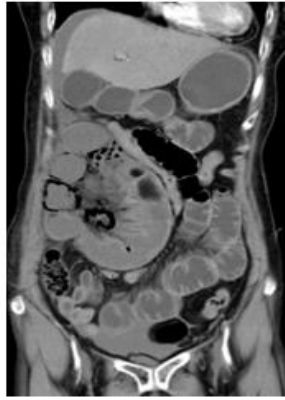
U字型の環状の小腸の拡張壁の厚みは3.5mm  
拡張環状腸管に腸間膜浮腫 (#)

赤は口側狭窄部と拡張腸管(大腸のように拡張)

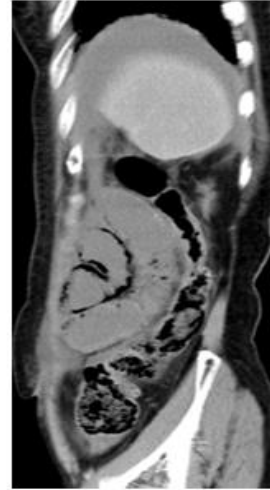
黄色は肛門側狭窄と収縮腸管



A



B

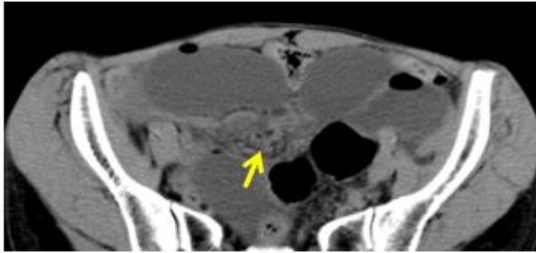


C

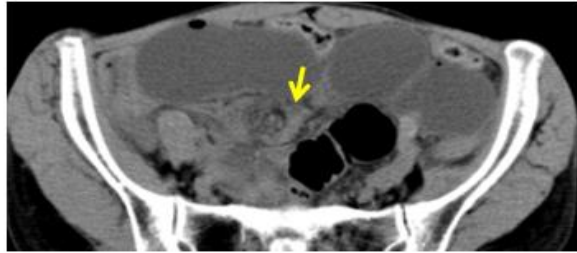
翌日CT

腹水の増加、腸管壁、腸間膜にガス

### Closed loop sign



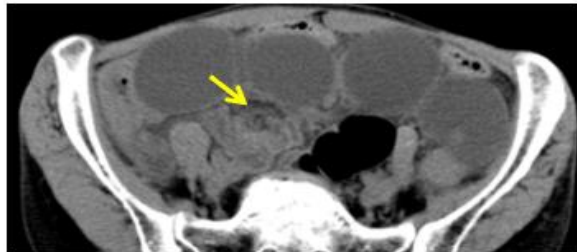
A



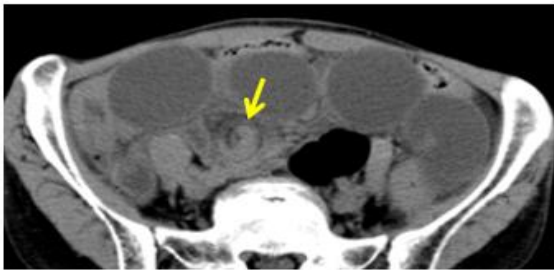
B

### Whirl sign

Whirl=旋回する



C

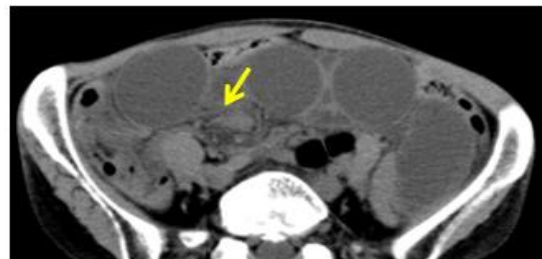


D



E

**Whirl sign**  
(飛行機がぐるぐる旋回しているイメージ)

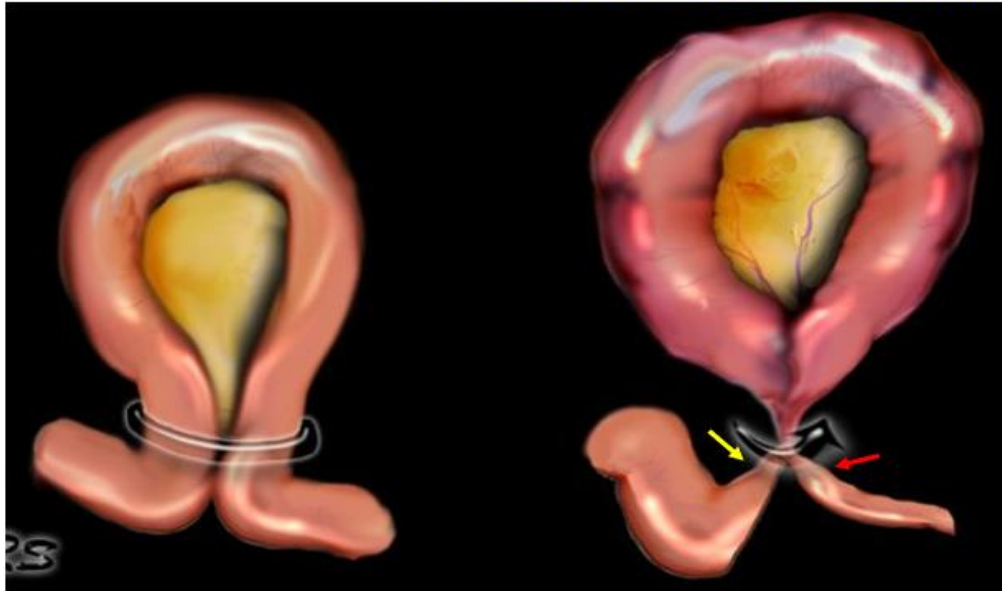


F

Closed Loop Obstruction : 2か所のbeak sign

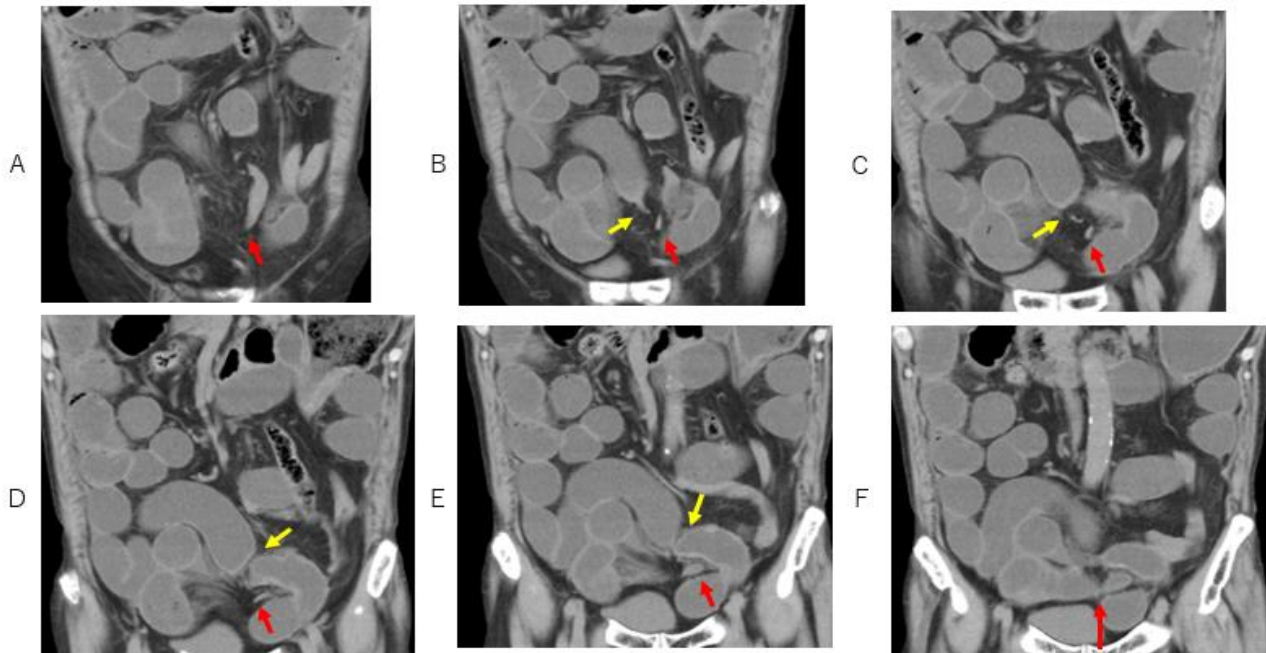
1つのbeak : 口側では拡張腸管から拡張腸管

1つのbeak : 肛門側では拡張腸管から収縮腸管へ



## 70代 男性 絞扼疑い

- Double beak signあり
- Mesentery edemaあり
- Closed loop 不詳
- Whirl signはない
- Small bowel feces sign はない

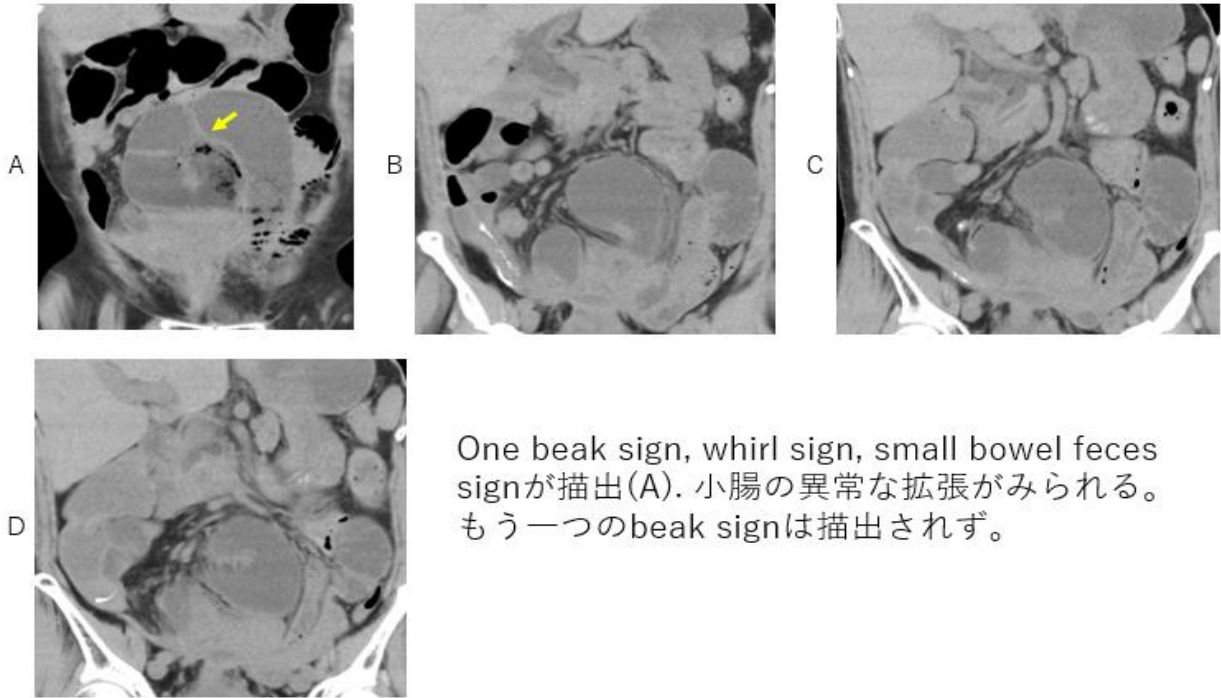


小腸イレウス 2つのbeak signが描出：拡張腸管から収縮腸管(赤矢印F-A)、  
 拡張腸管から拡張腸管(黄矢印B-E)

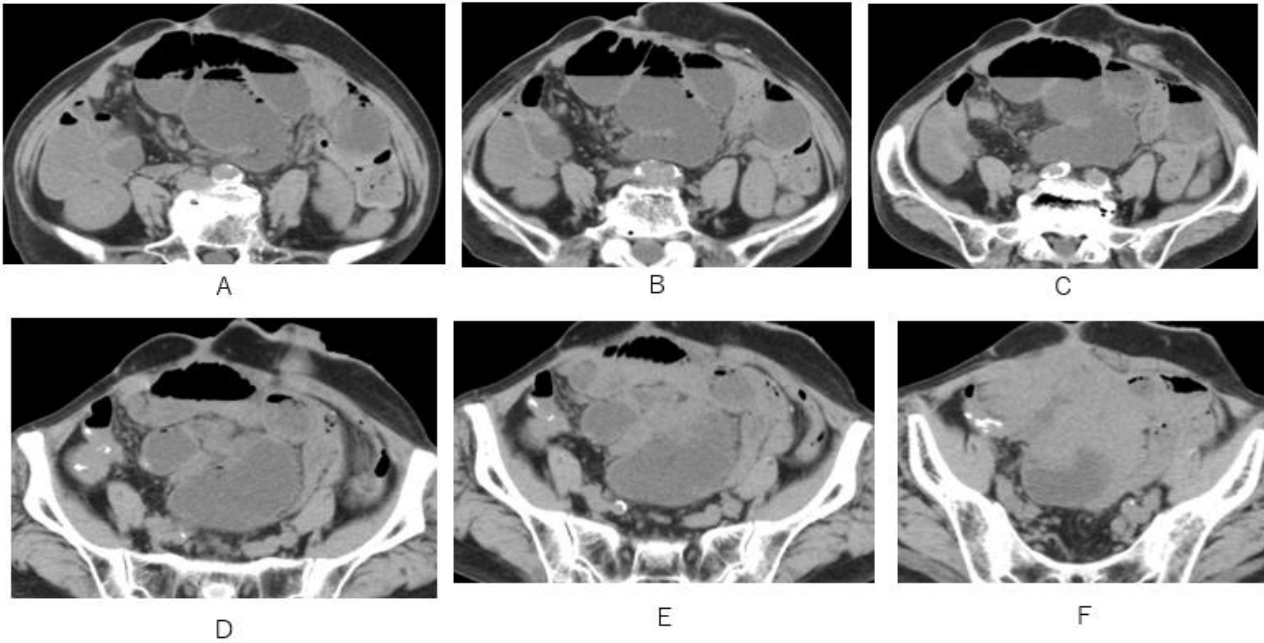
## Whirl sign 小腸イレウス

- 癒着性 イレウスでもみられる
- Single beak signは存在するが
- Whirl sign は存在するが
- Small bowel feces signは存在するが
- Double beak sign 見いだせず





One beak sign, whirl sign, small bowel feces signが描出(A). 小腸の異常な拡張がみられる。もう一つのbeak signは描出されず。



## 絞扼性イレウスの診断

- Closed loop sign Whirl signなどが報告されてきたが
- Double beak signが その診断に最も有用かもしれない