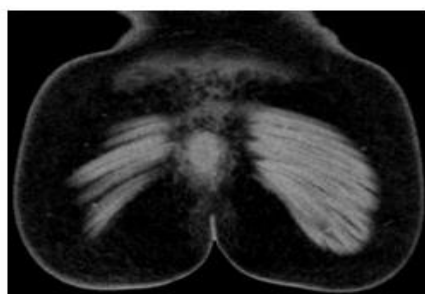


Case 348

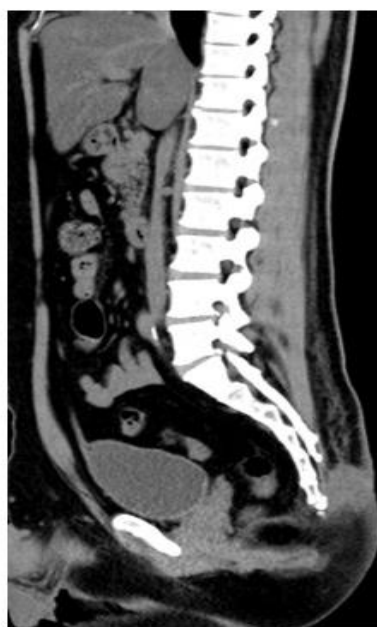
毛巣洞



A



B



C

仙骨背側中央の皮下組織に軟部吸収結節性病変が認められる。

30代 男性

【既往歴】 2か月 動脈管開存 手術 (現在フォローなし)

【現病歴】 2月初旬 尾てい骨付近が痛かった

排膿+、悪臭+

夜から風邪症状 38.9度あった 受診

【現症】 農業 硬いところに座る 体毛濃い 肛門より頭側、
正中に膿瘍自壊あり 悪臭を伴う暗赤色の排膿+
毛巣洞と判断する 本人におそらく毛巣洞感染
本日採血、CT撮影

- 本日は切開排膿 消炎後、根治術が必要

毛巣洞 Pilonidal sinuses



毛嚢の中に毛が入り込み、異物反応として肉芽組織が生じ、細菌感染し炎症化。

膿瘍や瘻孔を形成

毛深い体質

白人の男性が長時間ジープに乗っている場合に見られたのでジープ病と呼称されたこともある

毛巣洞 Pilonidal sinuses

・ 症状

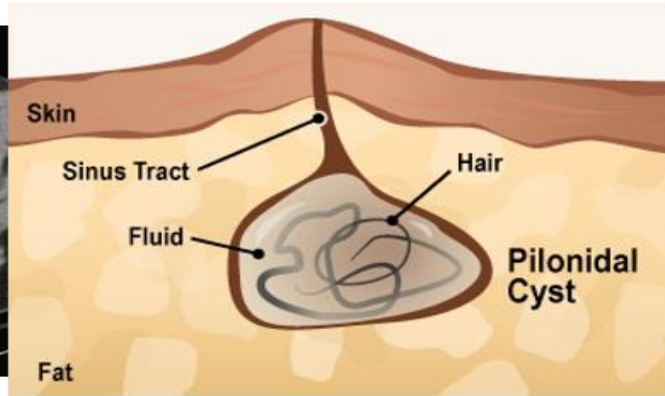
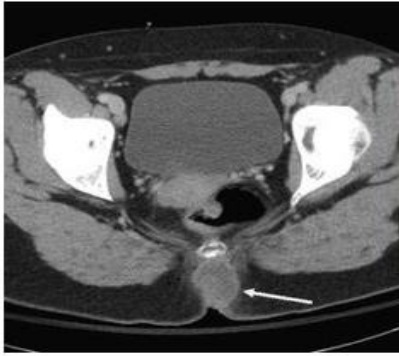
仙骨部（尾底骨の正中部分、割れ目の上側）が圧迫

体毛が毛穴の中に入り込んで皮膚の内部で

瘻孔(ろうこう、sinus)を形成

皮膚の表面には囊腫（袋状の腫瘍）が形成され、瘻管から膿



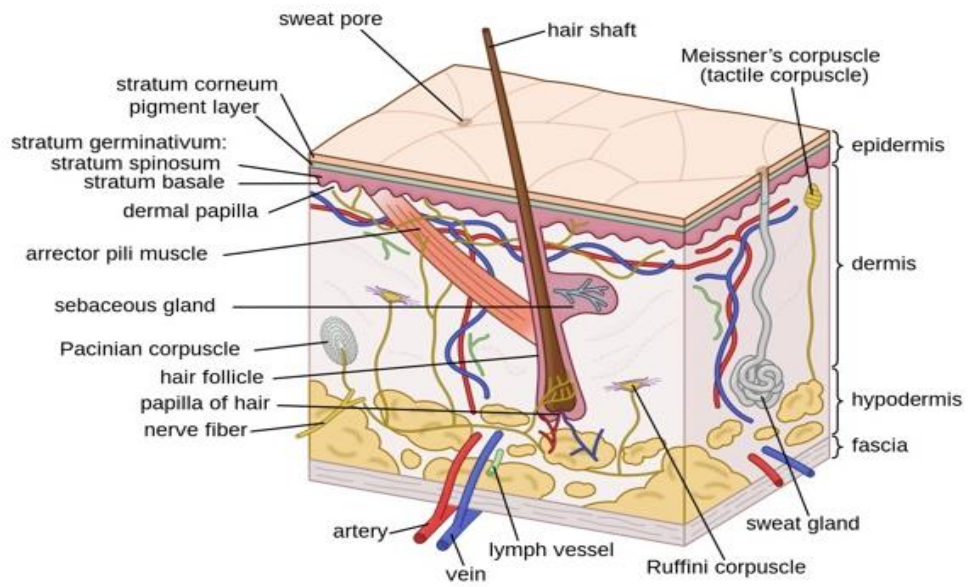


What is Pilonidal Disease and Ways to Treat it Naturally



PILONIDAL CYST

- Abnormal pocket in the skin
- Usually found near the tailbone at the top of the cleft of the buttocks
- Often contains hair and skin debris
- If it becomes infected, it can turn into a painful abscess



English page