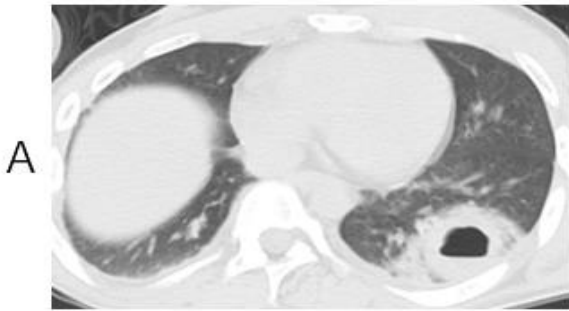


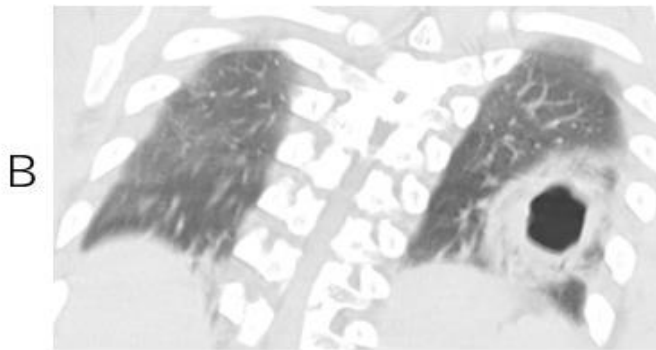
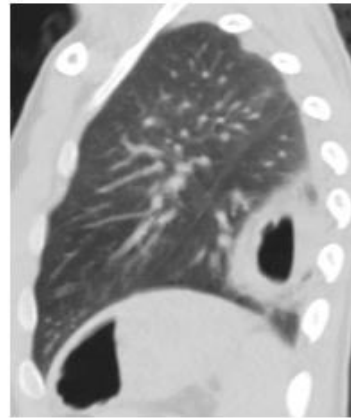
A Case of the 10 days

Case 342

肺空洞病変



C



左下葉に空洞を有する病変がみられます。その周囲にスリガラス状変化を認めます。

肺膿瘍と膿胸の共通点と違い

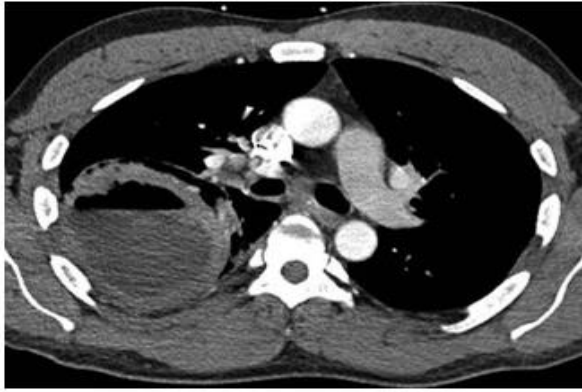
• 共通点

空洞と液貯留：Air Fluid Level

• 違い

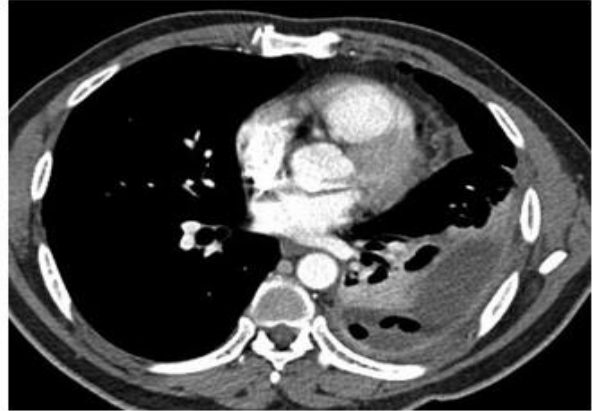
肺実質との辺縁が鋭角なのが肺膿瘍

肺実質と鈍角なのが膿胸



肺膿瘍

肺実質と病変との境が鋭角



膿胸

肺実質と病変との境界が鈍角

肺空洞を有する病変

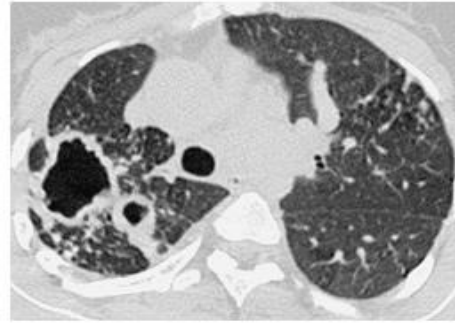
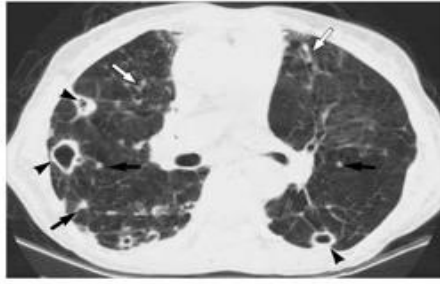
- 原因は様々・・・炎症、腫瘍、自己免疫疾患、先天性、血管性
- 炎症：1970年代は結核最多、
現代は 細菌性、結核、非結核性抗酸菌症、真菌症
- 腫瘍性：扁平上皮癌 腺癌 転移性肺癌
- 自己免疫疾患：多発血管炎肉芽腫症(旧名、Wegener肉芽腫)
- 先天性：炎症性嚢胞に移行し空洞様構造
- 血管性：敗血症性塞栓



細菌性肺膿瘍

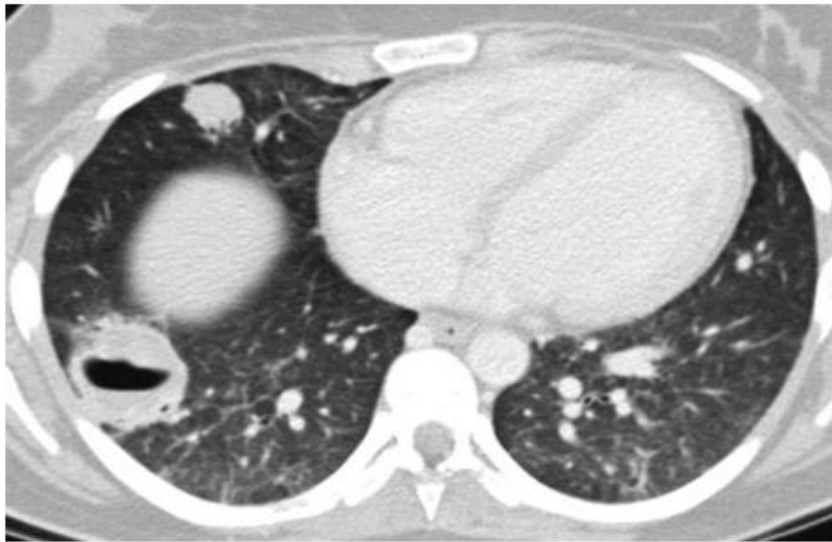


肺結核

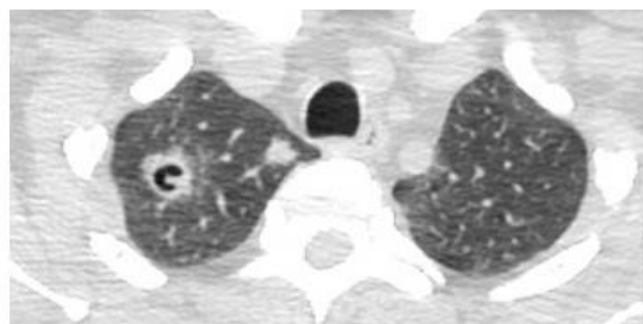


非結核性抗酸菌症

炎症性



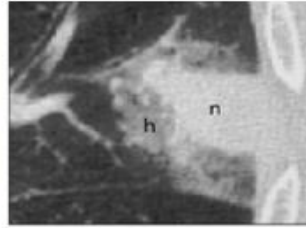
自己免疫疾患：多発血管炎肉芽腫症(旧名、Wegener肉芽腫)



真菌症クリプトコッカス

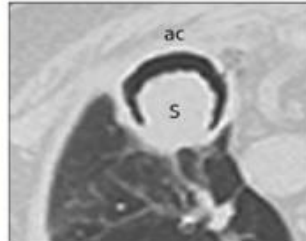
Pulmonary nodule with halo sign

- Stage of disease
- Early IPA
- Relevant tissues
- Pulmonary parenchyma
 - Intralesional concentrations



Pulmonary sequestrum-air-crescent sign
Late disease

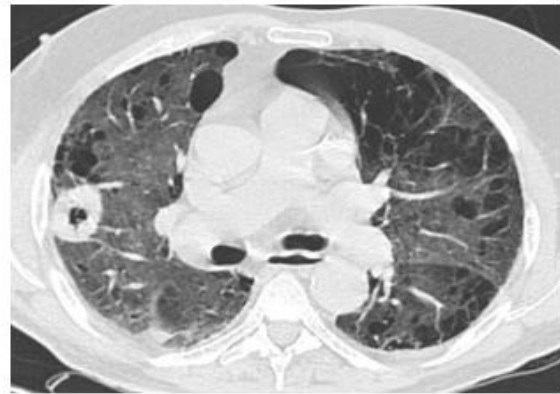
- Stage of disease
- Late/resolving IPA
- Relevant tissues
- Pulmonary parenchyma
 - Sequestrum



真菌症アスペルギルス症



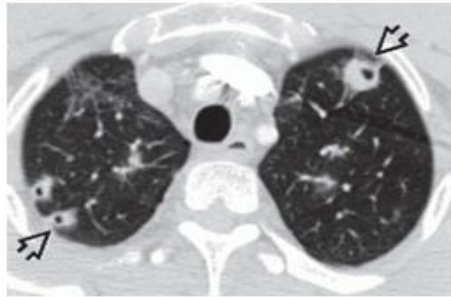
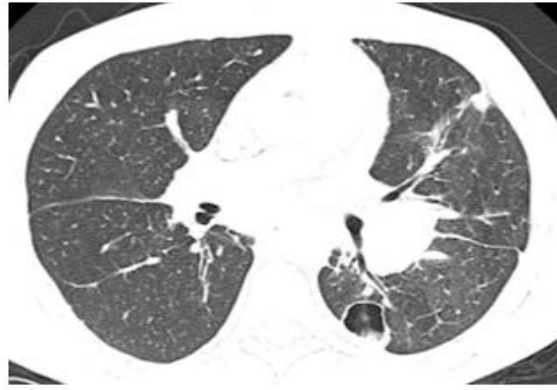
肺癌 扁平上皮癌



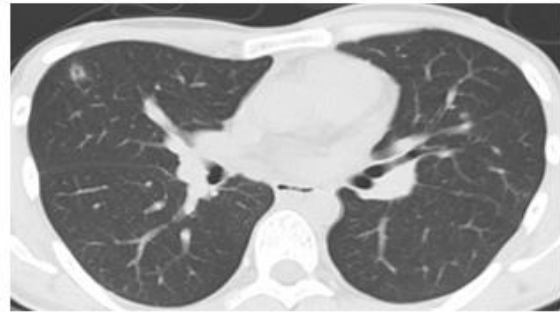
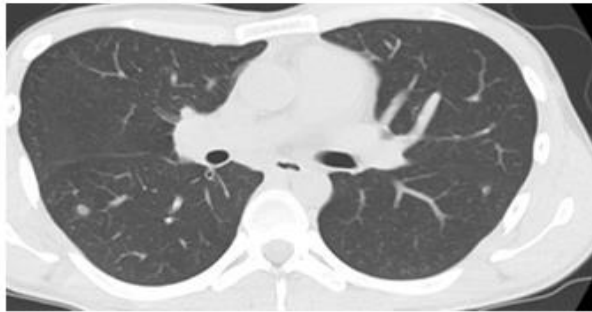
肺癌 腺癌



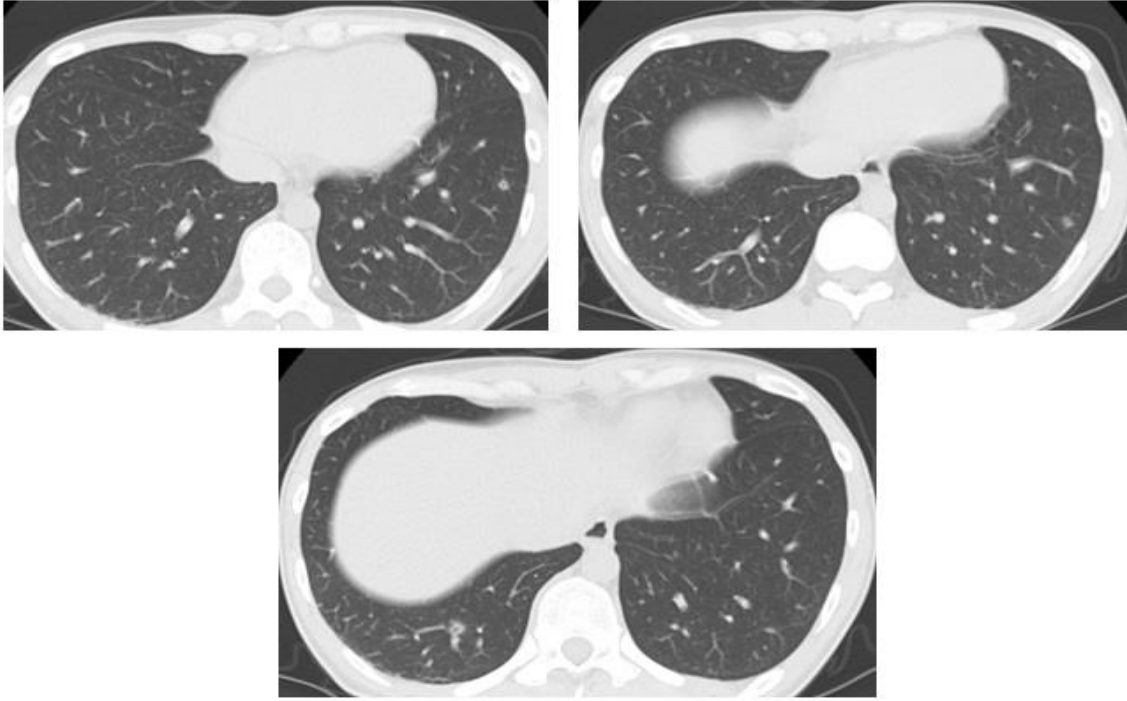
肺嚢胞：先天性のpneumatoceleに炎症が合併



Septic pulmonary embolism



両側下肺野に小空洞を有する
小結節の散在がみられます。
敗血症による変化と診断された。



肺空洞を有する病変

- 原因は様々・・・炎症、腫瘍、自己免疫疾患、先天性、血管性
- 炎症：1970年代は結核最多、
現代は 細菌性、結核、非結核性抗酸菌症、真菌症
- 腫瘍性：扁平上皮癌 腺癌 転移性肺癌
- 自己免疫疾患：多発血管炎肉芽腫症(旧名、Wegener肉芽腫)
- 先天性：炎症性嚢胞に移行し空洞様構造
- 血管性：敗血症性塞栓