

ベルランド総合病院 広報誌

Bell Forum

ベルフォーラム

地域と職員とともに学べるチーム

特集

医療最前線

整形外科

ロボティックアームによる
手術支援システム

連載

登録医のご紹介

Topics

- ・FFRct導入
- ・産婦人科ロボット支援下手術開始
- ・堺市地域医療情報ネットワークシステム参画
- ・セミナー開催報告
- ・研修医夜間看護研修

77

2022.AUTUMN

TAKE
FREE

ロボティックアームによる

加齢により膝や股関節の軟骨がすり減って生じる変形性関節症では、歩く・階段を昇り降りする、などの日常生活が困難となります。わが国における患者数は1,500万人と言われており、毎年15万人以上の患者様が手術治療を受けています。中でも、人工関節置換術は、痛みを軽減して動きを良くする大変優れた治療方法です。この手術で最善の結果を得るには、傷んだ軟骨や骨を正確に切除し、正しい位置に人工関節を設置することが極めて重要です。そのために開発されたのが位置情報を正確に把握するナビゲーションシステムからさらに進化した「ロボティックアーム手術支援システム」です。



◀人工股関節全置換術実施時

▼人工膝関節全置換術実施時

手術支援システム

システムの特徴

ナビゲーションシステムでは、あらかじめ術前にCT3次元画像を用いて綿密な手術計画を立てます。手術中は骨と手術器具の位置関係を光学センサーでモニタリングすることで、術者が術前計画通り手術するのをサポートします。さらに最近導入されたロボティックアームは、ナビゲーションと連動し、術者の手の動きをコンピューター制御する画期的な手術支援システムです。



ロボティックアームの利点



ロボティックアームの利点は、人の手のようにぶれることがなく、正確に動き、止まることです。人工股関節／人工膝関節置換術に使用するとナビゲーションで計画したとおりに手術器具を操作し、人工関節を正確に設置することが可能です。一方、少しでも計画から外れてロボティックアームを動かそうとすると停止します。削る必要のない部位、計画外の部分に手術器具がさしかかると自動停止し、血管や神経などの重要組織を傷つけるリスクも減らすことができます。

▲人工膝関節置換術 手術手技

これまでの研究において、ロボティックアームを用いて人工関節全置換術を行うと、人工関節の設置精度が向上し、さらに人工股関節全置換術では術後の脱臼率が減少し、人工膝関節全置換術では疼痛がより軽減した、などのメリットが明らかとなっています。

ベルランド総合病院では最新式のロボティックアームであるMako(メイコー)システムを大阪府南部の病院としては初めて導入し、7月より本格稼働する予定です。これにより、人工股関節・人工膝関節置換術のさらなる成績向上が見込め、地域の患者様方の健康増進に貢献したいと考えております。

副院長／整形外科 部長 村瀬 剛

産婦人科

ダヴィンチ Xi サージカルシステムを用いたロボット支援下手術開始

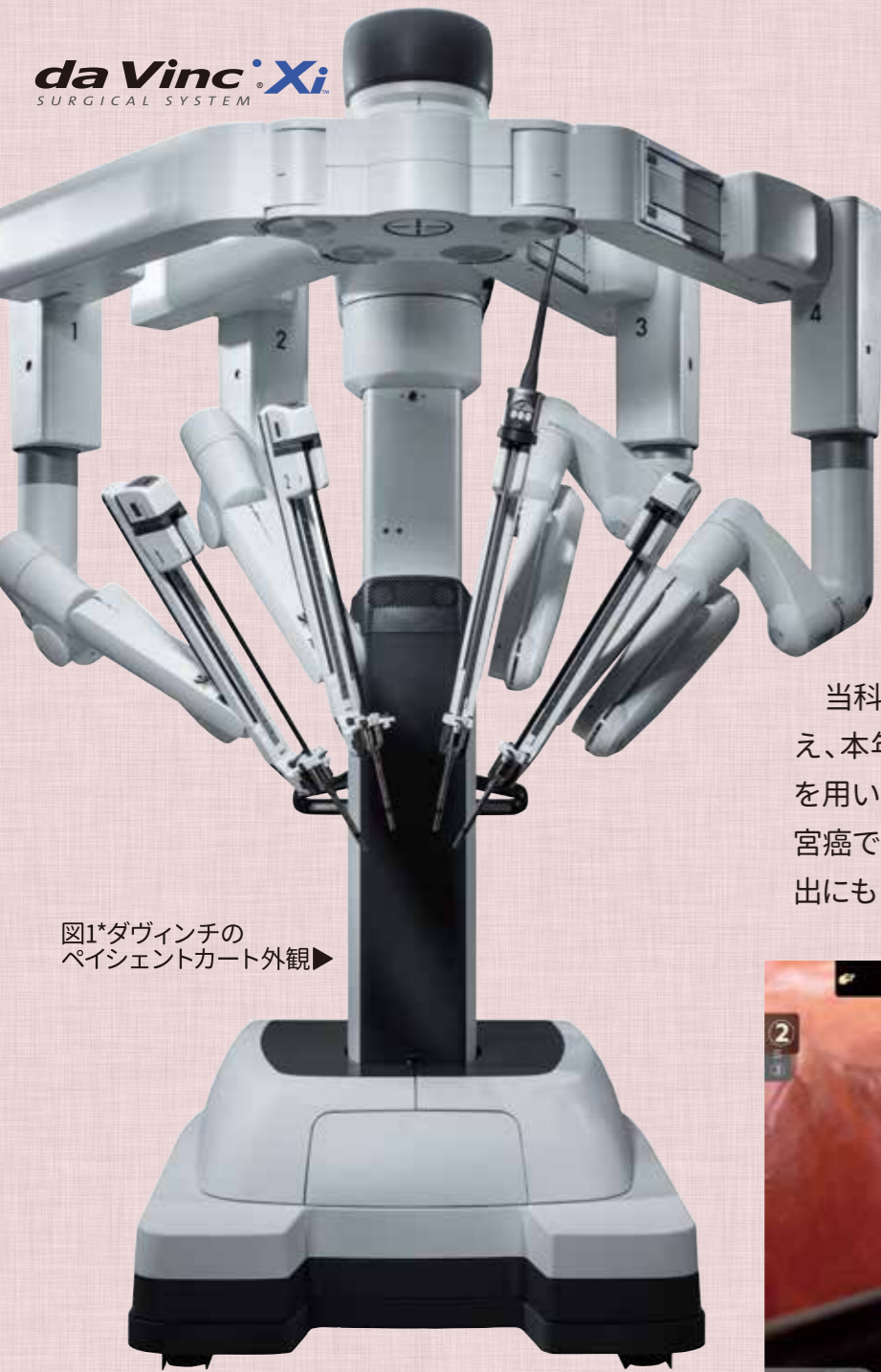
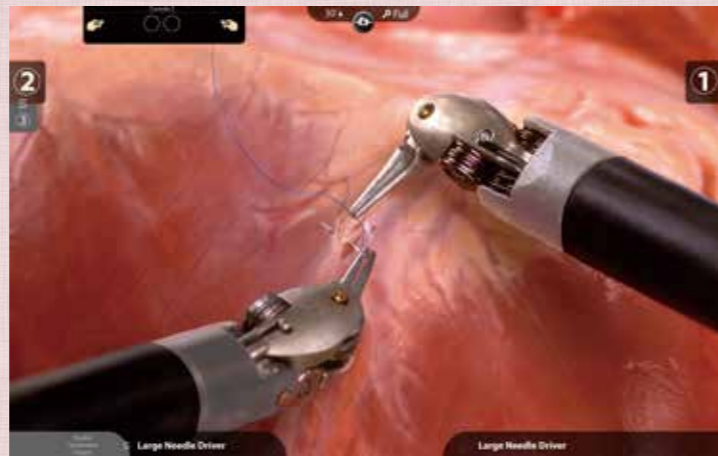


図1*ダヴィンチの
パシエントカート外観▶

～低侵襲手術 を目指して～

ベルランド総合病院産婦人科では、体への負担の少ない、低侵襲手術を目指し、新たな手技の導入に取り組んでいます。腹腔鏡手術は、おなかにあけた小さな穴から行う手術ですが、さらに腹腔鏡手術を、手術支援ロボットに置き換え、より深いところに、繊細な手術を行うことができるようになってきています。

当科では、従来行っている腹腔鏡下子宮摘出に加え、本年より、手術支援ロボット“ダヴィンチ”（図1）を用いた子宮摘出手術を開始。また今回、悪性の子宮癌でも、子宮摘出に加えて、転移したリンパ節の摘出にも、ダヴィンチを用いた手術を始めました。



▲図2*ロボットアームでの手術操作

～ダヴィンチ Xi の特徴～

ダヴィンチは、①立体的、高画質、拡大された視野、②手振れのない、人の手よりも複雑な動きで、深くまで届くロボットアーム（図2）という特徴を備えており、産婦人科での、狭い骨盤の中の操作に最適な手術方法です。

産婦人科では、ロボット支援手術を用い、さらに負担の少ない、繊細、安全な手術に取り組んでまいります。

産婦人科 部長 宮武 崇

循環器内科

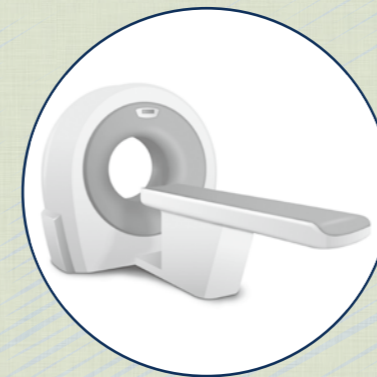
FFRct 導入

心臓病センターでは、2022年6月よりFFRctを導入しました。心臓の栄養血管である冠動脈の狭窄（狭くなる）により胸が苦しくなる病気を狭心症といいます。狭心症疑いの方に対して、まずは外来で冠動脈CT検査を撮影し診断する場合がありますが、狭窄がボーダーライン（いわゆる中等度狭窄）であったり狭窄が複数存在するなど治療適応が判断できない場合があります。これまでは心筋シンチグラムやカテーテル検査などで心臓の血流を調べる必要がありました。

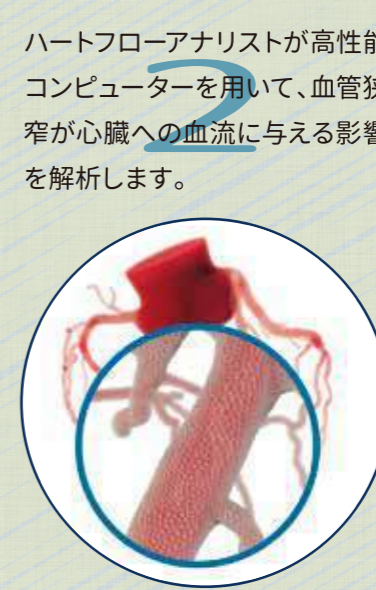


▲閉塞性動脈(左)と健康な動脈(右)

*FFRct解析(ハートフロー解析)の手順



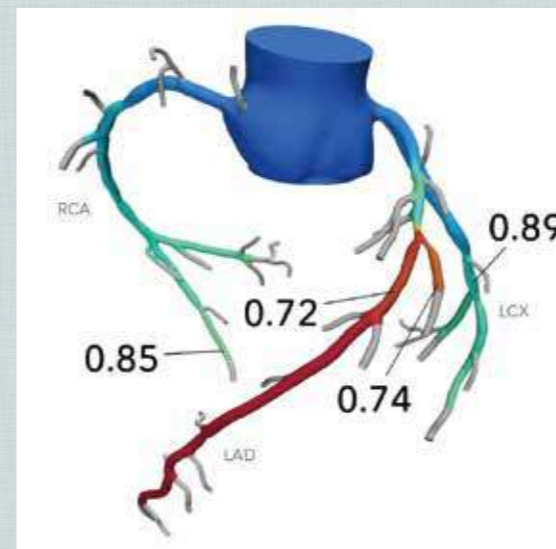
主治医が冠動脈CT画像で動脈内の狭窄を検査する決断を下します。スキャン結果にて疾患の兆しを見つけた場合、主治医がハートフロー解析をオーダーします。



ハートフローアナリストが高性能コンピューターを用いて、血管狭窄が心臓への血流に与える影響を解析します。



主治医の元に、患者の心臓への血流を映した個別の冠動脈デジタル3Dモデルが届きます。この診断結果が、治療における次のステップを明確化するのに役立ちます。



▲実際の冠動脈のFFRct解析画像を赤色で表示

FFRct解析は追加検査が必要なく、冠動脈CT検査の画像データをもとに最新のスーパーコンピューターによる仮想空間でのシミュレーションで心臓の血流低下を測定し数値化します。その数値に応じて狭心症診断や血管治療の必要性を判断することが外来で非侵襲的(体の負担がない)に可能となりました。

FFRct解析の導入施設はまだ少なく、冠動脈CT検査とは別途費用がかかりますが保険が適応されています。なお、本解析は病院外の解析専門施設とのデータのやり取りを行うため同意書を必要としますが、個人情報情報は完全に保護された状態で十分な安全対策をおこなっていますので安心ください。



冠疾患内科 部長 井口 朋和

ひろせ耳鼻咽喉科

Interview



ひろせ よりこ 廣瀬 依子 先生
ひろせ まさゆき 廣瀬 正幸 先生

Q. 標榜科は何ですか？

耳鼻咽喉科、小児耳鼻咽喉科です。

趣味：登山
最近は
できていません

Q. 医師を目指した動機(きっかけ)は？

若かりし頃、ささやかながらも、医療・医学に何らかの貢献ができるのではないかと考えておりました。

Q. 診察する際に心掛けている事は何ですか？

患者さんの訴えに真摯に耳を傾け、無理に教科書的な診断(名)に当てはめないように注意しています。

Q. 地域医療について

地域医療の担い手として、お近くの方に開業医としての十分な医療サービスを提供することが大事ですが、地域の方々の医学的知識を豊かにする、正確なものにすることも大切であると思っています(いわゆるヘルスリテラシーの向上といっても良いかも知れません)。

Q. 当院への希望・要望

患者さんにお聞きすると、希望の紹介先として一番多いのがベルランド病院です。患者さん方の期待が大きいです。これからも期待に応えて頂ける病院であることを願っています。



Q. 最後に一言お願いします

梅・美木多駅のすぐ近くです。みみ、はな、のどでお困りの方には御利用頂ければ、と思います。宜しくお願いいたします。

診療時間	月	火	水	木	金	土	日
9:00~12:30	○	○	○	○	○	○	／
15:30~19:00	○	○	○	／	○	／	／

休診日：木曜午後・土曜午後・日祝・年末年始

住所：大阪府 堺市南区原山台2丁2番1号
トナリ工梅・美木多 1-17

最寄駅：梅・美木多駅

電話：072-295-3733

H P: <https://hirose-ent.osaka/>



新規登録医

西区	はたなかクリニック	はたなか まさき 畑中 雅喜 先生
	おとり渡邊耳鼻咽喉科	わたなべ ひろやす 渡邊 寛康 先生
大阪狭山市	内科おかもとクリニック	おかもと あつし 岡本 充史 先生

登録医 427 件

(2022年6月現在)

Topics

開催予定セミナー

現地開催+WEB

7月14日(木) 18時~19時10分 開催
泉北耳鼻咽喉科セミナー2022

会場：ベルランド総合病院 B1階 AIFホール

医療関係者の方へ

講演 18:05~

座長 ベルランド総合病院 耳鼻咽喉科・頭頸部外科 部長 三上 慎司

当科における耳鼻咽喉科診療について

講師 ベルランド総合病院 耳鼻咽喉科・頭頸部外科 副医長 田中 瑛久

当科における頭頸部癌診療について

講師 ベルランド総合病院 耳鼻咽喉科・頭頸部外科 医長 中島 崇

特別講演 18:25~

座長 奈良県立医科大学 耳鼻咽喉科・頭頸部外科 教授 北原 紘 先生

めまい・難聴疾患、アレルギー性鼻炎の診断と手術治療、保存的治療

講師 ベルランド総合病院 めまい難聴センター センター長 今井 貴夫

現地開催

7月23日(土) 16時~18時 開催
第14回南大阪医学教育セミナー

会場：ホテルアゴーラリーゼエンシー大阪堺 4F ロイヤルホール2

医療関係者の方へ

小児科 16:00~

後障害なき生存を目指す新生児集中治療の最前線

~超早産児における晩期循環不全について~

座長 ベルランド総合病院 小児科 副院長 沖永 剛志

講師 北里大学医学部附属新世紀医療開発センター 先端医療領域開発部門

新生児集中治療学 教授 中西 秀彦 先生

産婦人科 17:00~

診断と作戦 ~予測して対応する産科出血~

座長 社会医療法人生長会 周産期医療研究所 所長 村田 雄二

講師 大阪公立大学大学院医学研究科 女性生涯医学 教授 橘 大介 先生

現地開催

9月10日(土) 12時30分~14時 開催
糖尿病セミナー (開場 12:15 閉場 14:00)

市民の方へ

会場：ベルランド総合病院 B1階 AIFホール

参加人数 先着20名 開催1ヵ月前より申込開始となります

糖尿病について

講師 ベルランド総合病院 内分泌・代謝科

副部長 藤木 典隆

糖尿病と糖質

講師 ベルランド総合病院

管理栄養士 杉山 裕香

糖尿病セミナーは 10月8日・11月12日・1月14日 にも開催を予定しております。

医療従事者向けセミナー 現地開催

高脂血症を消化器内科と循環器内科からみる会 6/18 (土)

- ① NAFLD から MAFLD へ -メタボリック症候群に潜む肝疾患について-
副院長 / 消化器内科 部長 安 辰一
- ② 脂質異常症と虚血性心疾患
院長 / 循環器内科 部長 片岡 亨



2022年6月18日にAIFホールにて、上記講演会を行いました。当日は私の方から、「NAFLDからMAFLDへ-メタボリック症候群に潜む肝疾患について-」と題して、メタボの代表的な肝疾患である非アルコール性脂肪性肝炎と、片岡院長先生より「脂質異常症と虚血性心疾患」と題して、心血管疾患における脂質異常の重要性についてお話ししました。

その後、当院循環器内科の田村謙次副部長、消化器内科の相原洋祐副部長、そして日野クリニックの中田真司先生、まつだ消化器糖尿病クリニックの松田史博先生を交えて、実臨床の場でのメタボを介した肝疾患と心疾患の関連についてディスカッションを行いました。

会場 ベルランド総合病院 B1 階 AIF ホール 対面 開催
副院長 / 消化器内科 部長 安 辰一

南大阪病診連携セミナー 5/28 (土)

- ① AS (大動脈弁狭窄症) 治療の現状と今後の展望
院長 / 循環器内科 部長 片岡 亨
- ② 高血圧治療の新たな選択肢～エンリストへの期待～
府中病院 / 心不全センター センター長 花谷 彰久 先生

ホテルアゴーラリージェンシー大阪堺にて対面とWebのHybrid開催となりました。今回、府中病院とのコラボレーションを重要なコンセプトとし、ベルランドからは私が、最近治療疾患が拡大し続けているStructure Heart Diseaseに関する適応や当院での治療経験を大動脈弁狭窄症に対するTAVRを中心に講演し、府中病院から花谷心臓病センター長が、高血圧診療の重要性とup dateされた治療戦略に関して非常にわかりやすい講演を頂きました。

会場で46名、Webで43名と非常に多くの参加があり、今後も府中病院と当院循環器内科の連携による地域医療への貢献を継続していきたいと考えております。

会場 ホテルアゴーラリージェンシー大阪堺3F 対面・WEB Hybrid 開催
院長 / 循環器内科 部長 片岡 亨



医療従事者向けセミナー WEB開催

外科オンラインセミナー



2022年4月28日 開催 開催時間：19時～20時

当科の救急医療の現状
～ホンマは全部とりたいねんけどなあ～

講演者

ベルランド総合病院
外科センター 肝胆膵外科 部長 小川 雅生

脳神経内科オンラインセミナー

2022年5月26日 開催 開催時間：19時～20時

「脳神経内科は全身をみることが出来る」のか？
～脳神経内科で遭遇したいくつかの興味深い症例～

講演者

ベルランド総合病院
脳神経内科・脳卒中センター 部長 徳元 一樹



内分泌・代謝科オンラインセミナー



2022年6月23日 開催 開催時間：19時～20時

糖尿病 知っておくと役に立つマメ知識
～最新治療もおまかせください！～

講演者

ベルランド総合病院
内分泌・代謝科 部長 八木 稔人

2022年4月より 堺市地域医療情報 ネットワークシステムに参画 致しました

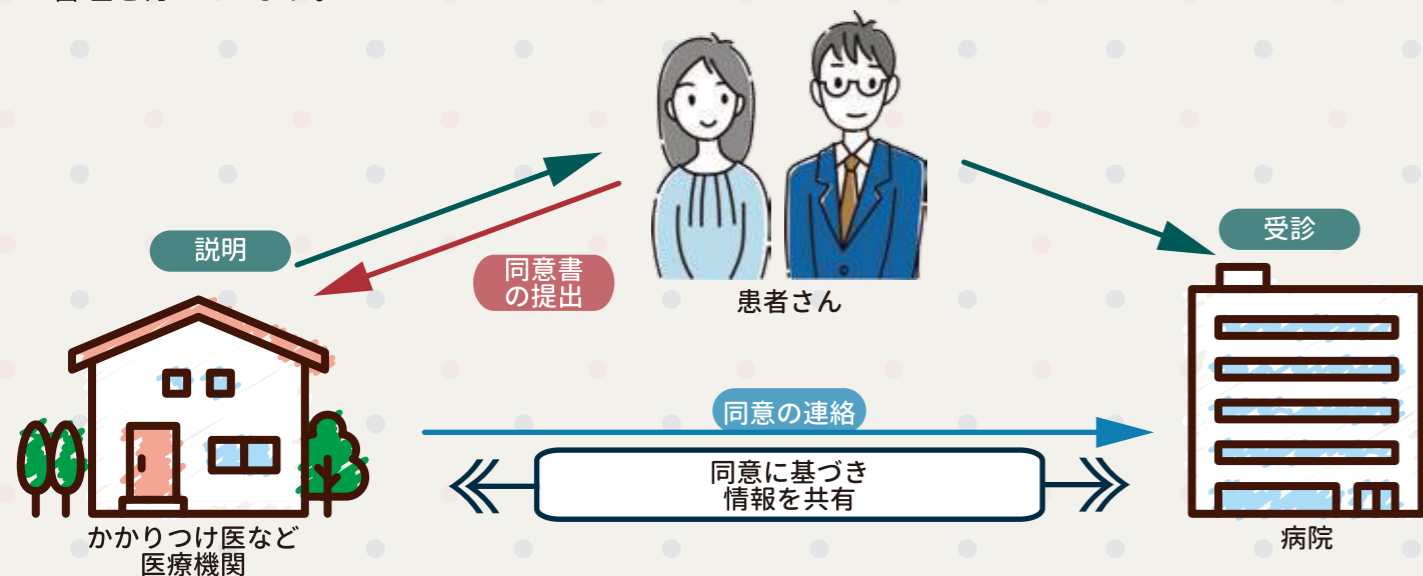
2022年4月よりベルランド総合病院は、情報公開施設として大阪労災病院、堺平成病院、堺市立総合医療センター、馬場記念病院、耳原総合病院とともに堺市地域医療情報ネットワークシステムに参画しました。

★堺市地域医療情報ネットワークって？

堺市地域医療情報ネットワークとは、患者さんの同意を頂き、病院で受けた検査などの情報をかかりつけ医など身近な医療機関と共有することで、患者さんの診療に役立つ仕組みです。

診療情報は、セキュリティ対策を行った回線で通信し、接続を許可された端末以外はネットワークに接続できません。また、届出をして許可を受けた人のみが情報を参照することが出来ます。

いつ、だれが、どの情報を見たのかを記録しており、厳密に管理を行っています。



当院では、CT検査(単純)、循環器内科診察がシステム上で予約が可能です。検査項目、診療科については、順次拡大を予定しております。

地域で患者さんを支えていく仕組みであり、患者さんにとって、よりよい診療を受けて頂くためのシステムであると考えております。

地域医療連携室 主任 安田 良子

臨床研修医の 夜間看護研修



1年目の臨床研修医は、看護業務研修として、夜間に病棟で行われている業務に看護師さんの視点で携わるとい、貴重な研修を受ける機会がありました。主な業務内容としては、日勤帯からの申し送りを受け、病棟のラウンド、食事の配膳や介助、おむつ交換、ナースコール対応、点滴交換などであり、多岐にわたります。

実際に業務に携わると、予想を遥かに超える業務量であり、常に早歩きでした。看護師1人当たりの担当患者は多く、ゆっくりと業務を行えば時間内に仕事を片付けられません。その中で出来る限り患者さんの話を傾聴し、不自由を取り除こうと親身になって対応する看護師さんの姿に心を打たれました。チーム医療を支える上で看護師さんの存在なしでは到底成立しないことを痛感し、感謝の念が尽きません。

患者さんそれぞれが、様々な苦しみや不安を抱えていますし、その分不快に感じることもや有難く感じていただけることも異なります。それぞれに合った最善の支援を考えて実践する、まさに患者さんに寄り添った医療業務であり、勉強になることばかりでした。改めてお世話になりました看護部の方々に感謝申し上げます。

臨床研修医 矢守 志穂

ベルランド総合病院へのアクセス

電車とバスをご利用の場合

泉北高速鉄道「深井駅」より

泉ヶ丘行き・あみだ池行き

東中学校前バス停下車・・・徒歩1分

北野田駅前行き

高山バス停下車・・・徒歩5分

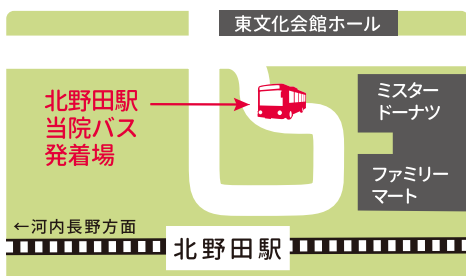
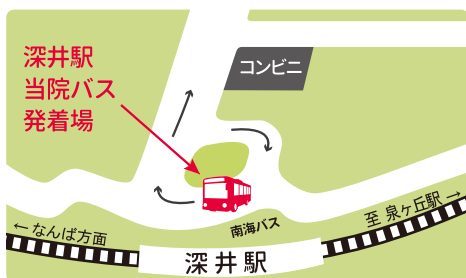
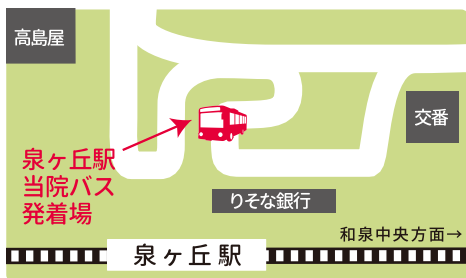
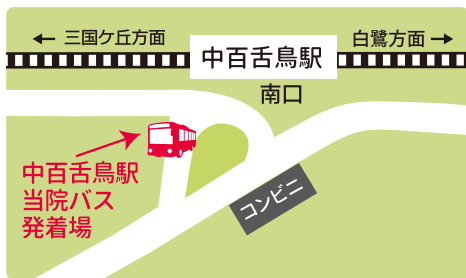
南海高野線「北野田駅」より

東山車庫前行き・深井駅行き・鳳駅前行き

高山バス停下車・・・徒歩5分



送迎バスのご案内 泉ヶ丘駅・北野田駅・中百舌鳥駅・深井駅の4駅から発着



発	中百舌鳥駅	行
	毎時05・35分発 (8:35～17:05まで)	毎時15・45分発 (8:15～16:45まで)
	泉ヶ丘駅	
	毎時00・15・30・45分発 (7:30～13:45まで)	毎時05・20・35・50分発 (7:20～13:50まで)
	毎時00・30分発 (14:00～19:30まで)	毎時20・50分発 (14:20～19:20まで)
	深井駅	
	毎時35分発 (8:35～15:35まで)	毎時00分発 (8:00～15:00まで)
	北野田駅	
	毎時15・45分発 (8:45～17:15まで)	毎時00・30分発 (8:30～17:00まで)

※各路線日曜・祝日は運行致しておりません。

運行経路途中にて、ご乗車・お降りの方は、手を上げて運転手にお知らせ下さいませようお願い申し上げます。

尚、到着時刻は予定通過時間ですので余裕をもってお待ち下さい。渋滞等の諸事情により、やむをえず延着・連休する場合があります。



社会医療法人 生長会

ベルランド総合病院

発行日:2022年8月1日

発行:ベルランド総合病院 地域医療連携室

〒599-8247 大阪府堺市中区東山500-3

TEL 072-234-2001(代) <https://www.seichokai.or.jp/bell/>