

# Bell Forum

地域と職員とともに栄えるチーム

## 特集

医療最前線

泌尿器科 新・部長ご紹介

## 連載

登録医のご紹介

## Topics

- ・市民公開講座開催
- ・母乳育児推進コラム
- ・資格取得「臨床ME専門認定士」

71  
2021.SPRING  
TAKE  
FREE

## ベルランド総合病院へのアクセス

### 電車とバスをご利用の場合

泉北高速鉄道「深井駅」より

泉ヶ丘行き・あみだ池行き  
東中学校前バス停下車・・・徒歩1分

北野田駅前行き  
高山バス停下車・・・徒歩5分

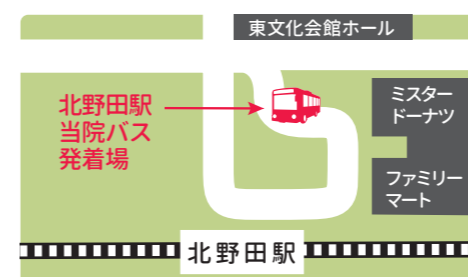
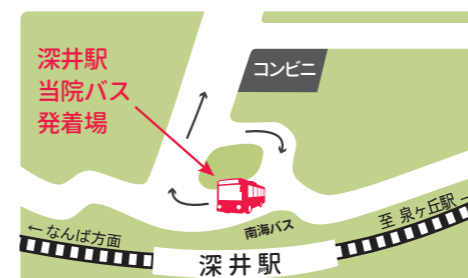
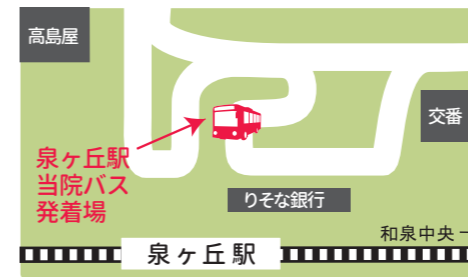
南海高野線「北野田駅」より

西区役所前行き・あみだ池行き  
東中学校前バス停下車・・・徒歩1分

北野田駅前行き・東山車庫前行き・深井駅行き  
高山バス停下車・・・徒歩5分



### 送迎バスのご案内 泉ヶ丘駅・北野田駅・中百舌鳥駅・深井駅の4駅から発着



発	中百舌鳥駅	行
	毎時05・35分発 (8:35~17:05まで)	毎時15・45分発 (8:15~16:45まで)
	泉ヶ丘駅	
	毎時00・15・30・45分発 (7:30~13:45まで)	毎時05・20・35・50分発 (7:20~13:50まで)
	毎時00・30分発 (14:00~19:30まで)	毎時20・50分発 (14:20~19:20まで)
	深井駅	
	毎時35分発 (8:35~15:35まで)	毎時00分発 (8:00~15:00まで)
	北野田駅	
	毎時15・45分発 (8:45~17:15まで)	毎時00・30分発 (8:30~17:00まで)

※各路線日曜・祝日は運行致しておりません。

運行経路途中にて、ご乗車・お降りの方は、手を上げて運転手にお知らせ下さいませようお願い申し上げます。

尚、到着時刻は予定通過時間ですので余裕をもってお待ち下さい。渋滞等の諸事情により、やむをえず延着・遅休する場合があります。

社会医療法人 生長会  
ベルランド総合病院

発行日：2021年2月1日  
発行：ベルランド総合病院 地域医療連携室  
〒599-8247 大阪府堺市中区東山500-3  
TEL 072-234-2001(代) <https://www.seichokai.or.jp/bell/>



# 医療最前線

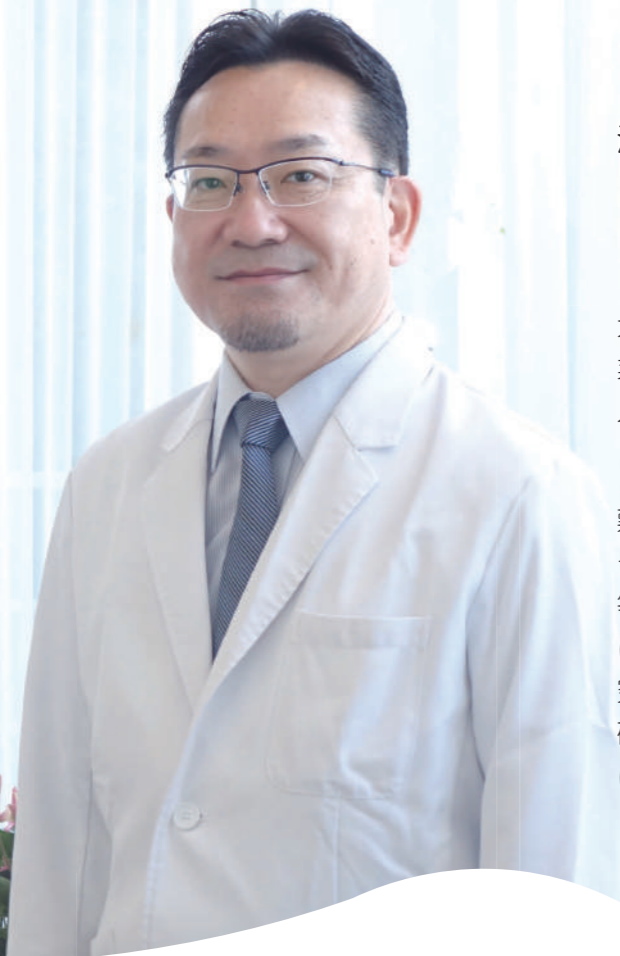
泌尿器科 新・部長のご紹介

現在、泌尿器科領域の手術は、そのほとんどが内視鏡手術で行われています。

腹腔鏡下手術は標準的な治療としてベルランド総合病院でも多数行ってきました。

さらに、当院では2019年に手術支援ロボットda Vinci Xiを導入し、ロボット支援前立腺全摘除術を開始しました。

当院のダヴィンチ導入は、泉北エリアの病院としては初めてになります。現在は前立腺全摘のみを対象としていますが、今後は大学病院時代で習得した技術を活かし、腎部分切除術、膀胱全摘除術もロボット支援手術を行ってまいります。

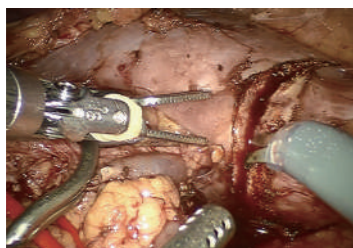


泌尿器科 部長  
たまた さとし  
**玉田 聡**

大阪市立大学医学部を卒業後、泌尿器科学教室へ入局。

泌尿器科の医師として、難しいとされるダヴィンチを用いた腎部分切除等も執刀する傍ら、長年に渡り腎癌などの癌研究にも尽力しており、研究・手術ともにマルチに活躍しています。

手術支援ロボットダヴィンチを使用した腎部分切除は、腫瘍が4cm以下である場合に適応となります。



◀手術支援ロボットダヴィンチを用いた腎部分切除

通常の腎摘除を行った場合と比較して、腎機能が温存されることが長所です。再発率も全摘と比較して差がないことがわかっています。この手術は腹腔鏡下では当院でも施行していましたが、ロボット支援手術に変更することにより、より困難な症例に対しても正確に部分切除が行うことができるようになります。



◀腎癌エコー画像

膀胱全摘においても今後はロボット支援手術に取り組んでまいります。開腹手術に比べて傷が小さいこと、出血量が少なく済む点でロボット支援手術にはメリットがあります。また代用膀胱(ストーマを必要としない)の手術も積極的に行ってまいります。



## 市民公開講座

2020年10月25日開催

### こし、くびの病気

～しびれや痛みで困っていませんか?～

整形外科 副部長  
飛松 秀和



手足の痺れや動かしにくさといった症状が、首や腰の病気から出ることがありますが、皆さんご存知ですか?

今回は整形外科、特に脊椎外科が担当するくびや腰、背骨での神経の圧迫によるしびれや痛みについて解説し、首や腰の一般的な病気であるヘルニアや脊柱管狭窄症などを紹介し、症状から画像、治療、さらに手術方法などについても簡単に説明させて頂きました。

それぞれの患者さんの治療方法については、患者さんを詳細に診察させて頂いた上で、症状に合わせて最適な治療法を選んでいくことが脊椎の病気では重要であることも説明させて頂きました。

またロコモについても触れ、脊椎の病気などの運動器疾患で動けなくなならない様にリハビリ、ロコトレなどを行い、健康寿命を延ばす取り組みをしていながら、コロナの災難を乗り越えていきましょう。

去る令和2年10月25日に堺市立東文化会館メインホールにて健康講座を開催いたしました。

脊椎外科副部長の飛松秀和先生による「しびれや痛みで困る腰・首の病気」のご講演に続き、きっかけなく、突然痛くなって動けなくなる「せぼね」の病気には、骨が弱くなった骨粗鬆症や骨が侵食された骨転移があることをお話させて頂き、骨粗鬆症治療薬の最新の動向に加えて、経皮的椎体形成術(Balloon Kyphoplasty)や経皮的椎弓根スクリュー(Percutaneous Pedicle Screw)を用いた後方固定術などの新しい手術法をご紹介させて頂きました。

また、「がんロコモ」を知ることで、QoS(Quality of Survival)が高まり、キャンサージャーニーが豊かとなり、笑顔と幸せが生まれるというメッセージをお伝えいたしました。ご来場いただいた約100名の方々を通して、南大阪、堺地域の「せぼね」医療をより頼もしく身近なものに感じて頂けることを願っております。

### 突然動けなくなる!? 「せぼね」の病気に備えましょう!

—骨粗鬆症と骨転移—  
リハビリテーション科 部長 大島 和也





# すぎもと内科クリニック

内科・呼吸器内科・アレルギー科



**Interview**  
インタビュー

すぎもと ちかとし  
**杉本 親寿先生**

星 座：ふたご座  
血液型：O型  
趣 味：バイク・映画鑑賞・音楽鑑賞

**Q. 医師を目指したきっかけは？**

生き物が好きだったから

**Q. 診察の際に心がけていることは？**

患者さんの気持ちに寄り添って、患者さんが困っていること、希望していることを解決できるように心がけています。

**Q. 地域医療について**

地域の人達が気軽に受診できて、頼られる医療を目指したい。

**Q. ベルランド総合病院への希望・要望**

いつも迅速かつ丁寧に対応していただき感謝しています。今後とも病診連携を蜜にしていきたいです。

**Q. 最後に一言お願いいたします**

なんでも相談できるドクターを目指して精進してまいります。

診療時間	月	火	水	木	金	土	日
9:00~12:00	●	●	●	●	●	●	/
16:00~19:00	●	●	●	/	●	/	/

休診日：木曜と土曜の午後・日曜・祝日

受付：各診療時間の15分前に受付終了

住所：大阪府堺市中区大野芝町23-1

電話：072-230-3344

## 新規登録医

登録医422件

西 区	なかいホームケアクリニック	和泉市	はるか耳鼻咽喉科
	なかい あきひろ <b>中井 昭宏先生</b>		なかにし はるか <b>中西 悠先生</b>
南 区	さつき会診療所		
	つちや なおひさ <b>土屋 尚久先生</b>		

# Topics

12/10  
開催

**堺の地域連携  
を考える会**(web開催)

講演 I

【最新の心不全治療について】

演者：ベルランド総合病院  
循環器内科 医長 中達 誉

講演 II

【心不全地域連携に関する話題】

演者：堺市立総合医療センター  
循環器内科 副部長 藤川 純子先生

ディスカッション

【地域全体で心不全患者を支える】

座長：高村医院 院長 高村知諭先生

11/13~  
実施

**アスベスト小体の  
計数検査実施に  
ともない、  
当院で補助金を  
受けられること  
になりました。**



ベルランド総合病院では、当院で肺切除術を行われた肺がん患者さんに限り、無料でアスベスト(石綿)小体の計数検査を実施します。

※当院外で手術を実施された患者さんは33,000円(税込)の検査料をいただきます。ご了承の上、手術された病院の医師にご相談下さい。

11/19  
開催

**第13回  
泉北消化器病  
カンファレンス**

講演 I

【C型肝炎に対する抗ウイルス療法】

演者：ベルランド総合病院  
副院長 消化器内科 部長 安 辰一

特別講演

【実地医家が知っておくべきB型肝炎治療】

演者：奈良県立医科大学  
消化器内科学講座(消化器・代謝内科)教授 吉治 仁志 先生

開催予定  
セミナー

**第15回  
泉北地区病診連携**

## 皮膚科の会

2021.2.13(土) 開催予定

時間：16:00 ~ 18:00

場所：ホテル・アゴーラ リージェンシー  
大阪堺 4F ロイヤルホール  
堺市堺区戎島町4丁45番地の1

- 感染防止のため入場者の整理(密にならないように収容人数50%以下の対応を致します。)
- 入口及び施設内の手指の消毒設備の設置、マスクの着用。
- 情報交換会は行いません。



# 資格取得

日々研鑽を積み続ける  
ベルランド総合病院の  
スペシャリストたちを  
ご紹介します。

「臨床ME専門認定士」  
を取得しました

MEやCEと略される

## 「臨床工学技士」

という職種をご存知でしょうか？

医療現場では、手術室、集中治療室、血管カテーテル治療室、透析室など、場所を問わず様々な医療機器が使用されており、これらの導入から管理、操作、整備や修理まで行う「医療機器のスペシャリスト」としてチーム医療に参加しているのが臨床工学技士です。

今回取得した資格は、「医療機器や関連設備を総合的に保守、安全管理できる専門知識と技術を有する」ことが認められたもので、医療の領域よりは医療機器の領域に関する資格です。

手術支援ロボット  
ダヴィンチの調整を  
後輩へ指導して  
います。



OP室での  
確認作業や  
微調整も大事な  
お仕事です



ベルランド総合病院では、2019年に手術支援ロボット「ダヴィンチ」を用いた手術が開始されましたが、導入時には手術室の機器レイアウトや各機器の電源、映像配線などのシステム構築の検討をMEとして担当させて頂きました。今後も医師、看護師や他の医療従事者と協力し、より良い医療を提供できるよう、エンジニアとして医療現場を支えられるよう努力していきます。

臨床工学室  
信藤 直樹

# BFHをご存知ですか？

「BFH; (Baby-Friendly-Hospital) あかちゃんにやさしい病院」



## BFHをご存知ですか？

ベルランド総合病院は、2013年8月に「BFH; (Baby-Friendly-Hospital) あかちゃんにやさしい病院」の認定をWHO/UNICEFより受けました。現在までで全国86施設が認定されております。

「あかちゃんにやさしい病院」とは、「赤ちゃんとお母さんにとって、本来自然な流れである『母乳育児』を通じて、『ころ』と『からだ』の健康を支援する病院」のことです。

当院は1992年から母乳育児支援に取り組み、翌年には母子同室・生後2週間健診を開始することで母乳率が飛躍的に上がりました。

私たちは母乳育児をお母さんに押し付けるのではなく、寄り添い、

「お母さんご家族に『母乳で育てられる幸せ』を感じて頂きたい」と願い、

日々、母乳育児支援を行っております。母乳育児支援は妊娠～出産～産後(授乳期)まで続きます。

妊娠中・産後で母乳育児に関してお困りの場合は、遠慮なく当院産科外来までご相談下さい。また、母乳育児に少しでも興味をお持ちであるお母さんは、当科を受診いただきたいと思います。みなさんにお会いできる日をスタッフ一同、心よりお待ちしております。

ベルランド総合病院  
母乳育児推進委員会  
小児科 副部長 山内 淳

受診をご希望される方は、  
小児科外来・産科外来まで  
お電話にてご連絡ください。

072-234-2001(代)