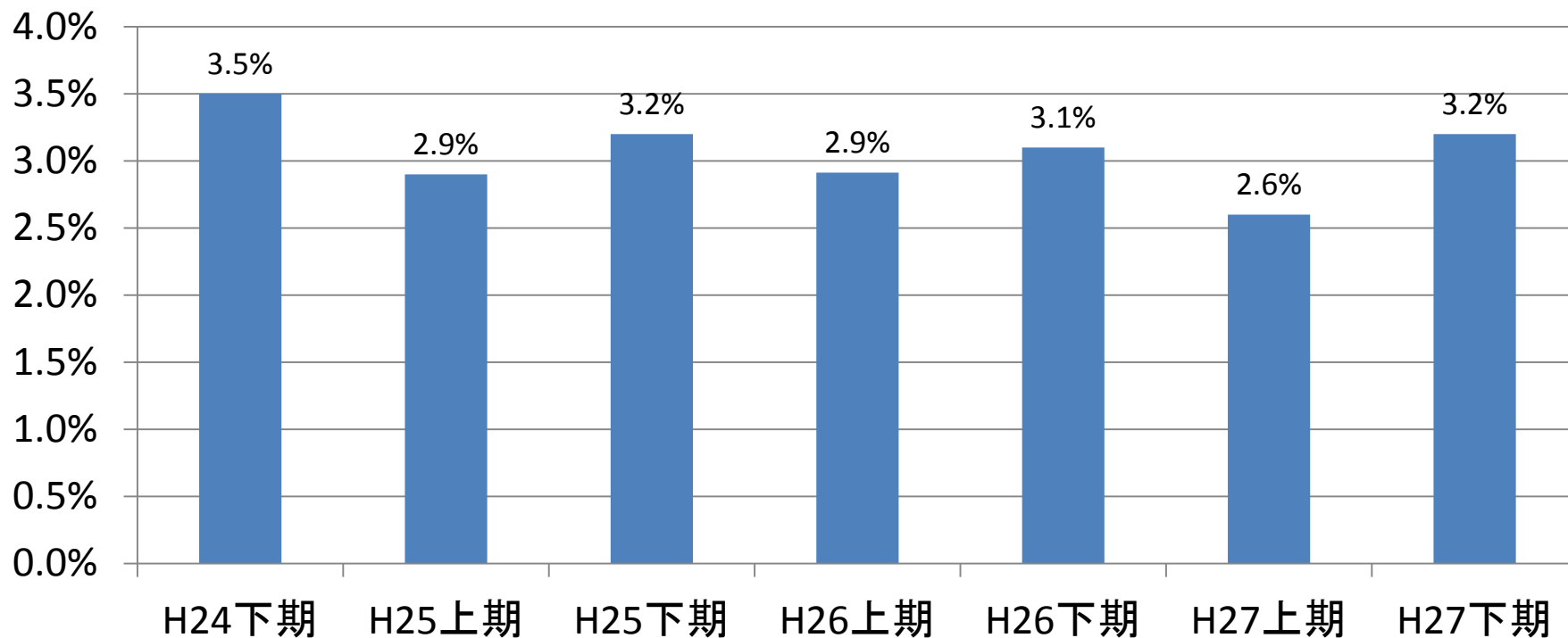


- 当院は、平成23年度から日本病院会が実施している「QIプロジェクト(クオリティインディケータープロジェクト)」に参加しています。
- これは厚生労働省による「平成22年度 医療の質の評価・公表等推進事業」を、医療の質を向上させるプロジェクト事業として日本病院会が引き継いだものです。
- 平成23年度は85病院、平成24年度は145病院、平成25年度は229病院が参加しております。
- こちらでは、医療の質を向上させることを目的として自院のデータを経時的に公表しております。

死亡退院患者率

- 当院で死亡された患者数が、全体の退院患者数に占める割合を示したものです。

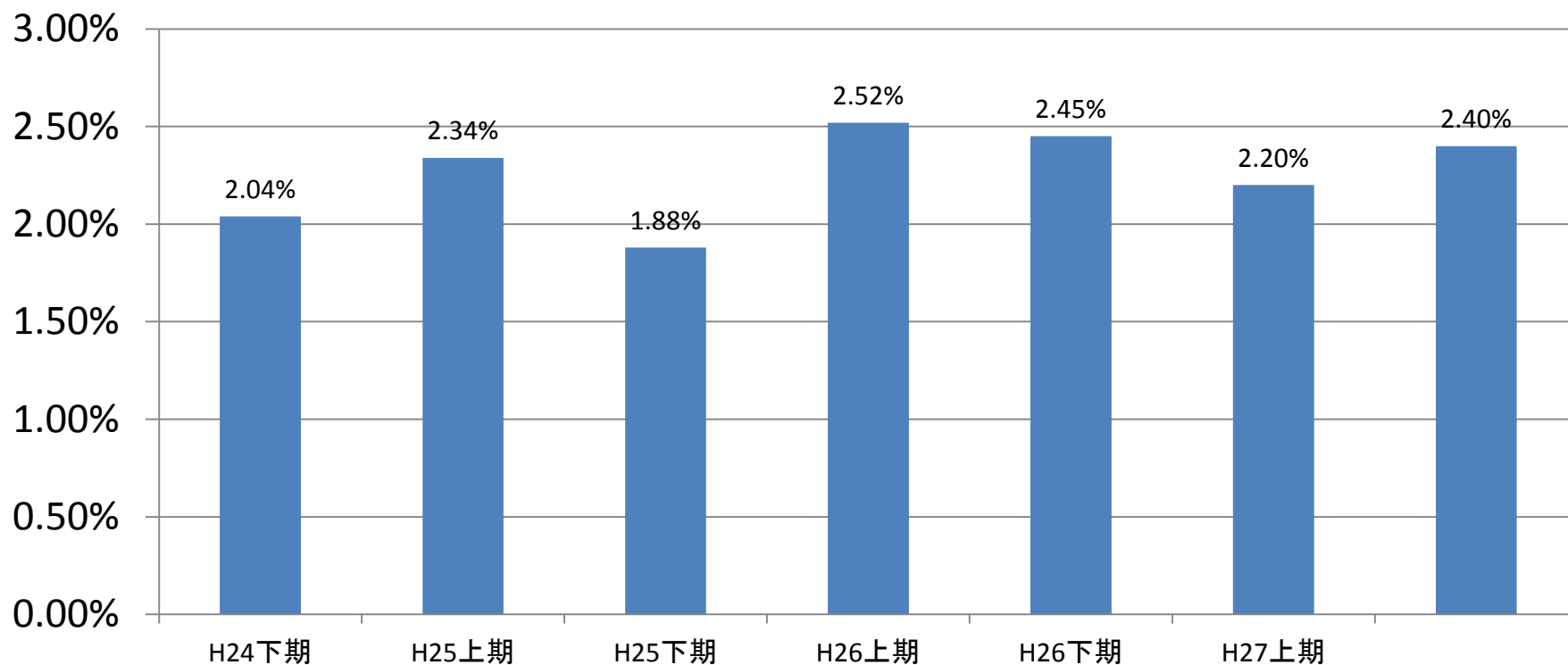
死亡退院患者率



分子: 死亡退院患者数
分母: 退院患者数

入院患者の転倒・転落発生率

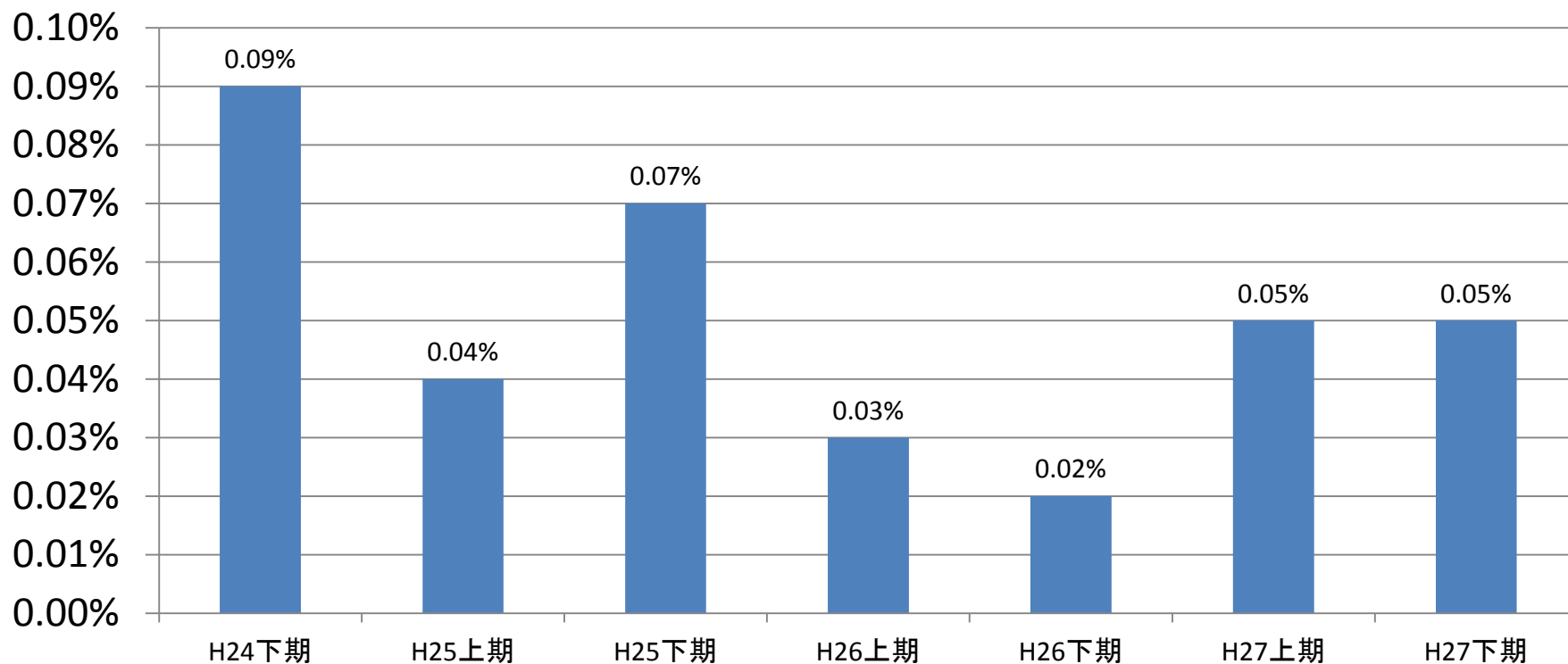
- 転倒・転落発生率は、集計期間中における延入院患者数の中で、インシデント・アクシデントレポートが提出された入院患者のうち転倒・転落が発生した件数を1,000人あたりの比率で示しています。



分子: インシデントレポートが提出された入院中の転倒・転落件数
分母: 入院延べ患者数(人日)

入院患者の転倒・転落による損傷発生率

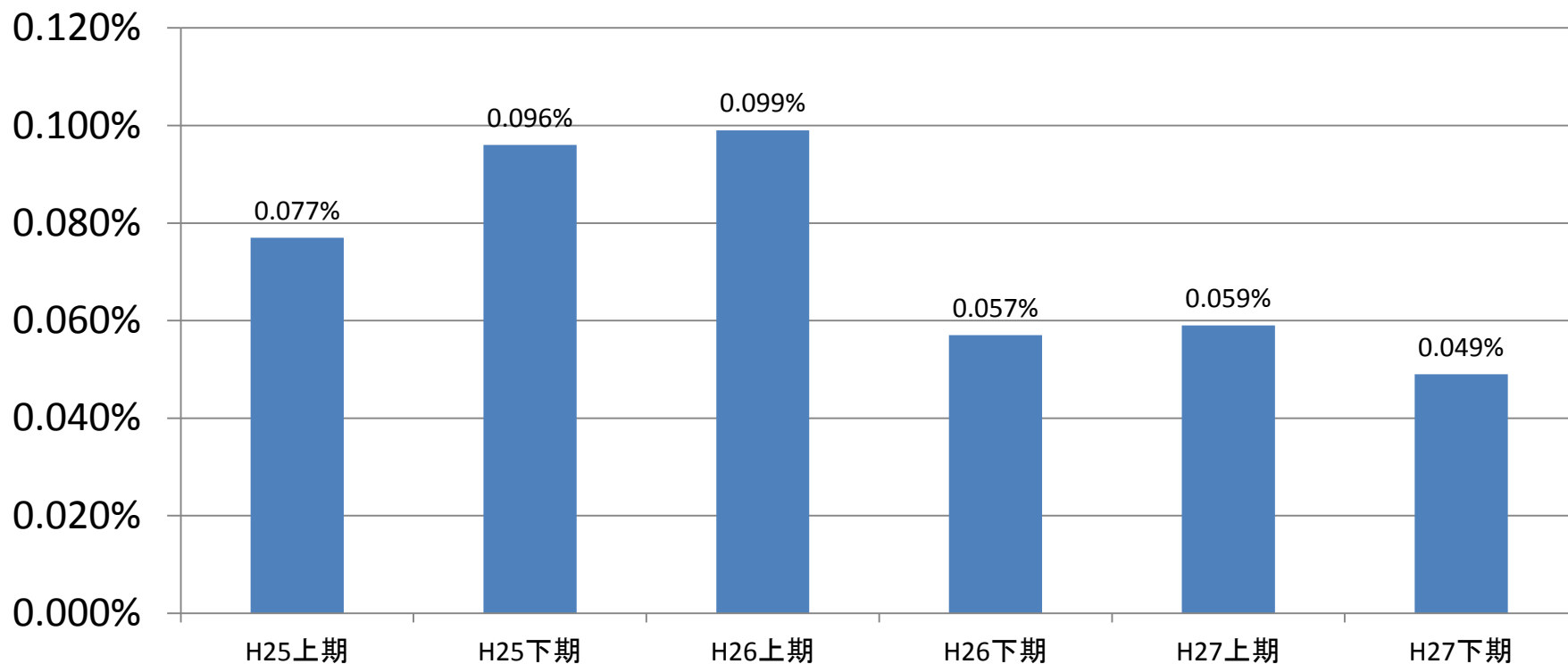
- 損傷発生率は、集計期間中における延入院患者数の中で、インシデント・アクシデントレポートが提出された入院患者のうち損傷レベル4以上の転倒・転落件数を1,000人あたりの比率で示しています。



分子: インシデントレポートが提出された入院中の転倒・転落件数のうちレベル4以上
分母: 入院延べ患者数(人日)

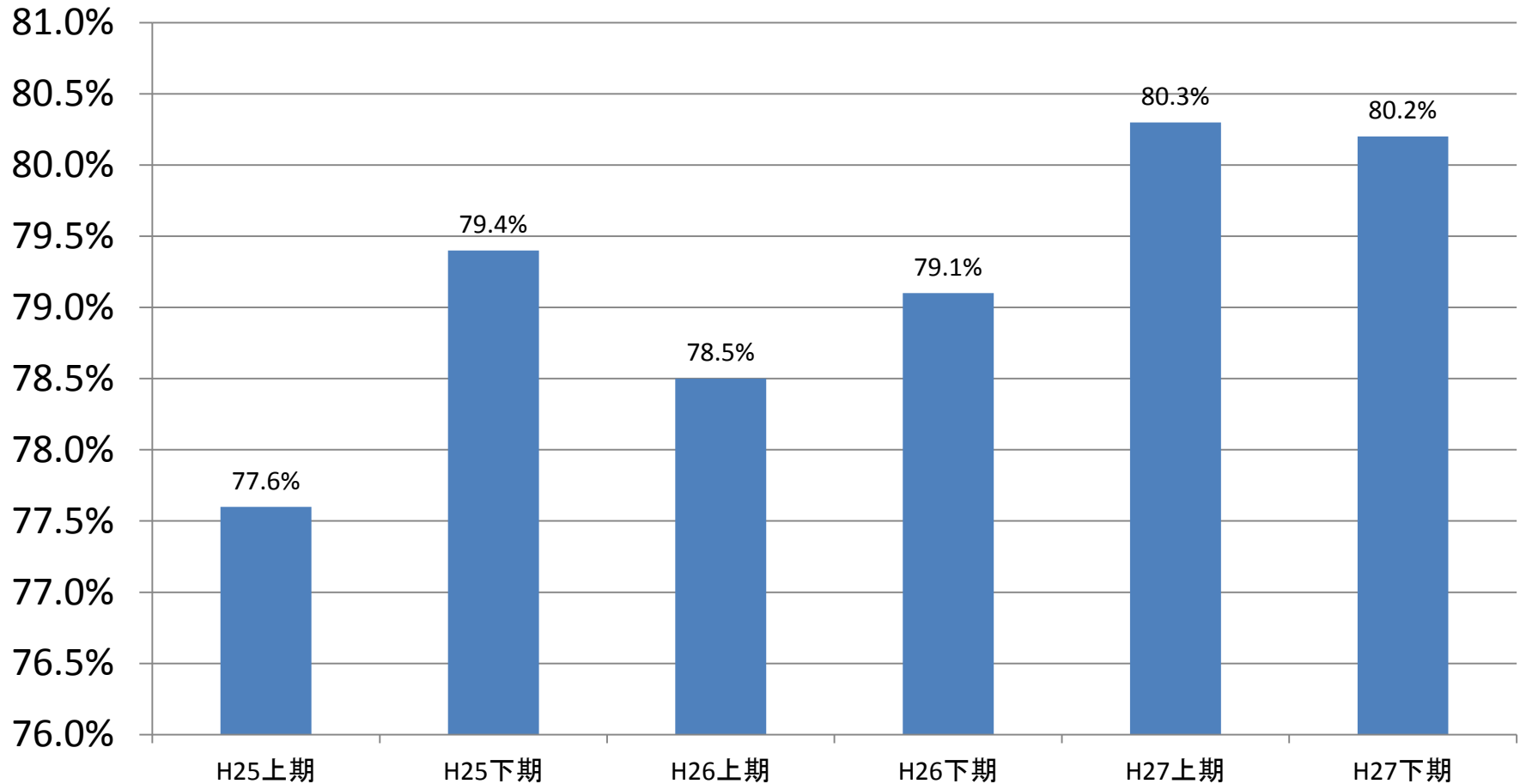
褥瘡発生率

- 調査期間内の入院患者延べ数のうち、d2以上の褥瘡の院内新規発生割合を占めすものです。



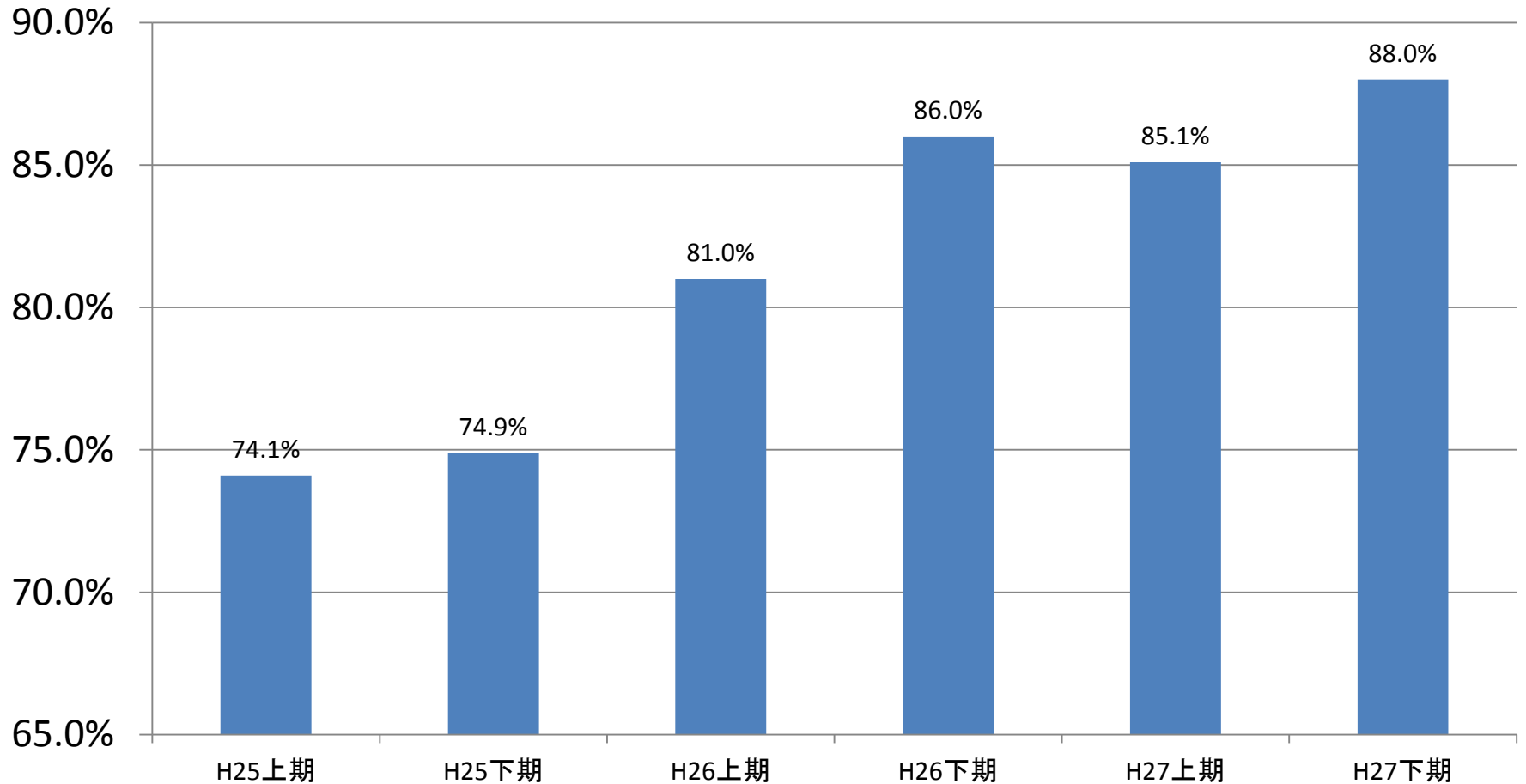
分子: 調査機関における分母対象患者のうち、d2以上の褥瘡の院内新規発生患者数
分母: 入院延べ患者数

紹介率



分子: 紹介初診患者数 + (初診緊急入院患者数 - 初診緊急入院患者のうち紹介初診患者数)
分母: 初診患者数 - (休日・夜間の初診救急患者数 - 休日・夜間の初診救急入院患者数)

逆紹介率

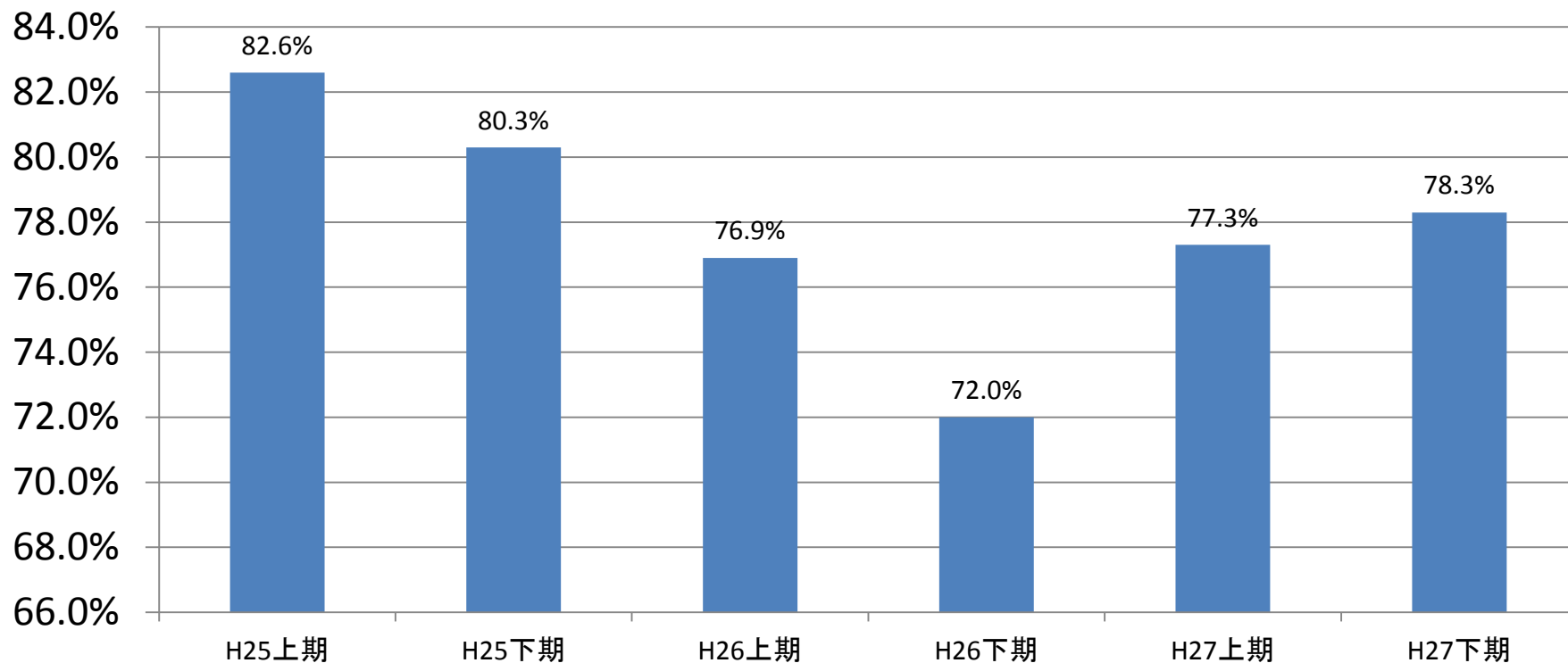


分子:逆紹介患者数

分母:初診患者数－(休日・夜間の初診救急患者数－休日・夜間の初診救急入院患者数)

救急車・ホットラインの応需率

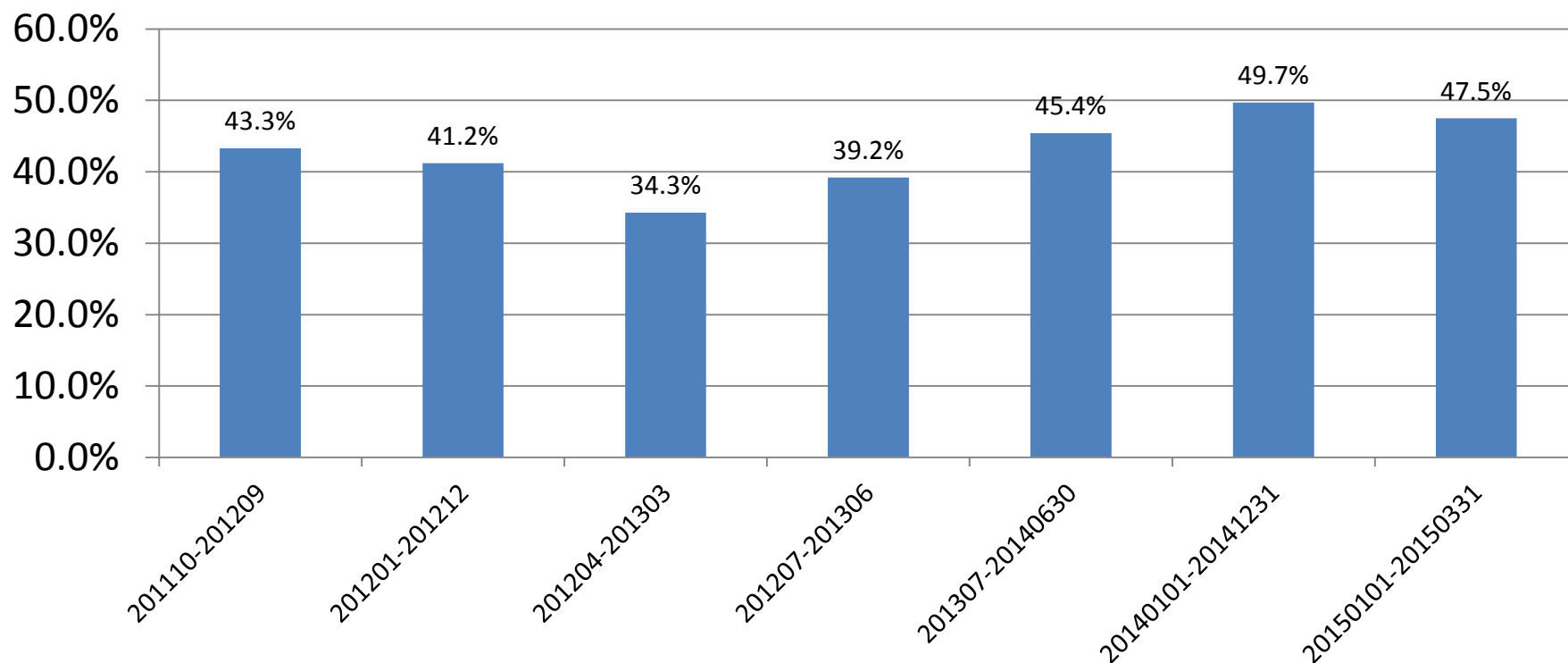
- 救急車の受け入れ要請人数のうち、救急車で来院した患者の割合を示したものです。



分子: 救急車で来院した患者数
分母: 救急車受け入れ要請人数

糖尿病患者の血糖コントロール

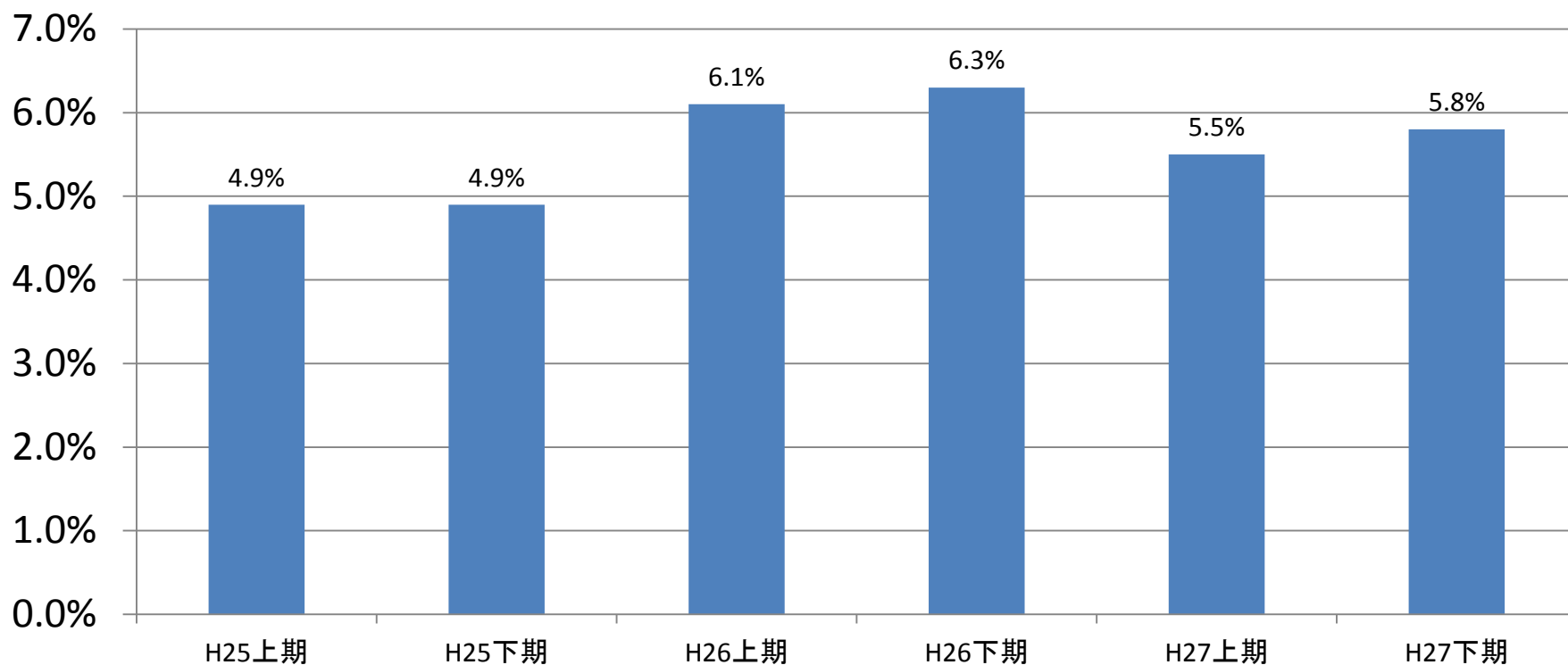
- 糖尿病の薬物治療を行う外来患者のうち、HbA1C(グリコヘモグロビン)の最終検査結果が7.0%(HbA1c(JDS)の最終値が6.6%)未満の患者の割合を示すものです。



分子: HbA1c(NGSP)の最終値が7.0% (HbA1c(JDS)の最終値が6.6%)未満の外来患者数
分母: 糖尿病の薬物治療を施行されている外来患者数

退院後 6週間以内の救急医療入院率

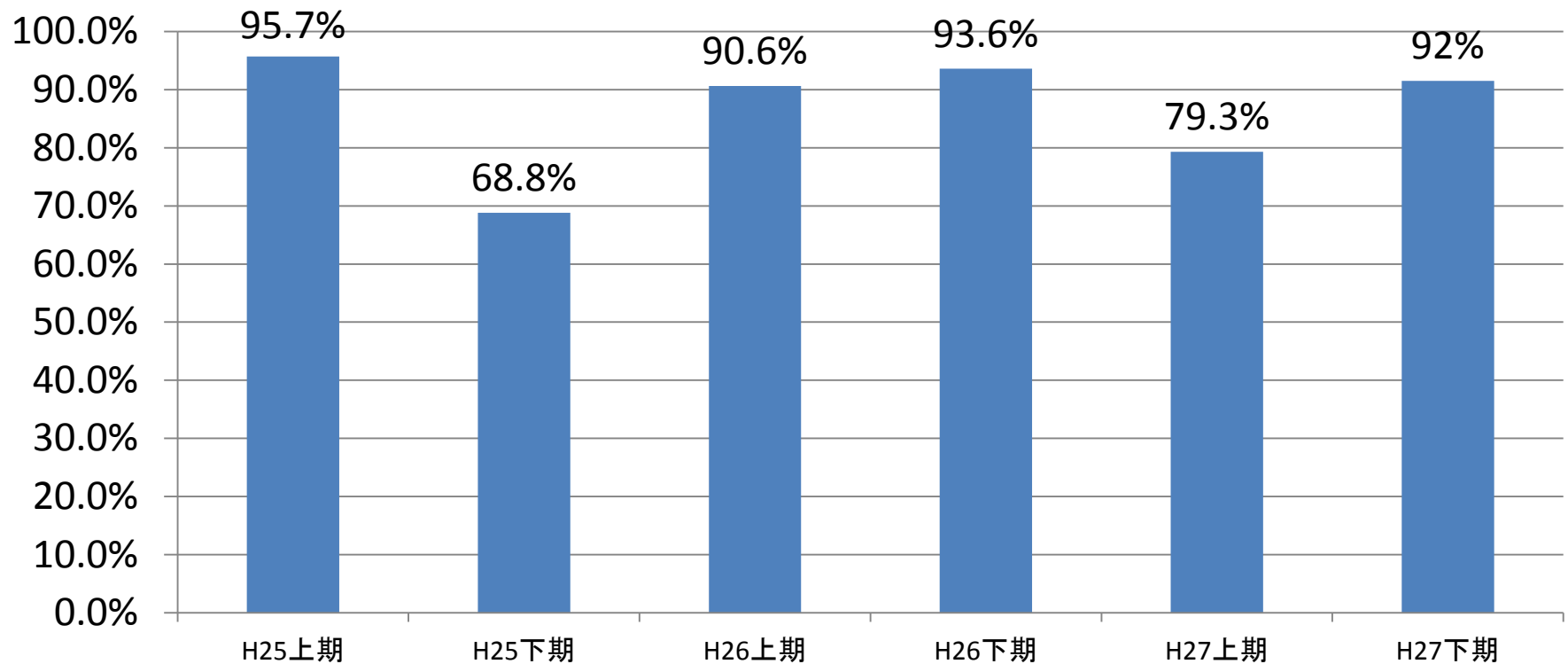
- 退院患者総数のうち、退院後6週間以内に救急入院した患者の割合を示すものです。



分子: 退院後6週間以内の救急入院患者数
分母: 退院患者数

急性心筋梗塞患者における 入院後早期アスピリン投与割合

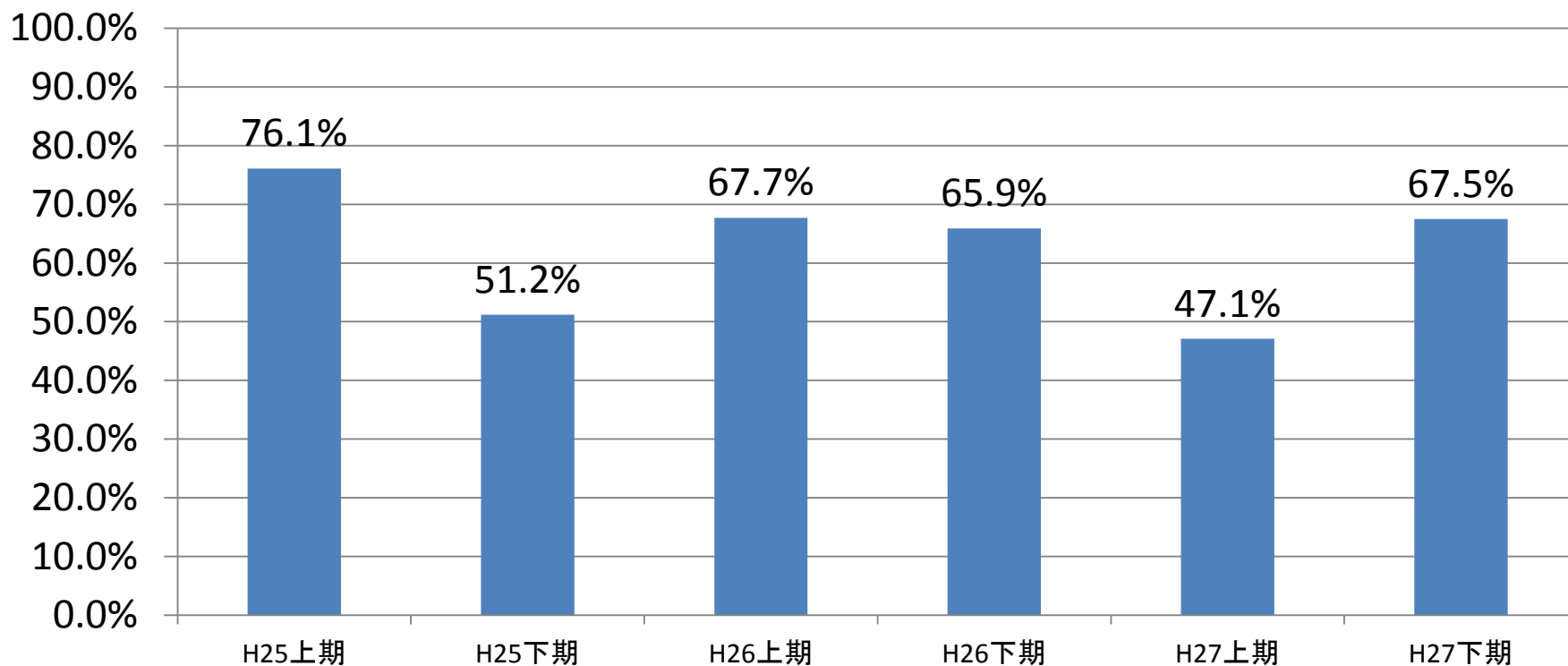
- 急性心筋梗塞で入院した症例数のうち、入院後二日以内にアスピリンが投与された症例数患者の割合を示すものです。



分子: 分母のうち入院後二日以内にアスピリンが投与された症例数
分母: 急性心筋梗塞で入院した症例数

急性心筋梗塞患者における 退院時βブロッカー投与割合

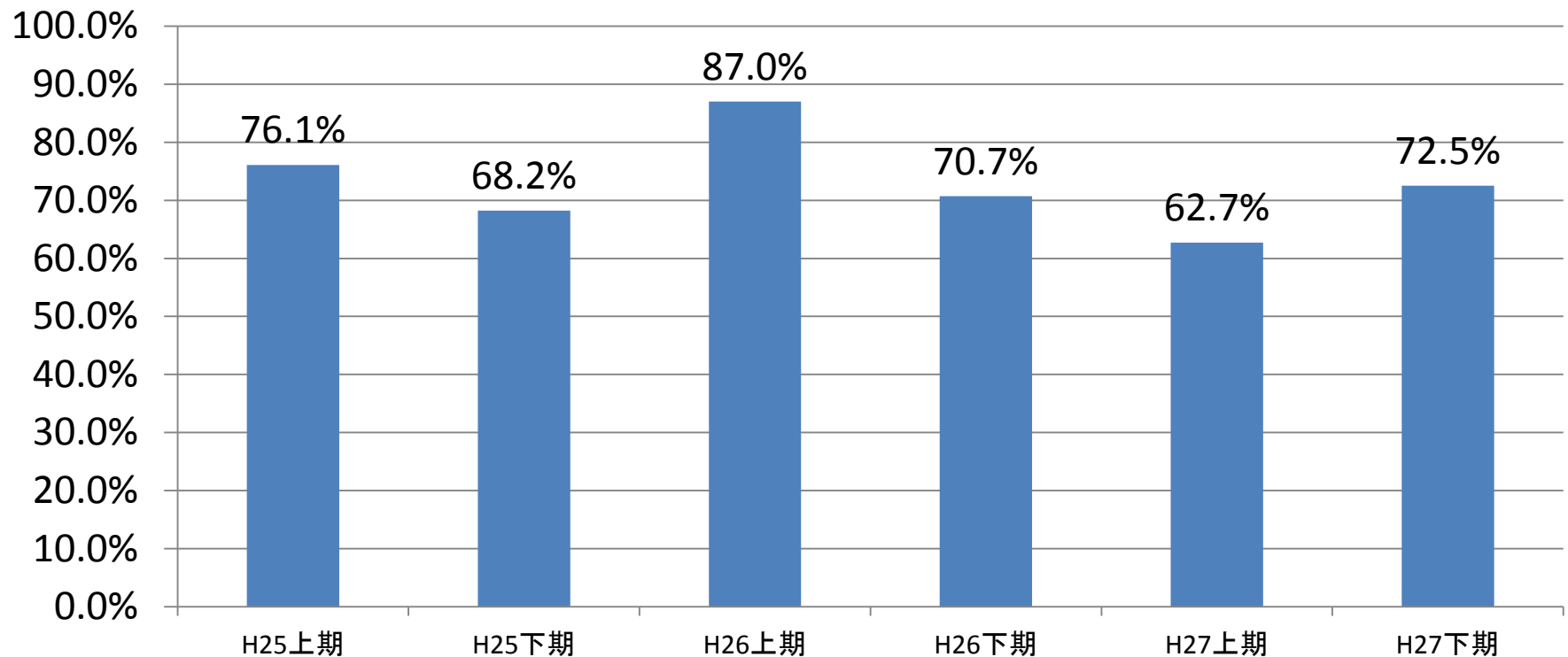
- 急性心筋梗塞で入院した症例数のうち、退院後にβブロッカーが投与された患者の割合をしめすものです。



分子: 分母のうち退院後にβブロッカーが投与された症例数
分母: 急性心筋梗塞で入院した症例数

急性心筋梗塞患者における 退院時スタチン投与割合

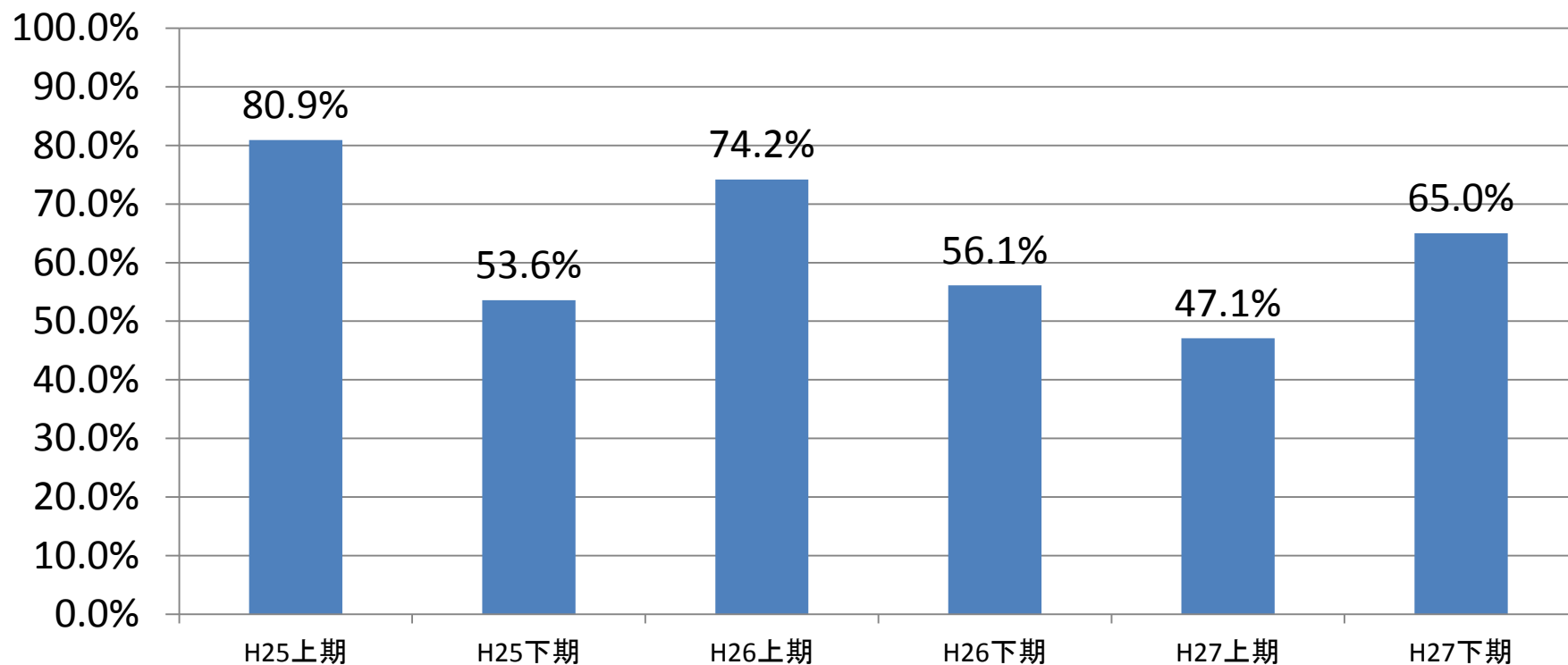
- 急性心筋梗塞で入院した症例数のうち、退院時にスタチンが投与された患者の割合をしめすものです。



分子: 分母のうち退院時にスタチンが投与された症例数
分母: 急性心筋梗塞で入院した症例数

急性心筋梗塞患者における 退院時のACE阻害剤もしくはARBの投与割合

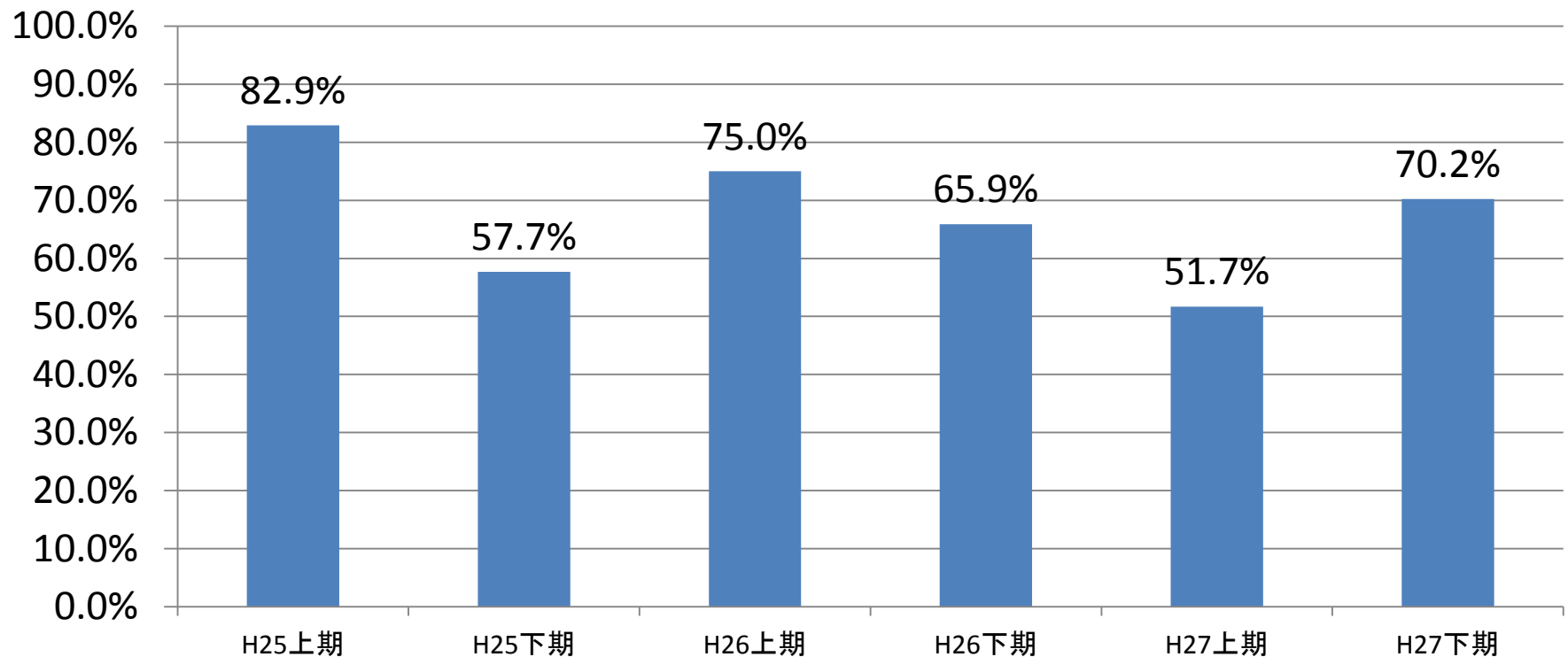
- 急性心筋梗塞で入院した患者のうち、退院時にACE阻害剤もしくはアンギオテンシンⅡ受容体阻害剤が投与された患者の割合をしめすものです。



分子:分母のうち退院時にACE阻害剤もしくはアンギオテンシンⅡ受容体阻害剤が投与された症例数
分母:急性心筋梗塞で入院した症例数

急性心筋梗塞患者における ACE阻害剤もしくはARBの投与割合

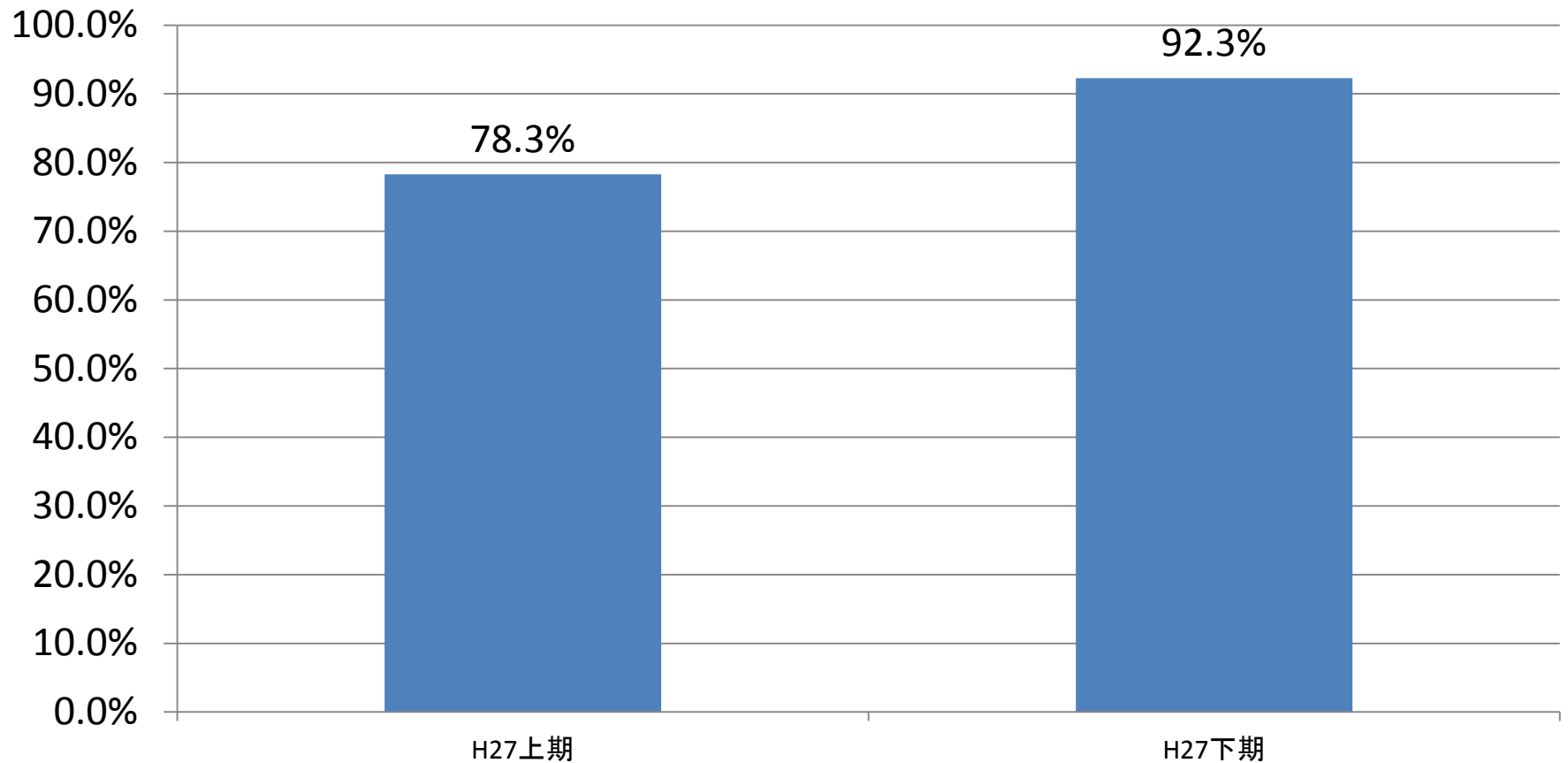
- 急性心筋梗塞で入院した患者のうち、ACE阻害剤もしくはアンギオテンシンⅡ受容体阻害剤が投与された患者の割合をしめすものです。



分子: ACE阻害剤もしくはアンギオテンシンⅡ受容体阻害剤が投与された症例数

分母: 急性心筋梗塞で入院した症例数

急性心筋梗塞の病院到着後90分以内の 初回経皮的冠動脈治療実施割合

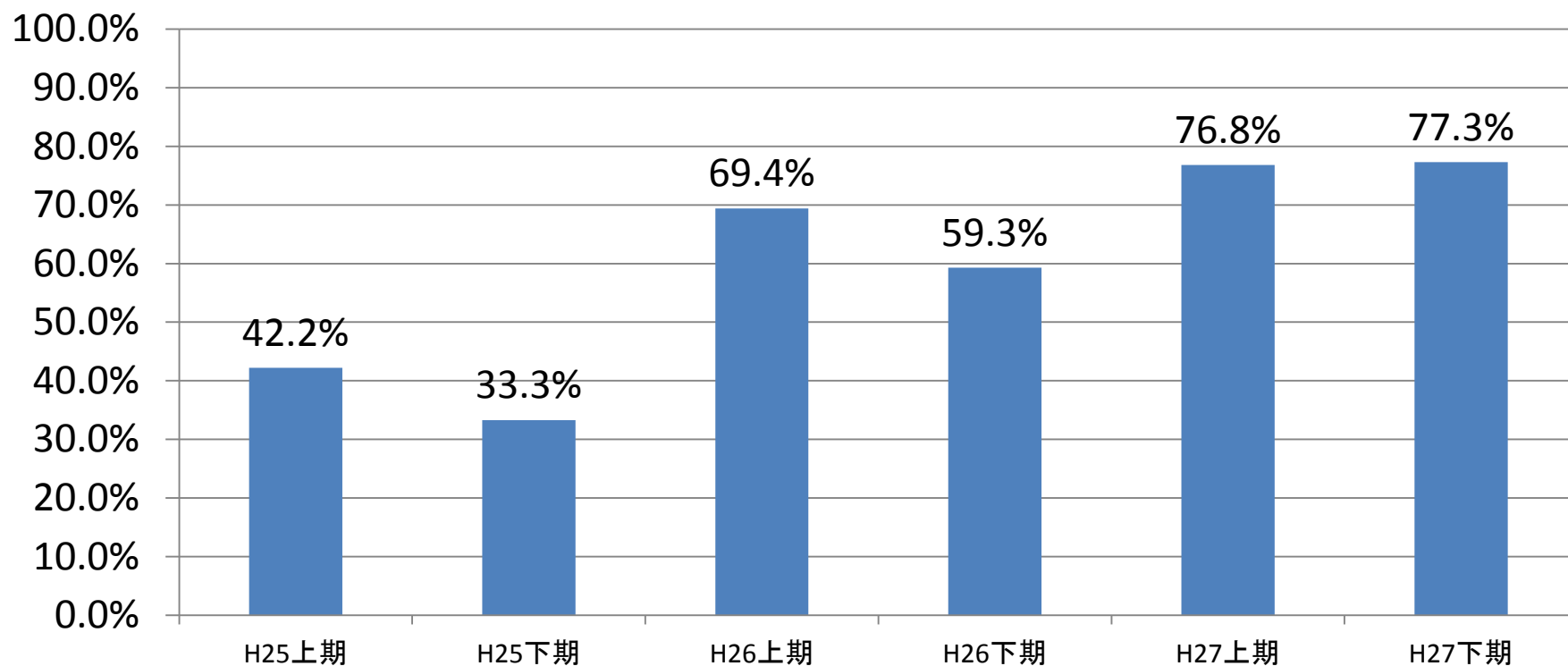


分子: 分母のうち来院からPCIまでの所要時間が90分以内の患者数

分母: 病院を受診し、24時間以内に緊急PCIを実施した急性心筋梗塞患者数

脳卒中患者のうち第2病日までに 抗血栓治療を受けた患者の割合

- 脳梗塞かTIAと診断された18歳以上の入院患者のうち、第2病日までに抗血栓療法を施行された患者の割合をしめすものです。

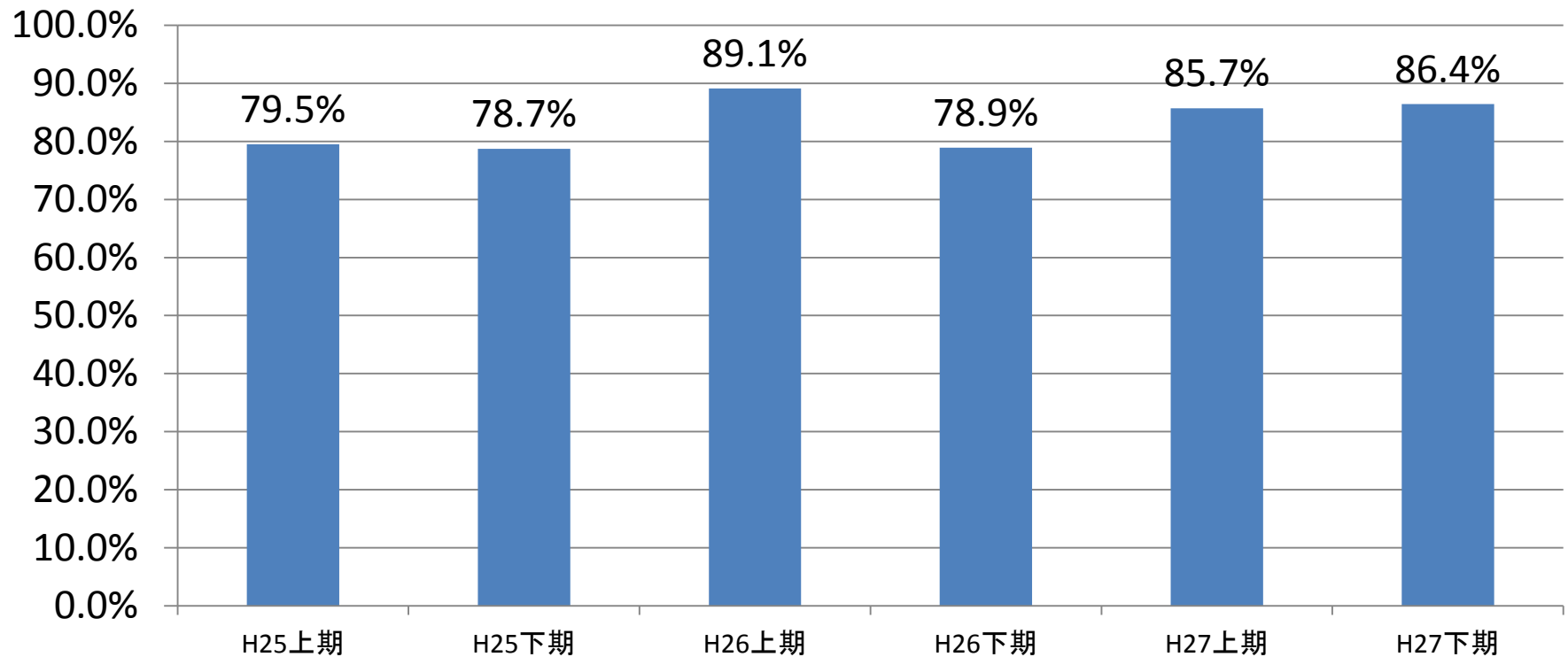


分子:分母のうち第2病日までに抗血栓療法を施行された患者数

分母:脳梗塞かTIAと診断された18歳以上の入院患者

脳卒中患者の退院時 抗血小板薬を処方した割合

- 脳梗塞かTIAと診断された18歳以上の入院患者のうち、退院時に抗血小板薬を処方された患者の割合をしめすものです。

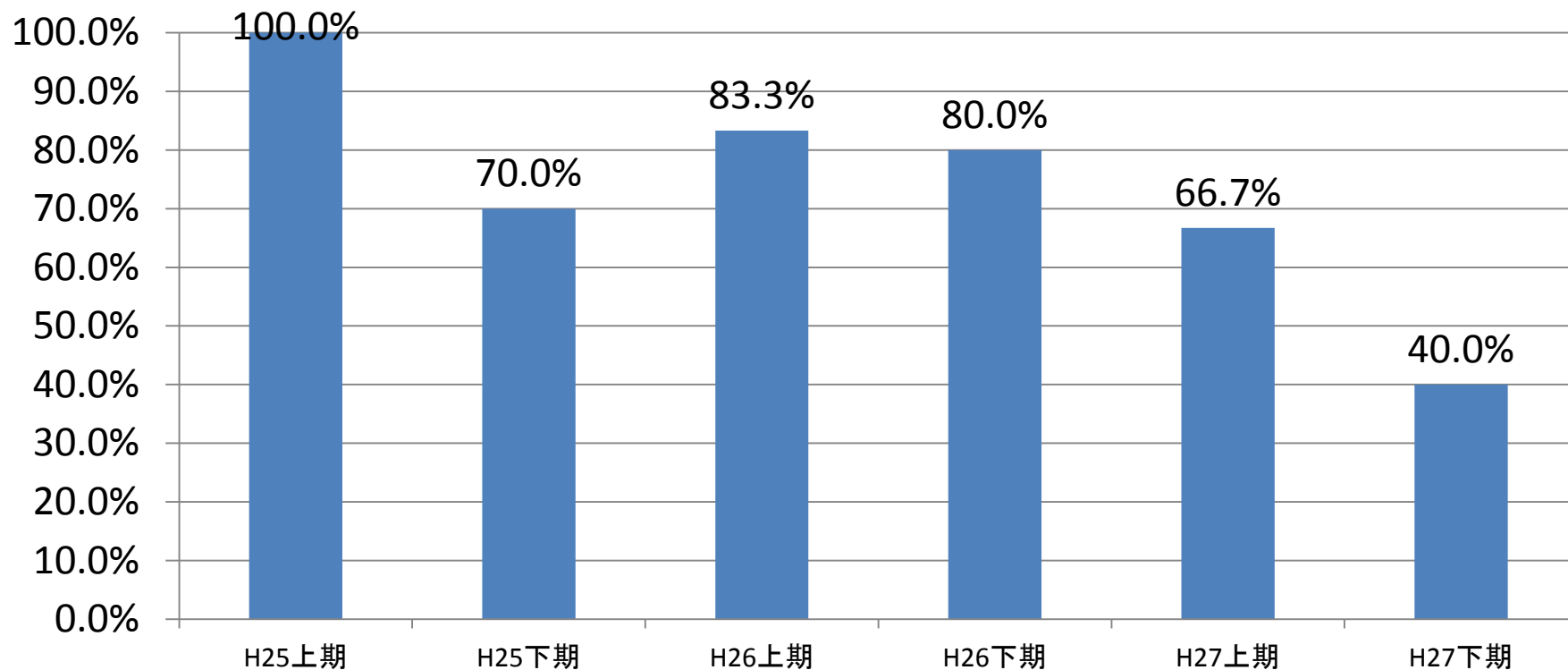


分子:分母のうち退院時に抗血小板薬を処方された患者数

分母:脳梗塞かTIAと診断された18歳以上の入院患者

心房細動を診断された脳卒中患者への 退院時の抗凝固薬の処方

- 脳梗塞かTIAと診断され、かつ心房細動と診断された18歳以上の入院患者のうち、退院時に抗凝固薬を処方された患者の割合をしめすものです。

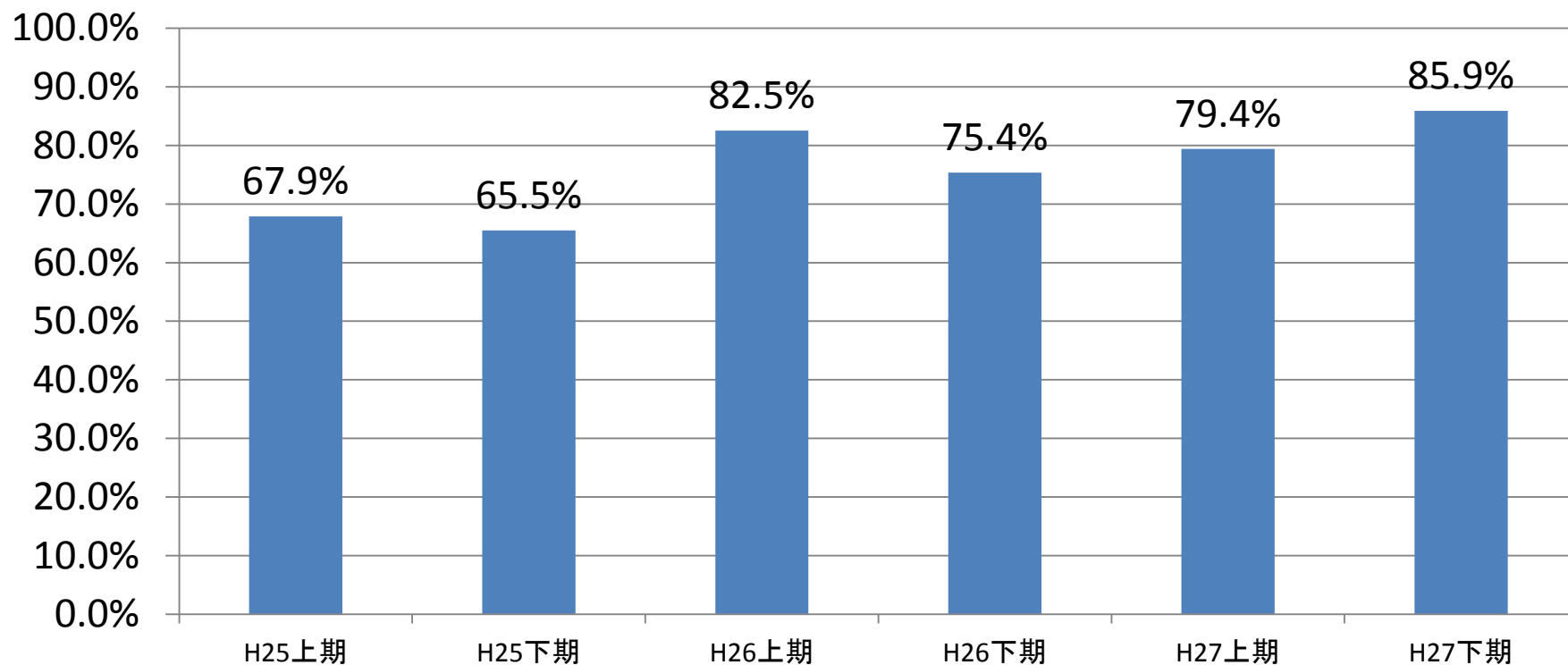


分子: 退院時に抗凝固薬を処方された患者数

分母: 脳梗塞かTIAと診断され、かつ心房細動と診断された18歳以上の入院患者

脳梗塞における入院後 早期リハビリ実施症例の割合

- 脳梗塞で入院した患者のうち、入院後早期に脳血管リハビリテーションが行われた患者の割合をしめすものです

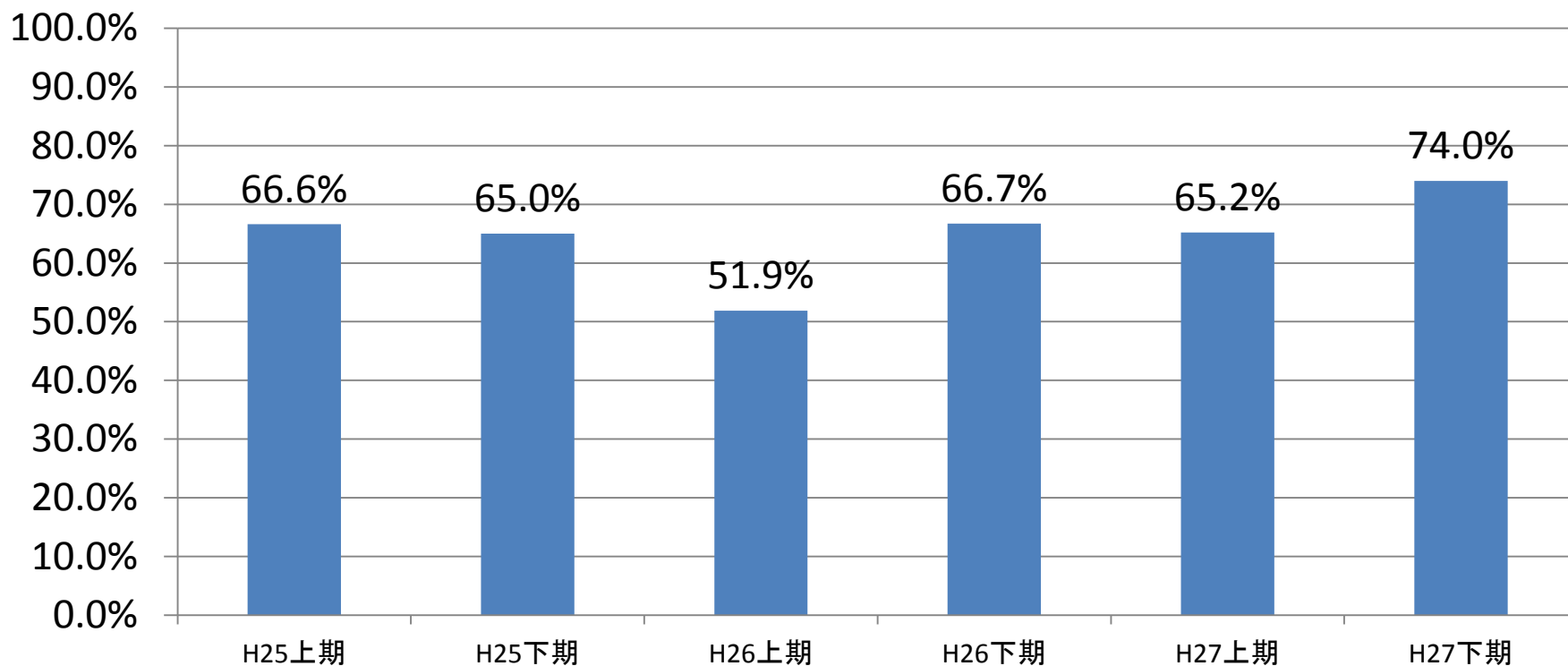


分子:分母のうち入院後早期に脳血管リハビリテーションが行われた症例数

分母:脳梗塞で入院した症例数

喘息入院患者のうち 吸入ステロイドを入院中に処方された割合

- 5歳以上の喘息患者のうち、喘息に関連した原因で入院した患者のうち、入院中に吸入抗炎症剤の処方を受けた患者の割合をしめすものです。

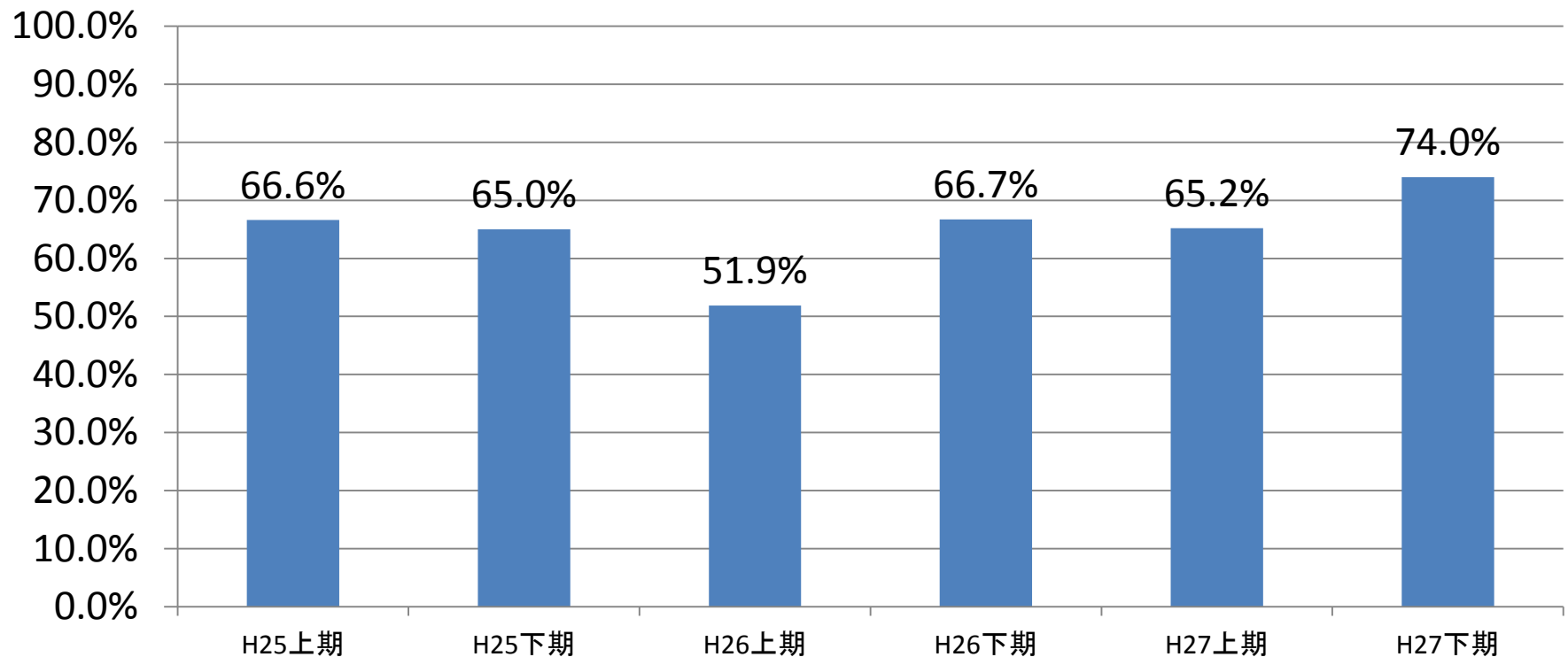


分子:分母のうち入院中に吸入抗炎症剤の処方を受けた患者数

分母: 5歳以上の喘息患者のうち、喘息に関連した原因で入院した患者数

入院中にステロイドの経口・静注処方された 小児喘息患者の割合

- 2歳～5歳の喘息患者のうち、喘息に関連した原因で入院した患者のうち、入院中に全身ステロイドを処方された患者の割合をしめすものです。



分子: 分母のうち入院中に全身ステロイドを処方された患者数

分母: 2歳～5歳の喘息患者のうち、喘息に関連した原因で入院した患者数