

# サイエンス漢方処方セミナー in 和泉

謹啓

時下、益々ご健勝のこととお慶び申し上げます。

下記の要項で「サイエンス漢方処方セミナー in 和泉」を開催致します。

「がんと漢方」について科学的視点に基づいた解説を賜ります。

万障繰合せの上、ご参集お願い申し上げます。

謹白

日時

2018年 6月 8日 (金)

17:30~19:00

会場

府中病院 西館 地下1階 セミナーホール

和泉市肥子町1-10-17

座長

府中病院 副院長 兼 外科センター長

内間 恭武 先生

講師

静仁会静内病院 (北海道日高郡) 院長

井齋 偉矢 先生

演題

がんと漢方

日医生涯教育制度  
1.5単位申請中

21: 食欲不振  
54: 便通異常 (下痢、便秘)  
83: 相補・代替医療 (漢方医療を含む)

◆ 共 催: 社会医療法人 生長会 府中病院・(株)ツムラ

◆ 問合せ先: 社会医療法人 生長会 府中病院 地域医療連携室 森

TEL: 0725-40-2147 FAX: 0725-40-2148

(株)ツムラ堺営業所 奥原

TEL: 06-6441-4138 FAX: 06-6441-4169

2018・6・8 サイエンス漢方処方セミナー 参加申込書

FAX: 0725-40-2148 (府中病院 地域連携室 森)

ご施設名:

ご芳名:

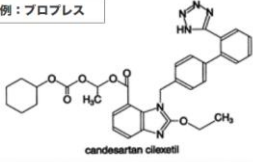
# Seminar Concept

科学的視点からの漢方薬の解説  
漢方用語を用いない解説

## 新薬と漢方薬：構造上の違い

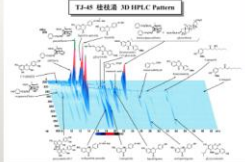
### 新薬

例：プロプレス



- 基本的に1種類の化合物
- ある程度の量の化合物がないと薬にならないのが常識
- 化合物の血中動態や臓器分布みるのは薬理学の手法

### 漢方薬



- 数十以上の化合物の集合体
- 個々の化合物の量は少ない
- 薬理的には薬剤ではない
- しかし明らかな薬効があるので薬剤から除外できない

## 新・階層構造【29 麦門冬湯】



## 井齋 偉矢(いさい ひでや)先生 御略歴

1975年：北海道大学医学部を卒業し同大学第一外科に入局

1989～90年：シドニー大学オーストラリア肝移植ユニットにて肝移植の臨床に携わる

2007年：静仁会静内病院(セイジンカイシズナイビョウイン)院長(総合診療科担当)

現在に至る

< 専門医等 >

日本外科学会認定登録医

日本東洋医学会専門医・指導医

国際東洋医学会日本支部評議員

総合診療領域特任指導医

## 府中病院へのアクセス

・JR阪和線「和泉府中駅」西口より徒歩約2分

・南海本線「泉大津駅」より南海バス(父鬼線・泉大津光明池線)で「和泉府中駅前」停留所を下車徒歩約3分

・泉北高速鉄道「和泉中央駅」より南海バス(泉大津駅前行き)で「和泉府中駅前」停留所を下車徒歩約3分

